

# Pobreza e indigencia

---

Abril 2006



Sistema de Información,  
Monitoreo y Evaluación  
de Programas Sociales

SISFAM

Sistema de Identificación y  
Selección de Familias Beneficiarias  
de Programas Sociales



Presidencia de la Nación  
Consejo Nacional de Coordinación  
de Políticas Sociales

# Área de Información y Análisis Social      Área Monitoreo de Programas Sociales



Sistema de Información,  
Monitoreo y Evaluación  
de Programas Sociales

**SISFAM**

Sistema de Identificación y  
Selección de Familias Beneficiarias  
de Programas Sociales

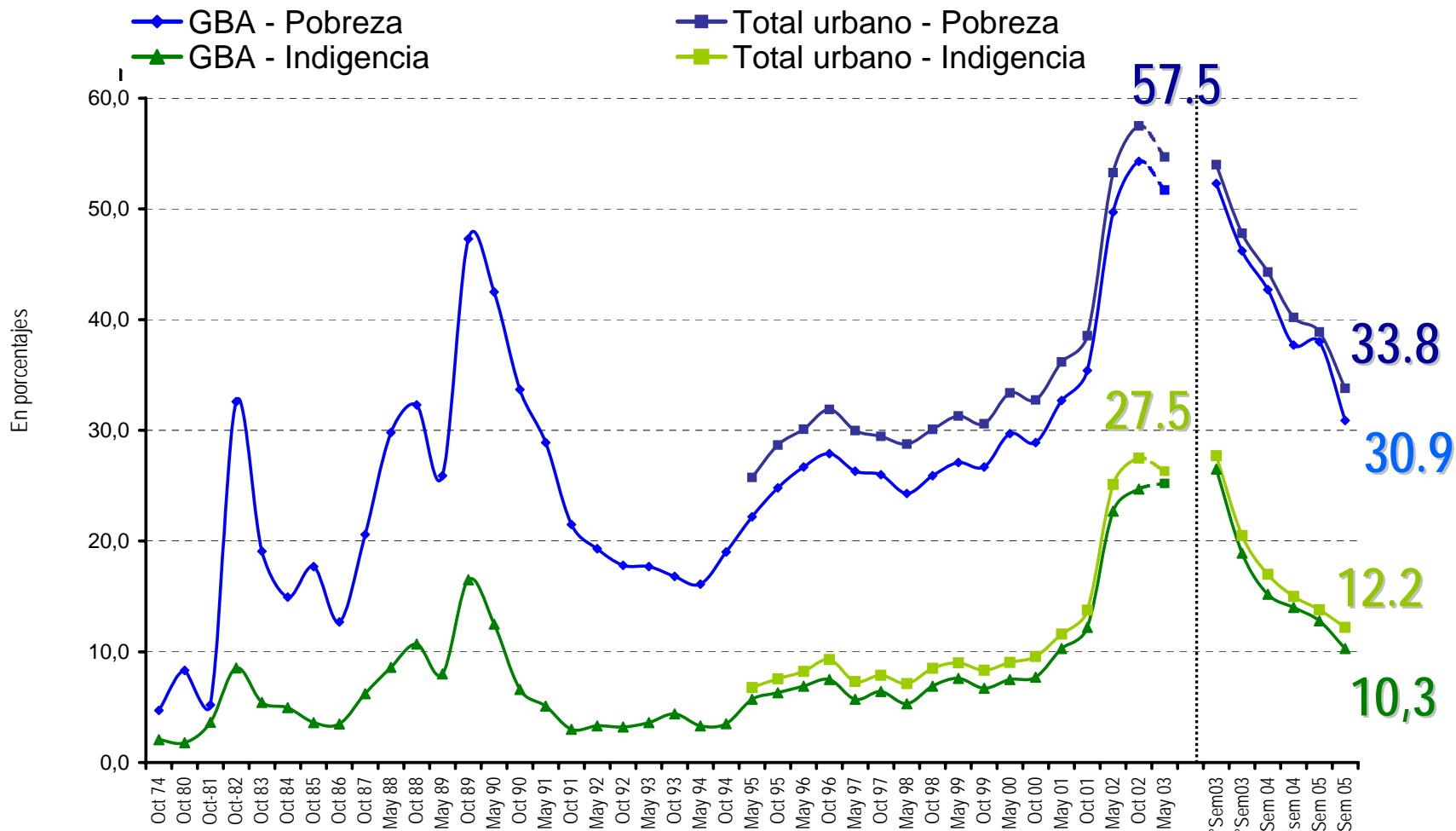


**Presidencia de la Nación**  
Consejo Nacional de Coordinación  
de Políticas Sociales

# Evolución de la población pobre e indigente

En porcentajes de la población

Total aglomerados urbanos y  
Gran Buenos Aires  
Octubre 1974 – 2° semestre 2005



Nota: Estas incidencias difieren de los estimados para el conjunto del país

Fuente: SIEMPRO, elaboración propia en base a EPH - INDEC



Sistema de Información,  
Monitoreo y Evaluación  
de Programas Sociales



Sistema de Identificación y  
Selección de Familias Beneficiarias  
de Programas Sociales

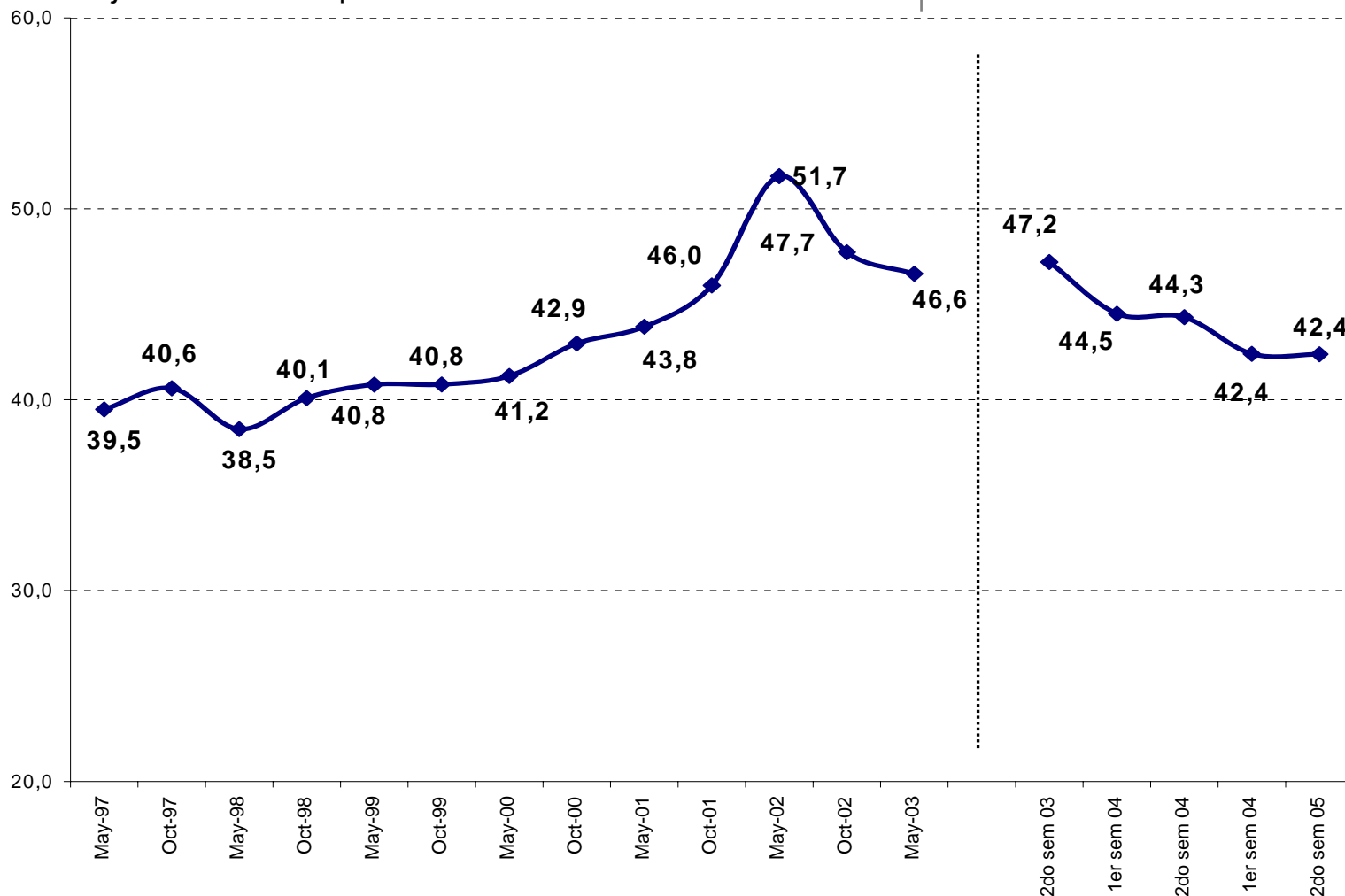


Presidencia de la Nación  
Consejo Nacional de Coordinación  
de Políticas Sociales

# Evolución de la brecha de pobreza

En porcentaje de la línea de pobreza

Total aglomerados urbanos  
Mayo 1997 – 2° semestre 2005



Fuente: SIEMPRO, elaboración propia en base a EPH - INDEC



Sistema de Información,  
Monitoreo y Evaluación  
de Programas Sociales

SISFAM

Sistema de Identificación y  
Selección de Familias Beneficiarias  
de Programas Sociales

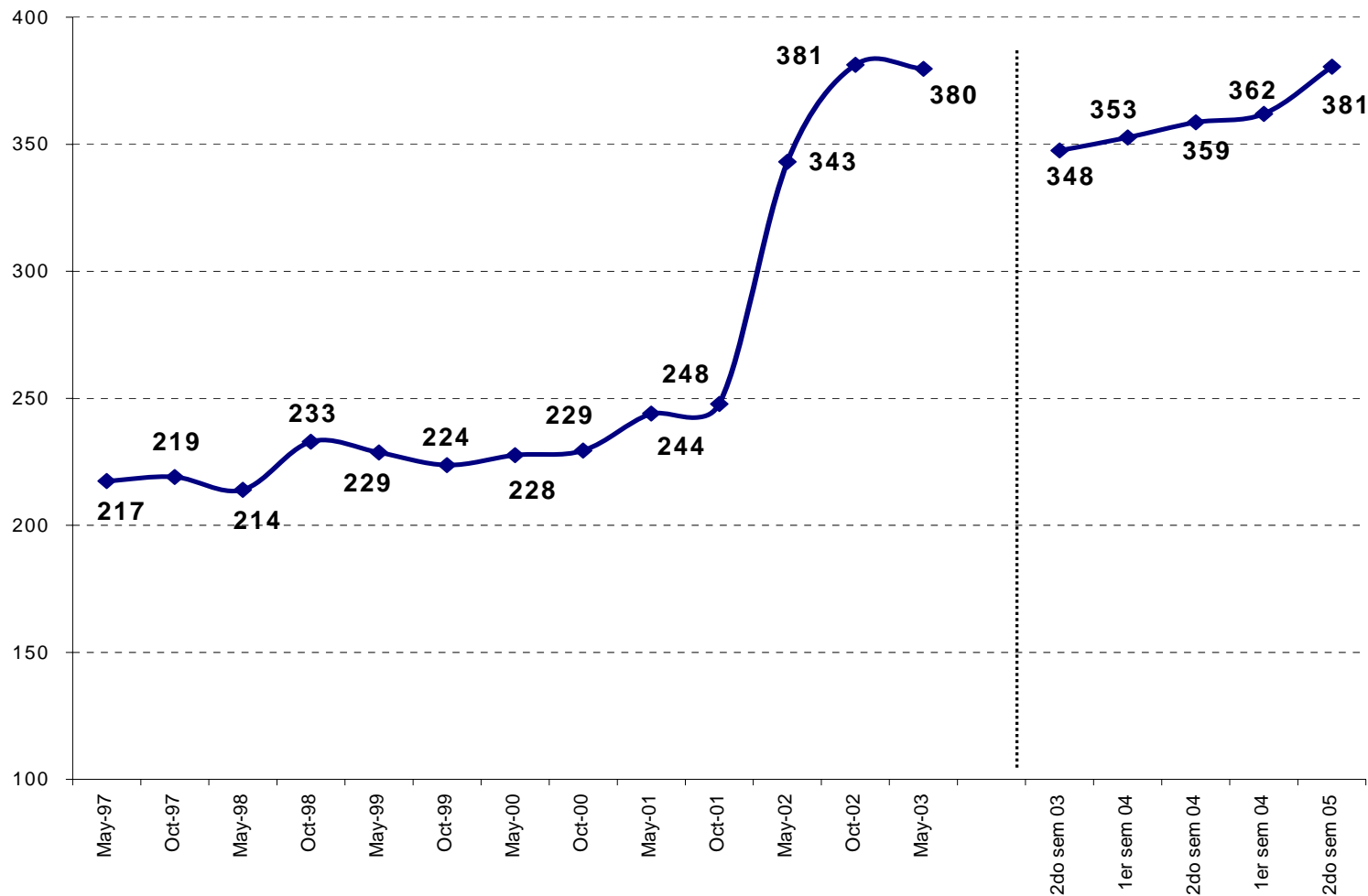


Presidencia de la Nación  
Consejo Nacional de Coordinación  
de Políticas Sociales

# Evolución de la brecha de pobreza

En pesos corrientes por mes

Total aglomerados urbanos  
Mayo 1997 – 2° semestre 2005



Nota: Para el segundo semestre de 2005 se ha realizado una estimación provisoria

Fuente: SIEMPRO, elaboración propia en base a EPH - INDEC



Sistema de Información,  
Monitoreo y Evaluación  
de Programas Sociales

SISFAM

Sistema de Identificación y  
Selección de Familias Beneficiarias  
de Programas Sociales

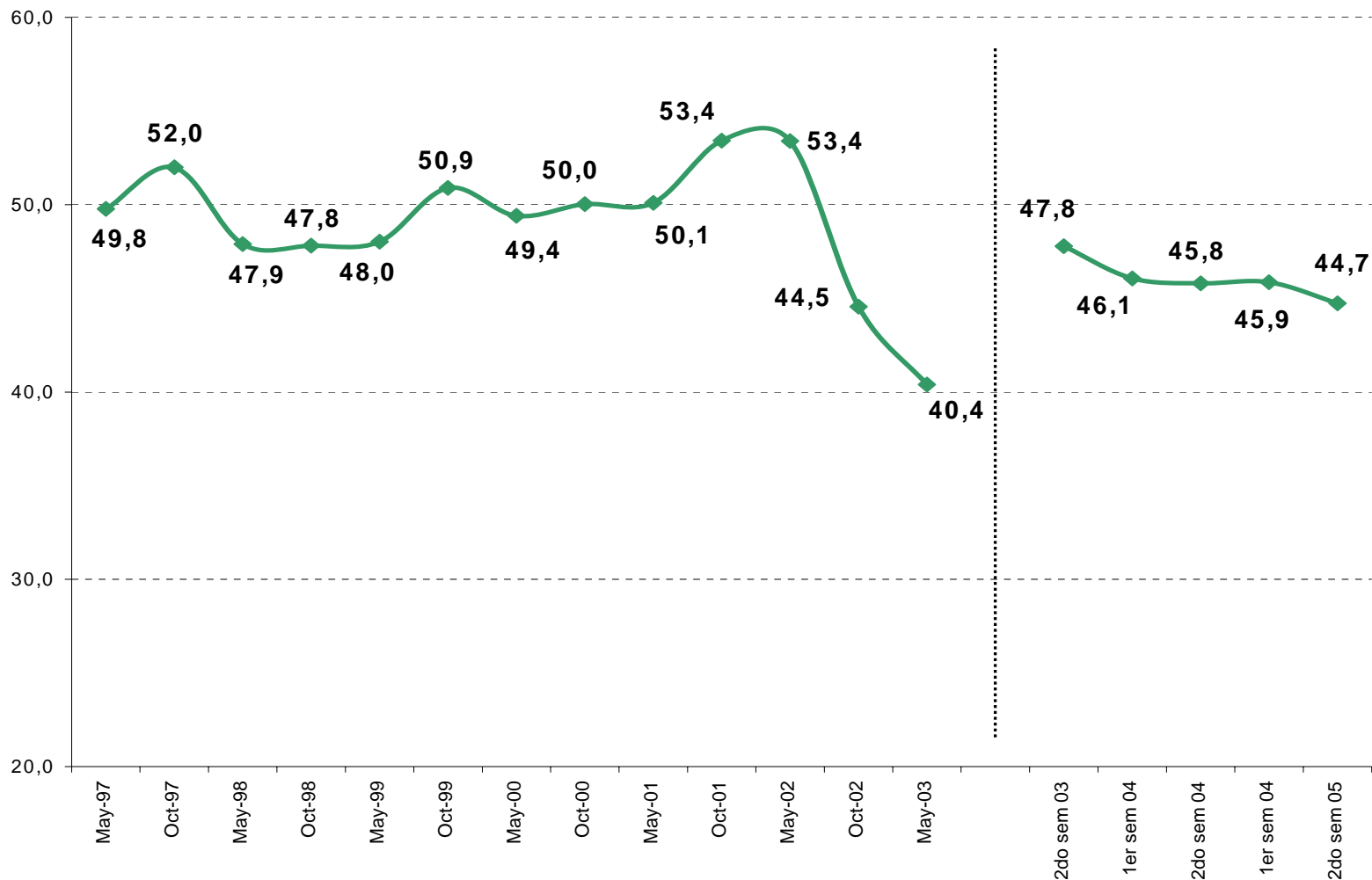


Presidencia de la Nación  
Consejo Nacional de Coordinación  
de Políticas Sociales

# Evolución de la brecha de indigencia

En porcentajes de la línea de indigencia

Total aglomerados urbanos  
Mayo 1997 – 2° semestre 2005



Fuente: SIEMPRO, elaboración propia en base a EPH - INDEC



Sistema de Información,  
Monitoreo y Evaluación  
de Programas Sociales

SISFAM

Sistema de Identificación y  
Selección de Familias Beneficiarias  
de Programas Sociales

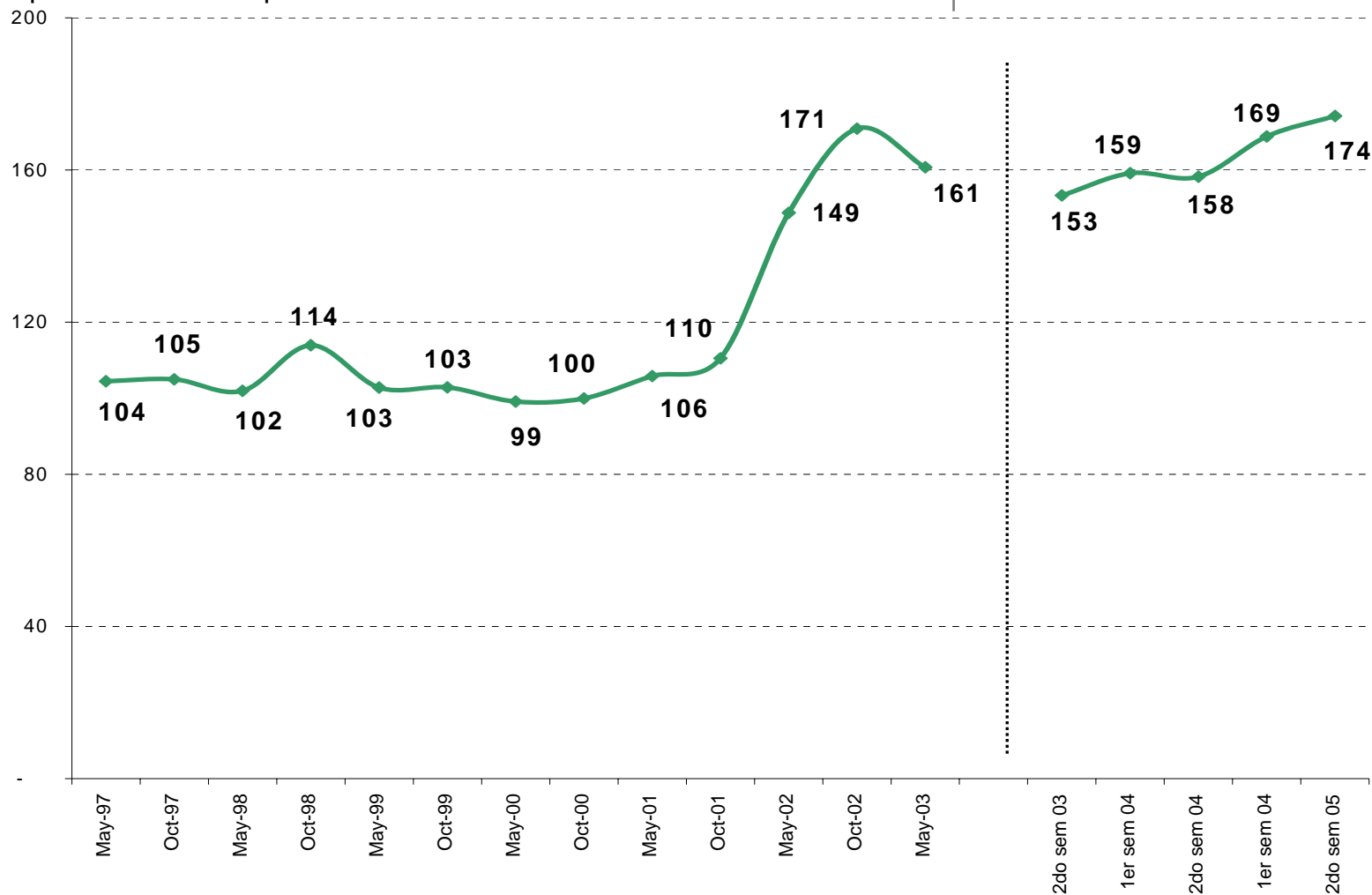


Presidencia de la Nación  
Consejo Nacional de Coordinación  
de Políticas Sociales

# Evolución de la brecha de indigencia

En pesos corrientes por mes

Total aglomerados urbanos  
Mayo 1997 – 2° semestre 2005



Nota: Para el segundo semestre de 2005 se ha realizado una estimación provisoria

Fuente: SIEMPRO, elaboración propia en base a EPH - INDEC



Sistema de Información,  
Monitoreo y Evaluación  
de Programas Sociales

SISFAM

Sistema de Identificación y  
Selección de Familias Beneficiarias  
de Programas Sociales

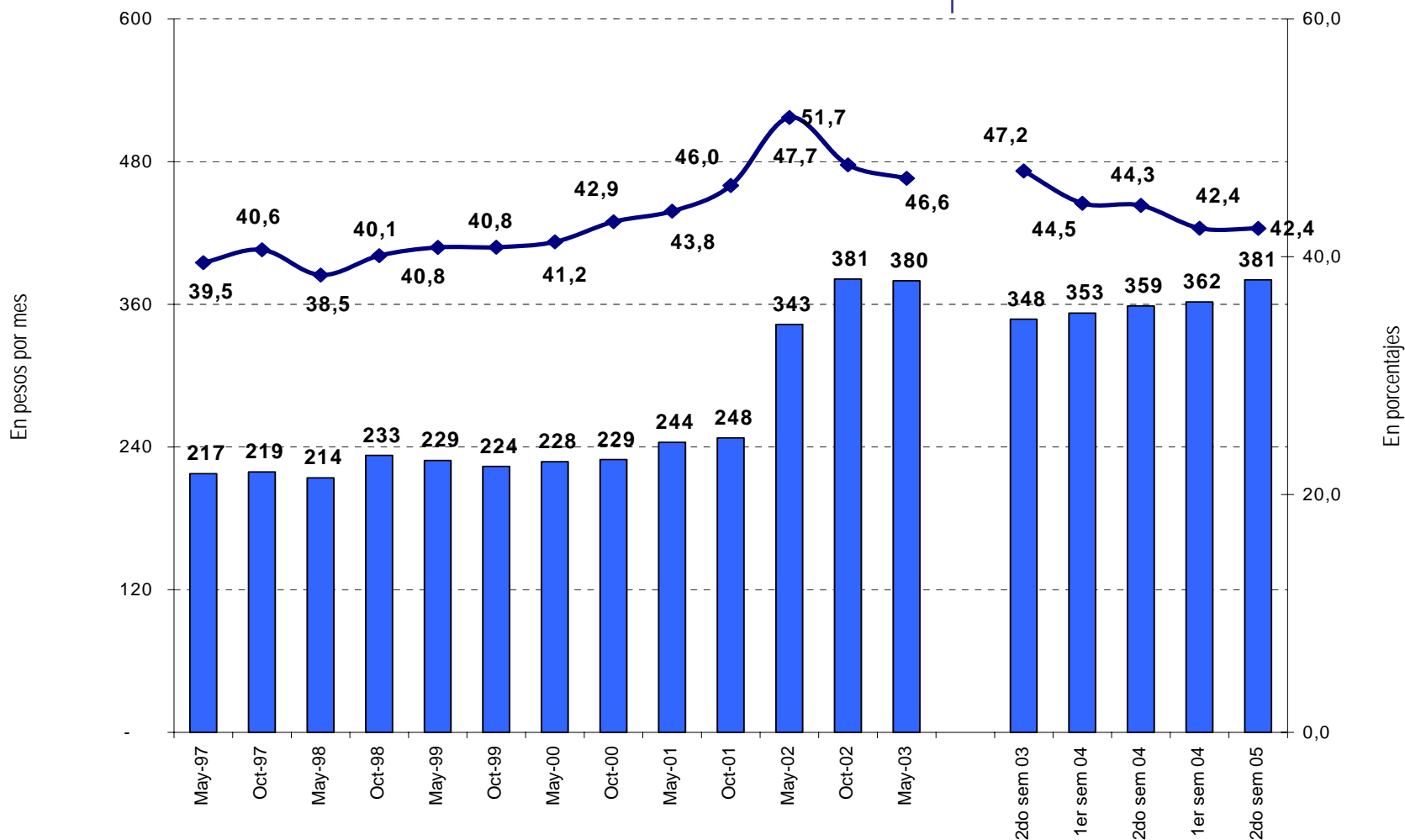


Presidencia de la Nación  
Consejo Nacional de Coordinación  
de Políticas Sociales

# Evolución de la brecha de pobreza

En pesos corrientes y en porcentaje de la línea de pobreza

Total aglomerados urbanos  
Mayo 1997 – 2° semestre 2005



Fuente: SIEMPRO, elaboración propia en base a EPH - INDEC



Sistema de Información,  
Monitoreo y Evaluación  
de Programas Sociales

**SISFAM**

Sistema de Identificación y  
Selección de Familias Beneficiarias  
de Programas Sociales

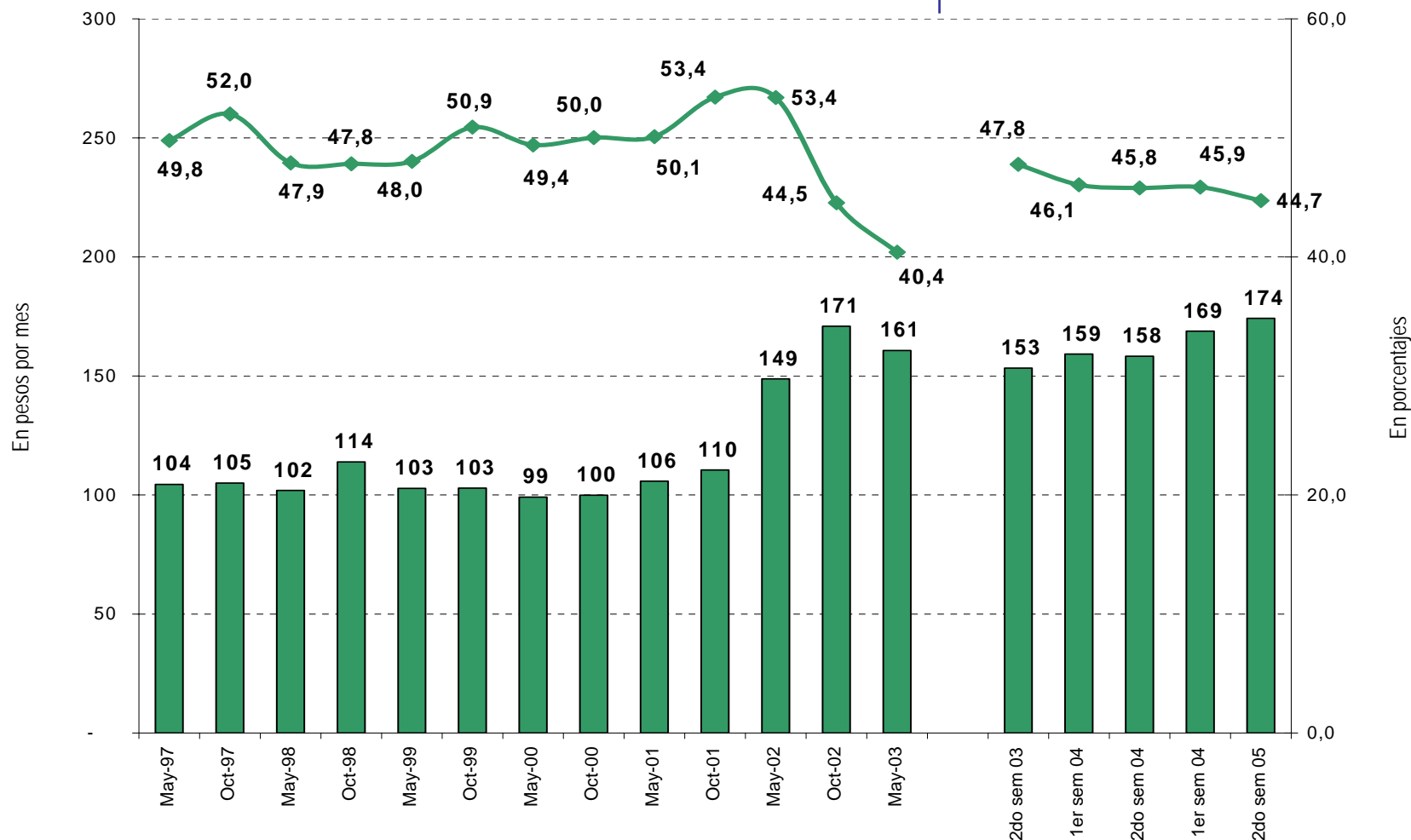


Presidencia de la Nación  
Consejo Nacional de Coordinación  
de Políticas Sociales

# Evolución de la brecha de indigencia

En pesos corrientes y en porcentaje de la línea de indigencia

Total aglomerados urbanos  
Mayo 1997 – 2° semestre 2005



Fuente: SIEMPRO, elaboración propia en base a EPH - INDEC



Sistema de Información,  
Monitoreo y Evaluación  
de Programas Sociales

SISFAM

Sistema de Identificación y  
Selección de Familias Beneficiarias  
de Programas Sociales

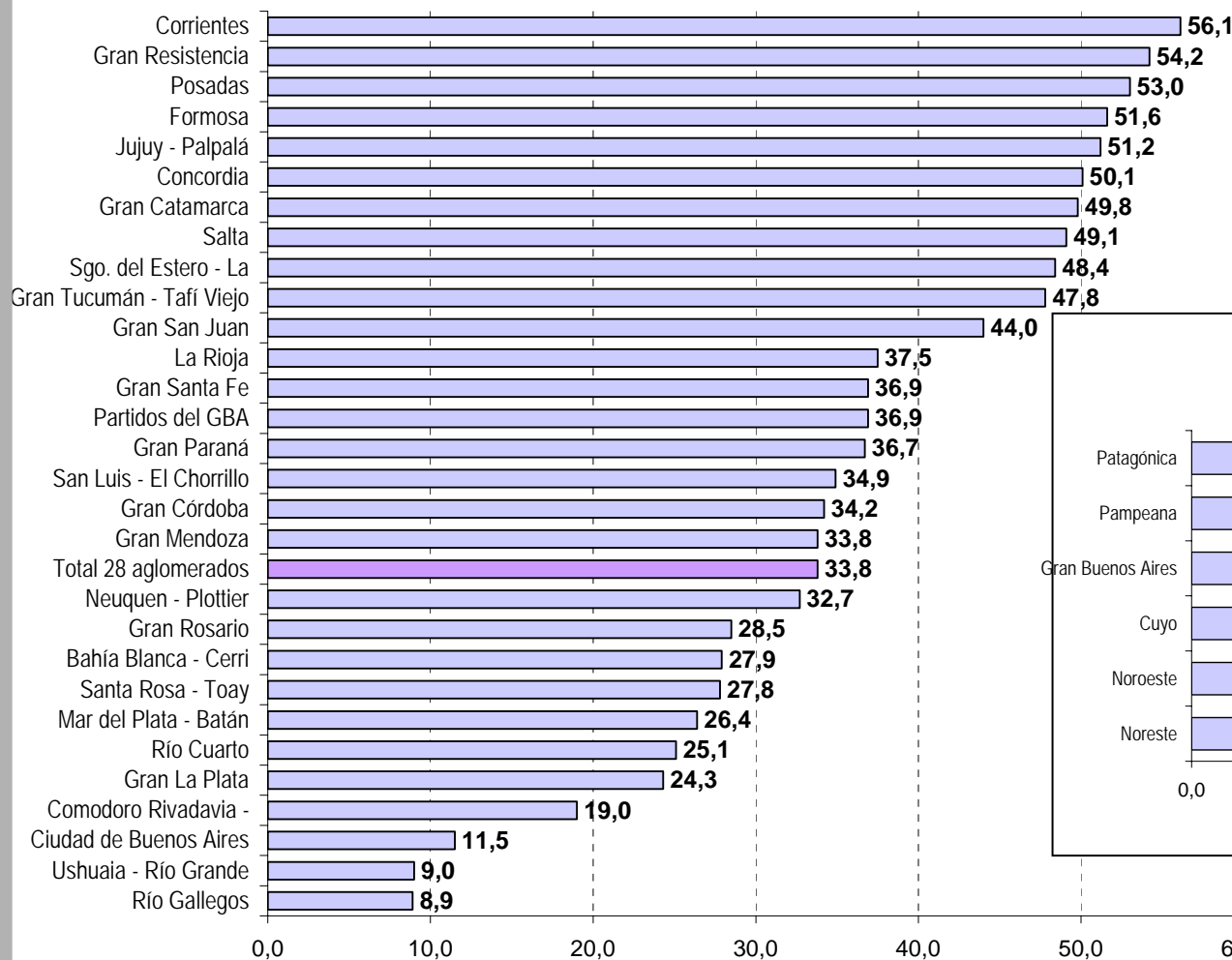


Presidencia de la Nación  
Consejo Nacional de Coordinación  
de Políticas Sociales

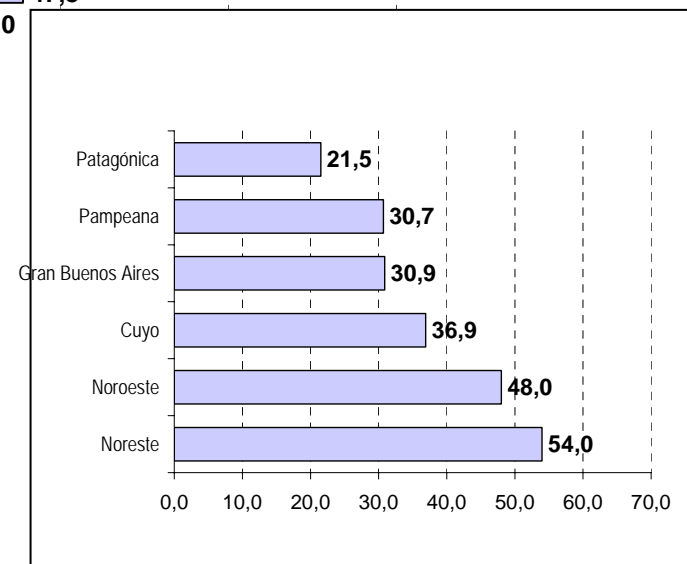
# Población pobre por aglomerado

En porcentajes de la población

2° semestre 2005



## Regiones



Fuente: SIEMPRO, elaboración propia en base a EPH - INDEC



Sistema de Información,  
Monitoreo y Evaluación  
de Programas Sociales



Sistema de Identificación y  
Selección de Familias Beneficiarias  
de Programas Sociales

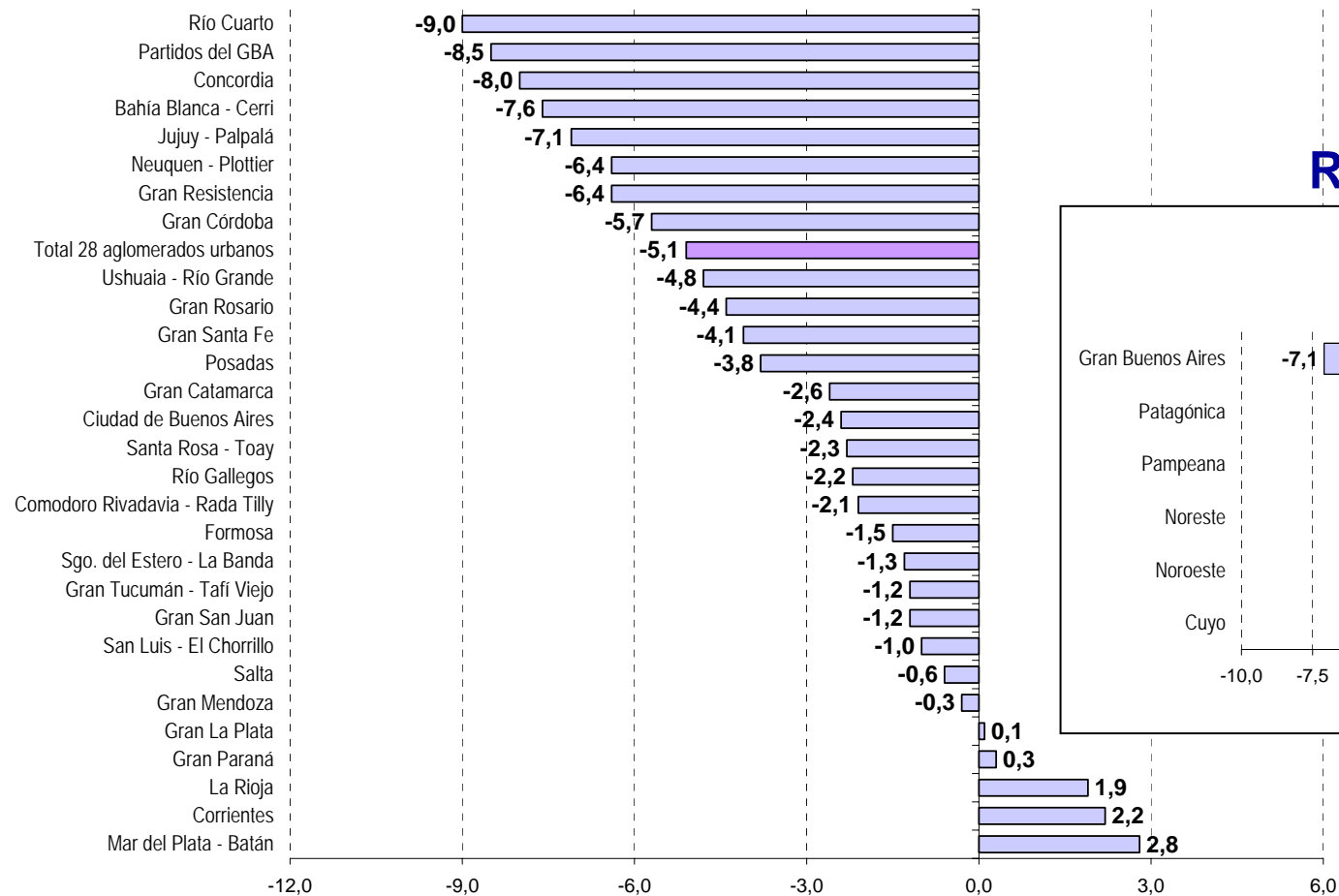


Presidencia de la Nación  
Consejo Nacional de Coordinación  
de Políticas Sociales

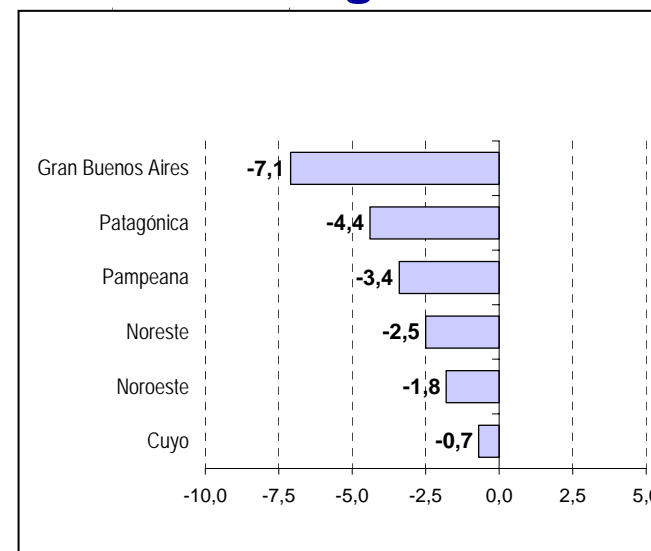
# Cambios en población pobre por aglomerado

En puntos porcentuales

1° sem 2005 / 2° sem de 2005



## Regiones



Fuente: SIEMPRO, elaboración propia en base a EPH - INDEC



Sistema de Información,  
Monitoreo y Evaluación  
de Programas Sociales



Sistema de Identificación y  
Selección de Familias Beneficiarias  
de Programas Sociales

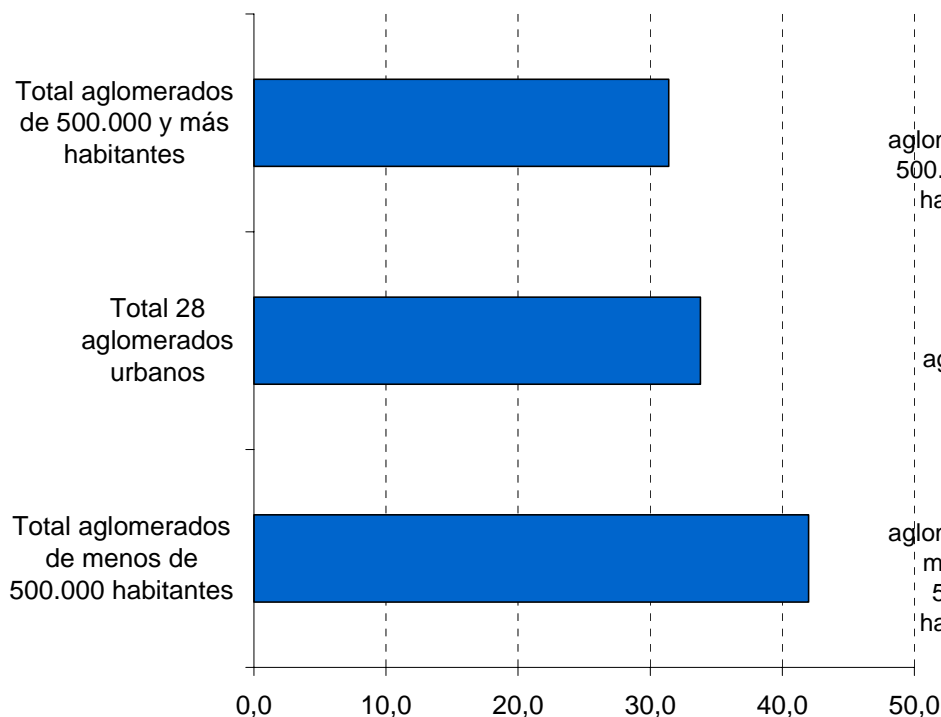


Presidencia de la Nación  
Consejo Nacional de Coordinación  
de Políticas Sociales

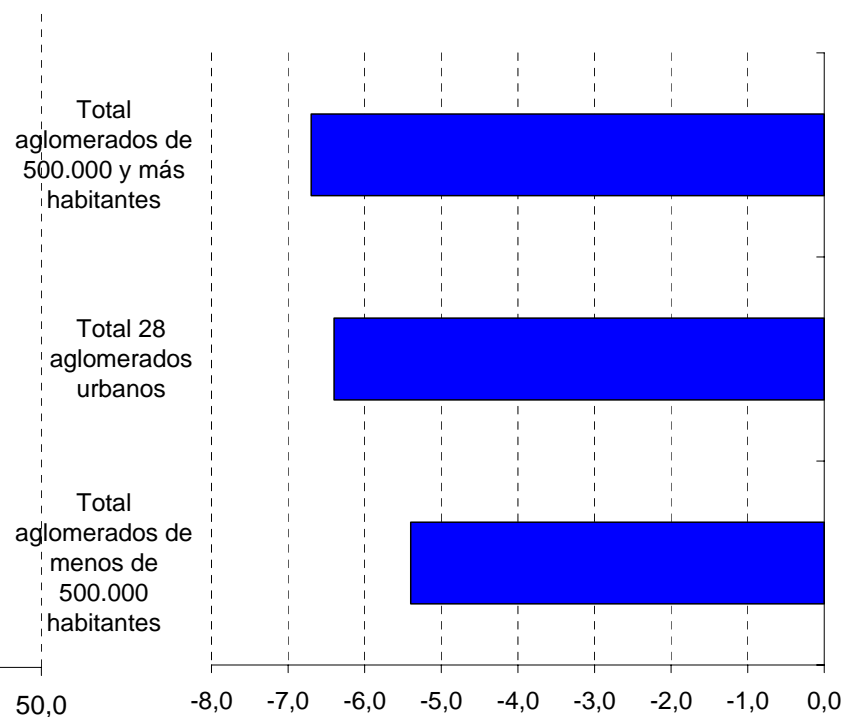
# Incidencia de la pobreza en población según tamaño del aglomerado

Total aglomerados urbanos  
2° semestre 2004 - 2° semestre 2005

En % de la población  
2do semestre 2005



Variación en puntos porcentuales  
2do semestre 2004 / 2do semestre 2005



Fuente: SIEMPRO, elaboración propia en base a EPH - INDEC



Sistema de Información,  
Monitoreo y Evaluación  
de Programas Sociales



Sistema de Identificación y  
Selección de Familias Beneficiarias  
de Programas Sociales

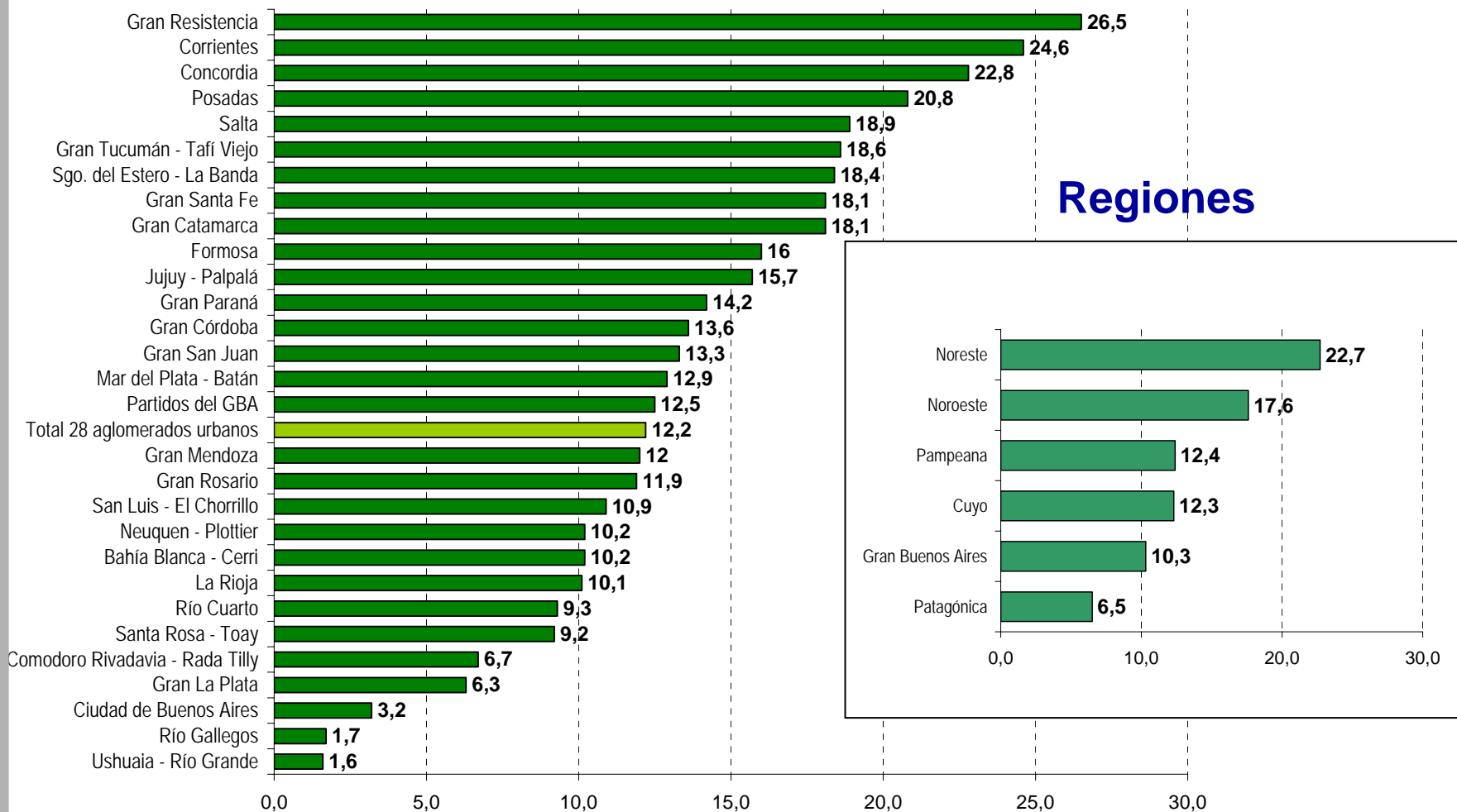


Presidencia de la Nación  
Consejo Nacional de Coordinación  
de Políticas Sociales

# Población indigente por aglomerado

En porcentajes de la población

2° semestre 2005



Fuente: SIEMPRO, elaboración propia en base a EPH - INDEC



Sistema de Información,  
Monitoreo y Evaluación  
de Programas Sociales



Sistema de Identificación y  
Selección de Familias Beneficiarias  
de Programas Sociales

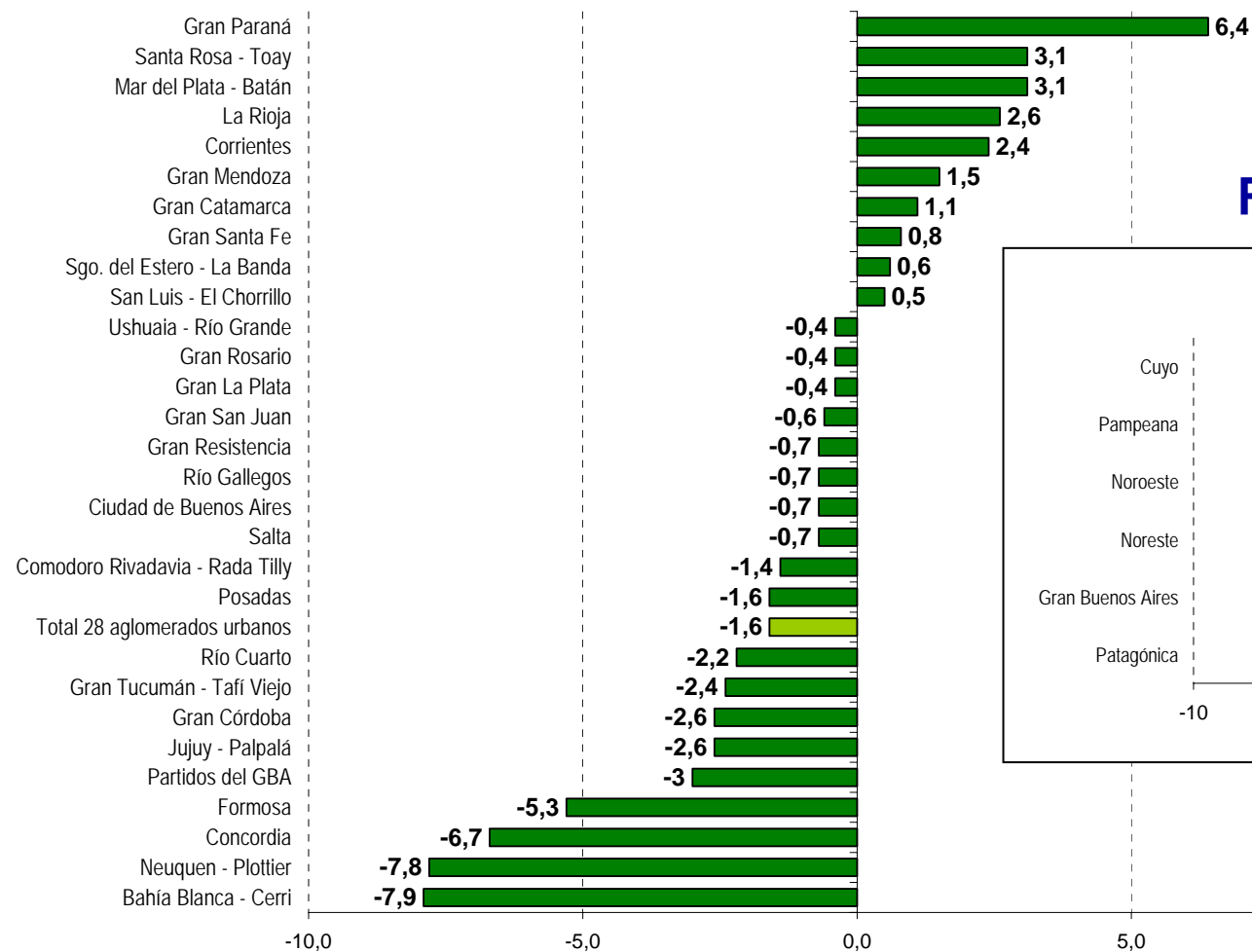


Presidencia de la Nación  
Consejo Nacional de Coordinación  
de Políticas Sociales

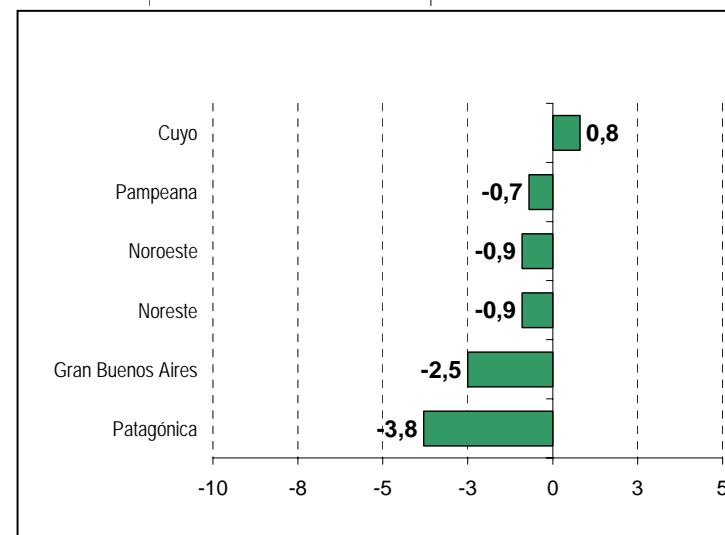
# Cambios en población indigente por aglomerado

En puntos porcentuales

1° sem 2005 / 2° sem de 2005



## Regiones



Fuente: SIEMPRO, elaboración propia en base a EPH - INDEC



Sistema de Información,  
Monitoreo y Evaluación  
de Programas Sociales



Sistema de Identificación y  
Selección de Familias Beneficiarias  
de Programas Sociales



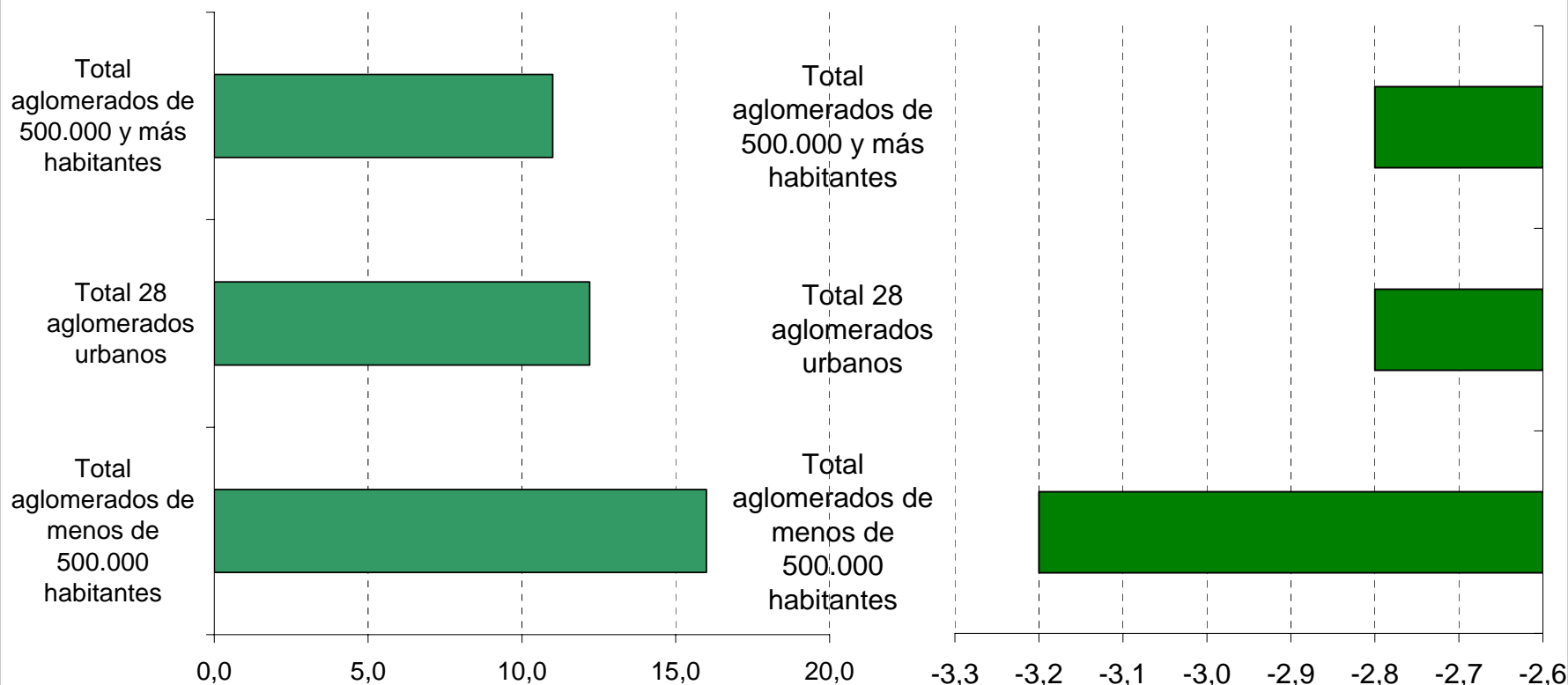
Presidencia de la Nación  
Consejo Nacional de Coordinación  
de Políticas Sociales

# Incidencia de la indigencia en población según tamaño del aglomerado

Total aglomerados urbanos  
2° semestre 2004 - 2° semestre 2005

En % de la población  
2do semestre 2005

Variación en puntos porcentuales  
2do semestre 2004 / 2do semestre 2005



Fuente: SIEMPRO, elaboración propia en base a EPH - INDEC



Sistema de Información,  
Monitoreo y Evaluación  
de Programas Sociales

**SISFAM**

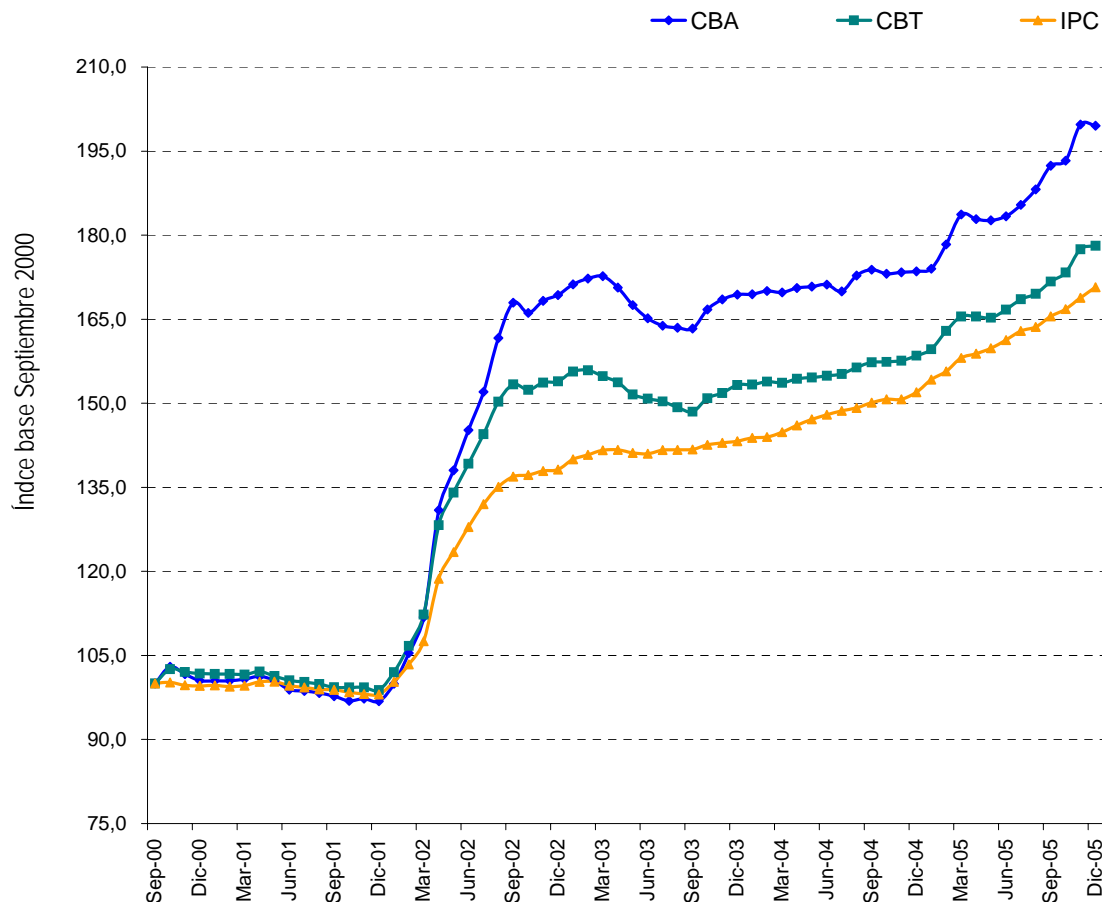
Sistema de Identificación y  
Selección de Familias Beneficiarias  
de Programas Sociales



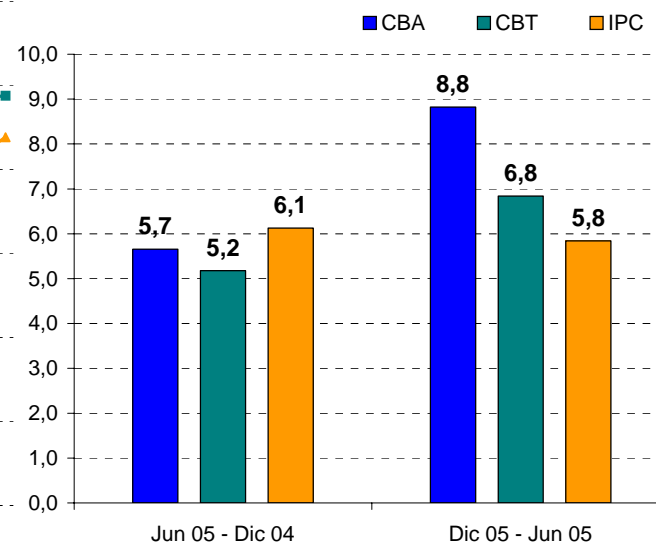
Presidencia de la Nación  
Consejo Nacional de Coordinación  
de Políticas Sociales

# Evolución de los precios minoristas (IPC), Canasta Básica Alimentaria (CBA) y la Canasta Básica Total (CBT)\*

Sep 2000 – Dic 2005



## Tasa de variación



(\*) Para un hombre adulto

Fuente: SIEMPRO, elaboración propia en base a datos del Ministerio de Economía: devengado al 31 de diciembre.



Sistema de Información,  
Monitoreo y Evaluación  
de Programas Sociales

SISFAM

Sistema de Identificación y  
Selección de Familias Beneficiarias  
de Programas Sociales



Presidencia de la Nación  
Consejo Nacional de Coordinación  
de Políticas Sociales

# Distribución del ingreso

---

Abril 2006



Sistema de Información,  
Monitoreo y Evaluación  
de Programas Sociales

SISFAM

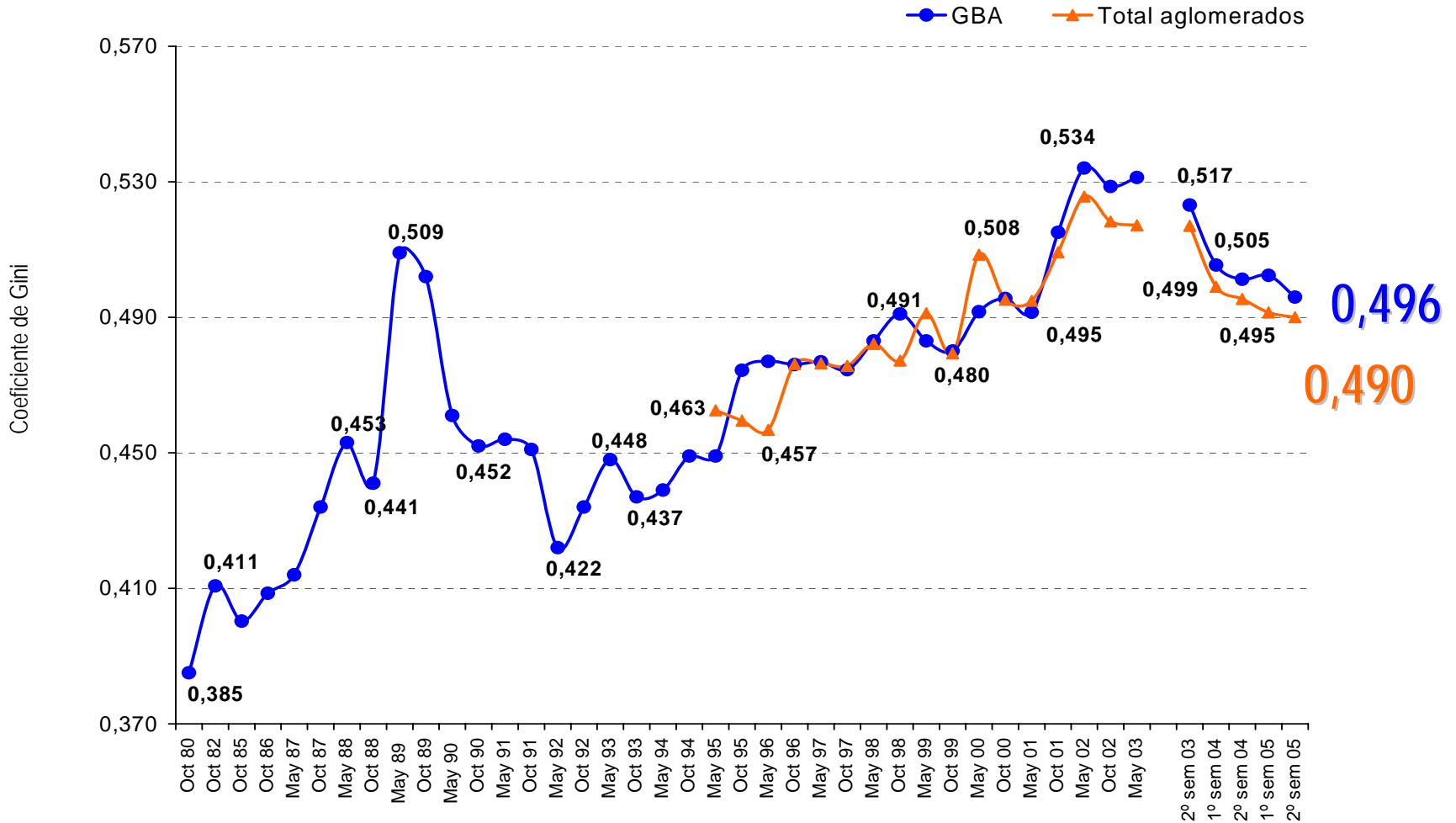
Sistema de Identificación y  
Selección de Familias Beneficiarias  
de Programas Sociales



Presidencia de la Nación  
Consejo Nacional de Coordinación  
de Políticas Sociales

# Evolución de la distribución del ingreso per capita familiar

Gran Buenos Aires y Total urbano  
Octubre 1980 – 2° Semestre 2005



Fuente: SIEMPRO, elaboración propia en base a EPH - INDEC



Sistema de Información,  
Monitoreo y Evaluación  
de Programas Sociales

SISFAM

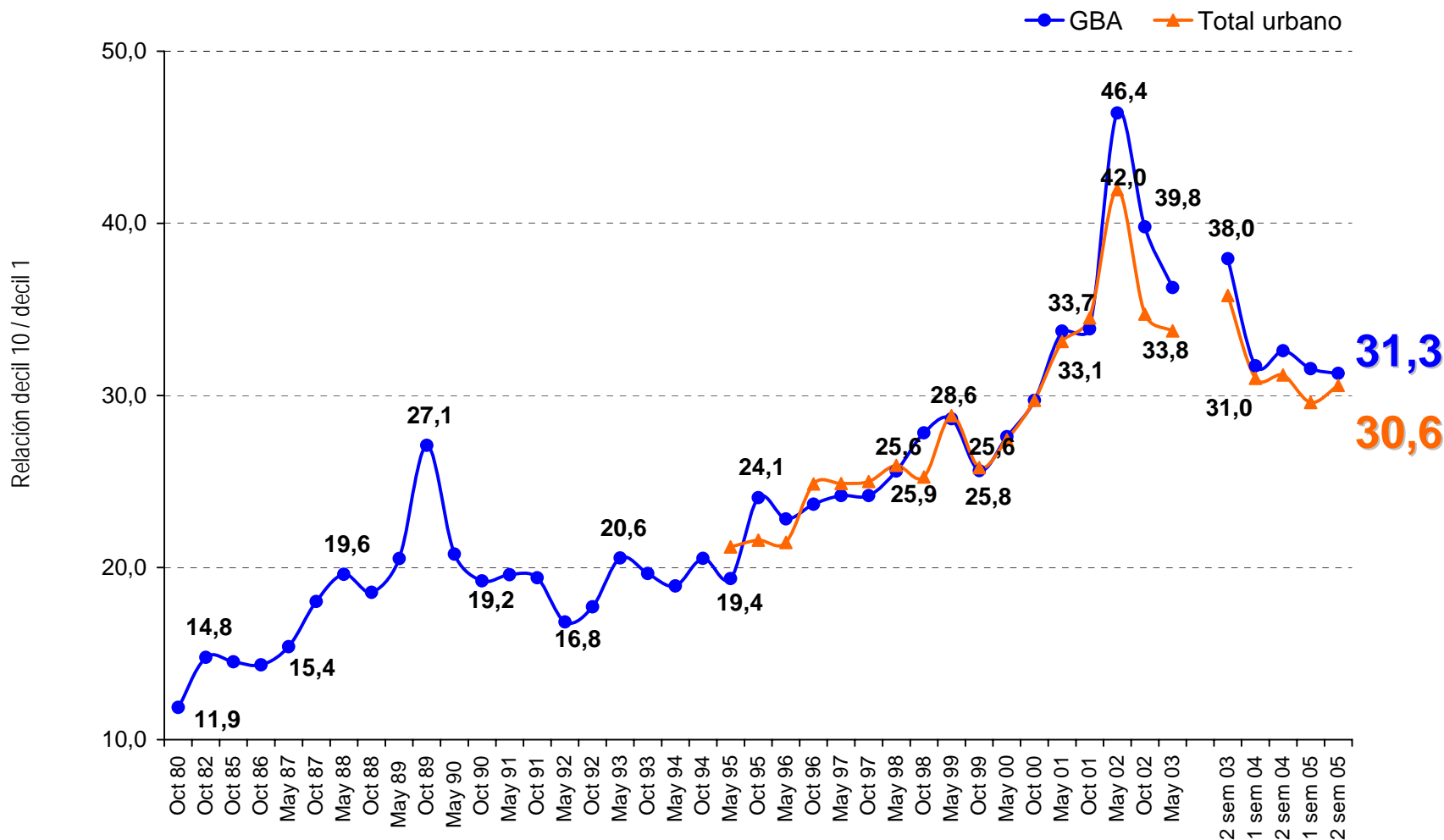
Sistema de Identificación y  
Selección de Familias Beneficiarias  
de Programas Sociales



Presidencia de la Nación  
Consejo Nacional de Coordinación  
de Políticas Sociales

# Relación del ingreso per capita familiar medio del decil 10 y del decil 1

Gran Buenos Aires y Total urbano  
Octubre 1980 – 4° trimestre 2003



Fuente: SIEMPRO, elaboración propia en base a EPH - INDEC



Sistema de Información,  
Monitoreo y Evaluación  
de Programas Sociales

**SISFAM**

Sistema de Identificación y  
Selección de Familias Beneficiarias  
de Programas Sociales

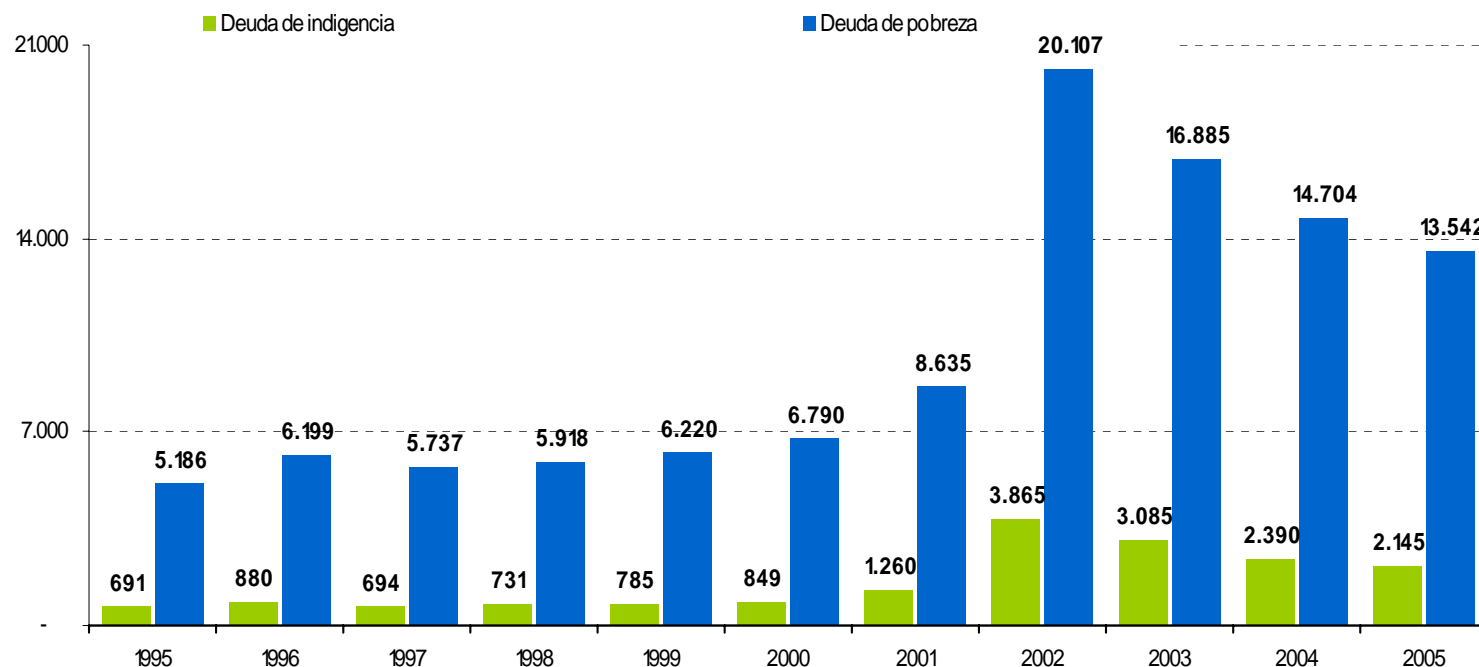


Presidencia de la Nación  
Consejo Nacional de Coordinación  
de Políticas Sociales

# Evolución de la deuda social de pobreza e indigencia

En millones de pesos corrientes

Total país  
1995- 2005



Fuente: SIEMPRO, elaboración propia en base a EPH - INDEC



Sistema de Información,  
Monitoreo y Evaluación  
de Programas Sociales

SISFAM

Sistema de Identificación y  
Selección de Familias Beneficiarias  
de Programas Sociales



Presidencia de la Nación  
Consejo Nacional de Coordinación  
de Políticas Sociales

# Políticas sociales

## Inversión social focalizada

---

Abril 2006



Sistema de Información,  
Monitoreo y Evaluación  
de Programas Sociales

SISFAM

Sistema de Identificación y  
Selección de Familias Beneficiarias  
de Programas Sociales

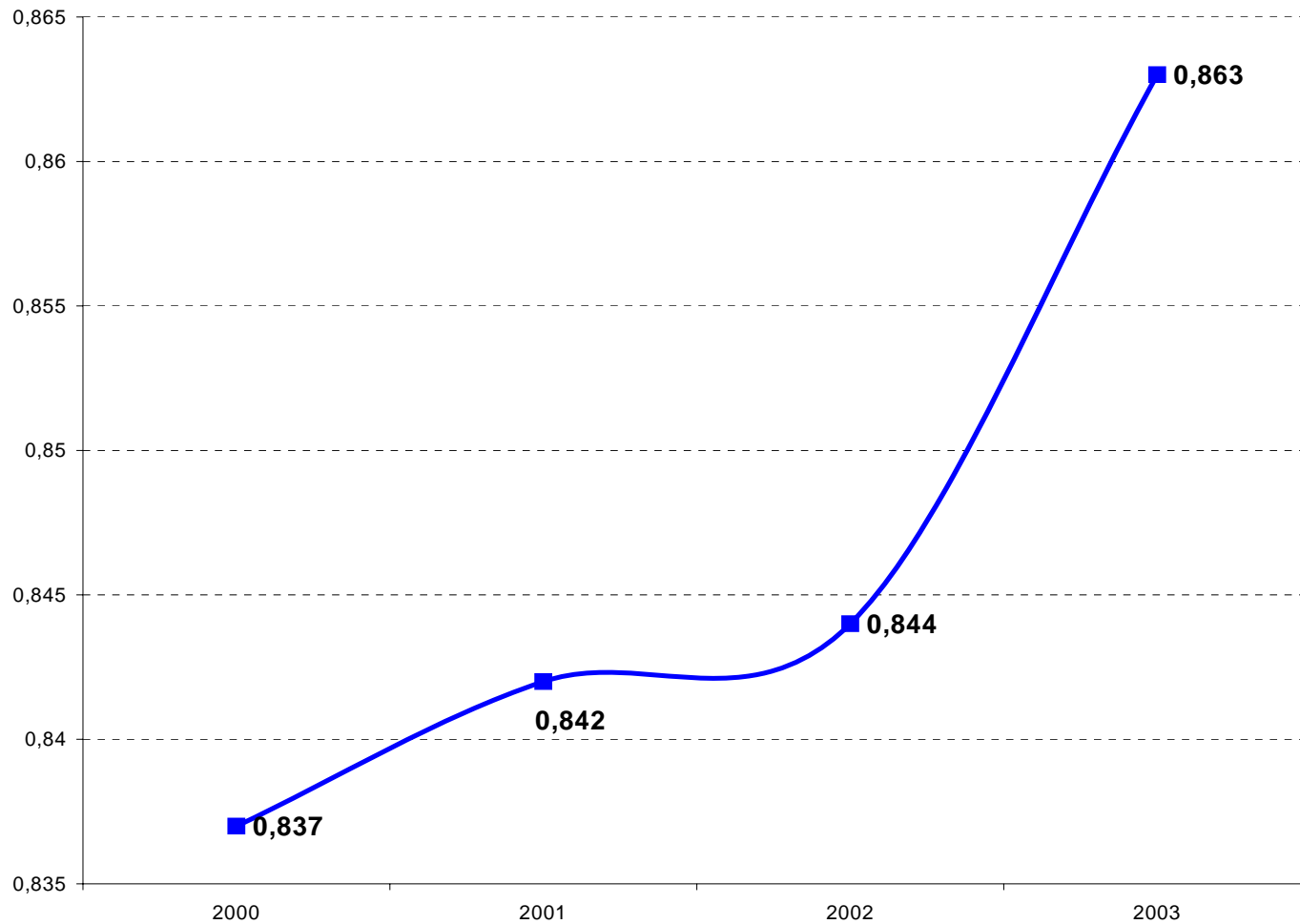


Presidencia de la Nación  
Consejo Nacional de Coordinación  
de Políticas Sociales

# Índice de Desarrollo Humano

## Valor de IDH

Año 2000 - 2003



Fuente: UNDP, Informe sobre Desarrollo Humano 2005



Sistema de Información,  
Monitoreo y Evaluación  
de Programas Sociales

SISFAM

Sistema de Identificación y  
Selección de Familias Beneficiarias  
de Programas Sociales



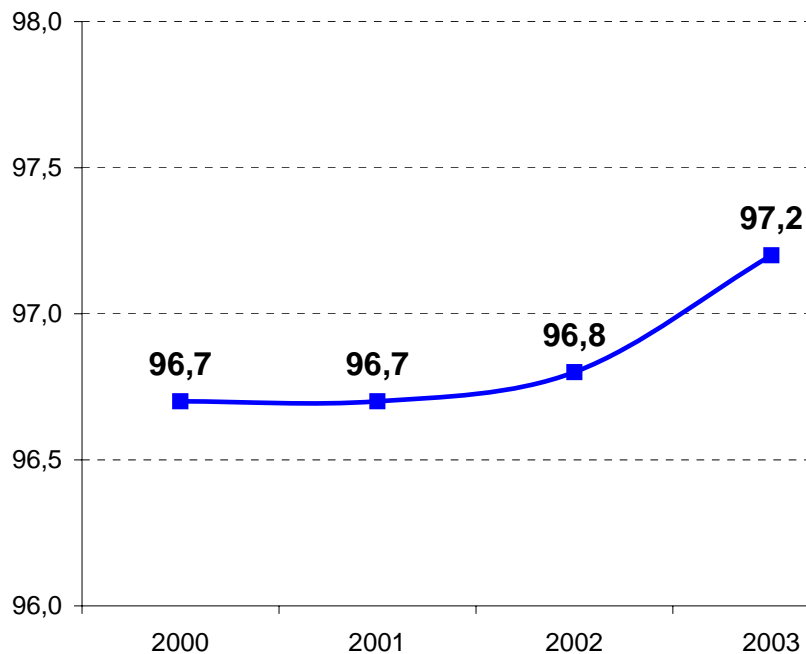
Presidencia de la Nación  
Consejo Nacional de Coordinación  
de Políticas Sociales

# Índice de Desarrollo Humano

Año 2000 - 2003

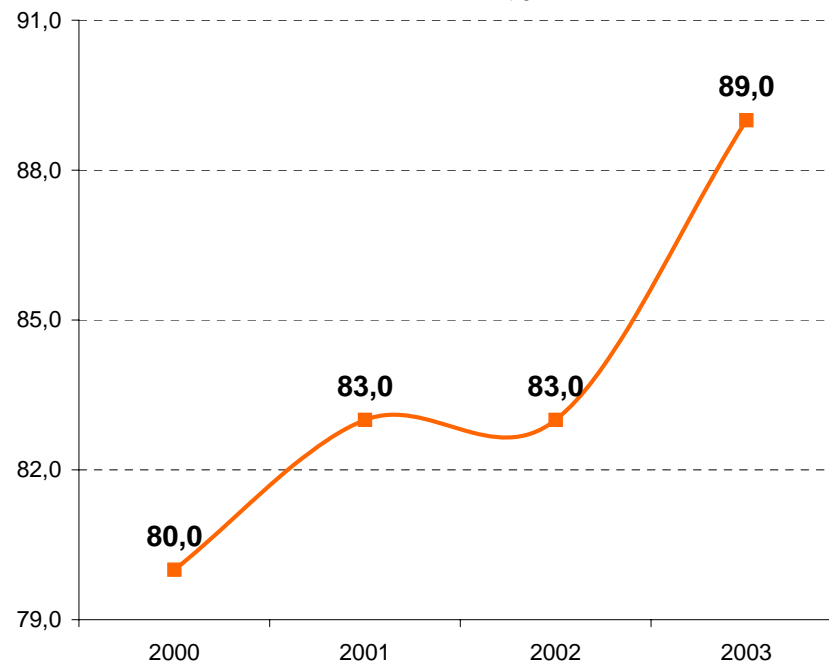
## Componente Tasa de alfabetización de adultos

En %



## Componente Tasa bruta combinada de matriculación primaria, secundaria y terciaria

En %



Fuente: UNDP, Informe sobre Desarrollo Humano 2005



Sistema de Información,  
Monitoreo y Evaluación  
de Programas Sociales

SISFAM

Sistema de Identificación y  
Selección de Familias Beneficiarias  
de Programas Sociales



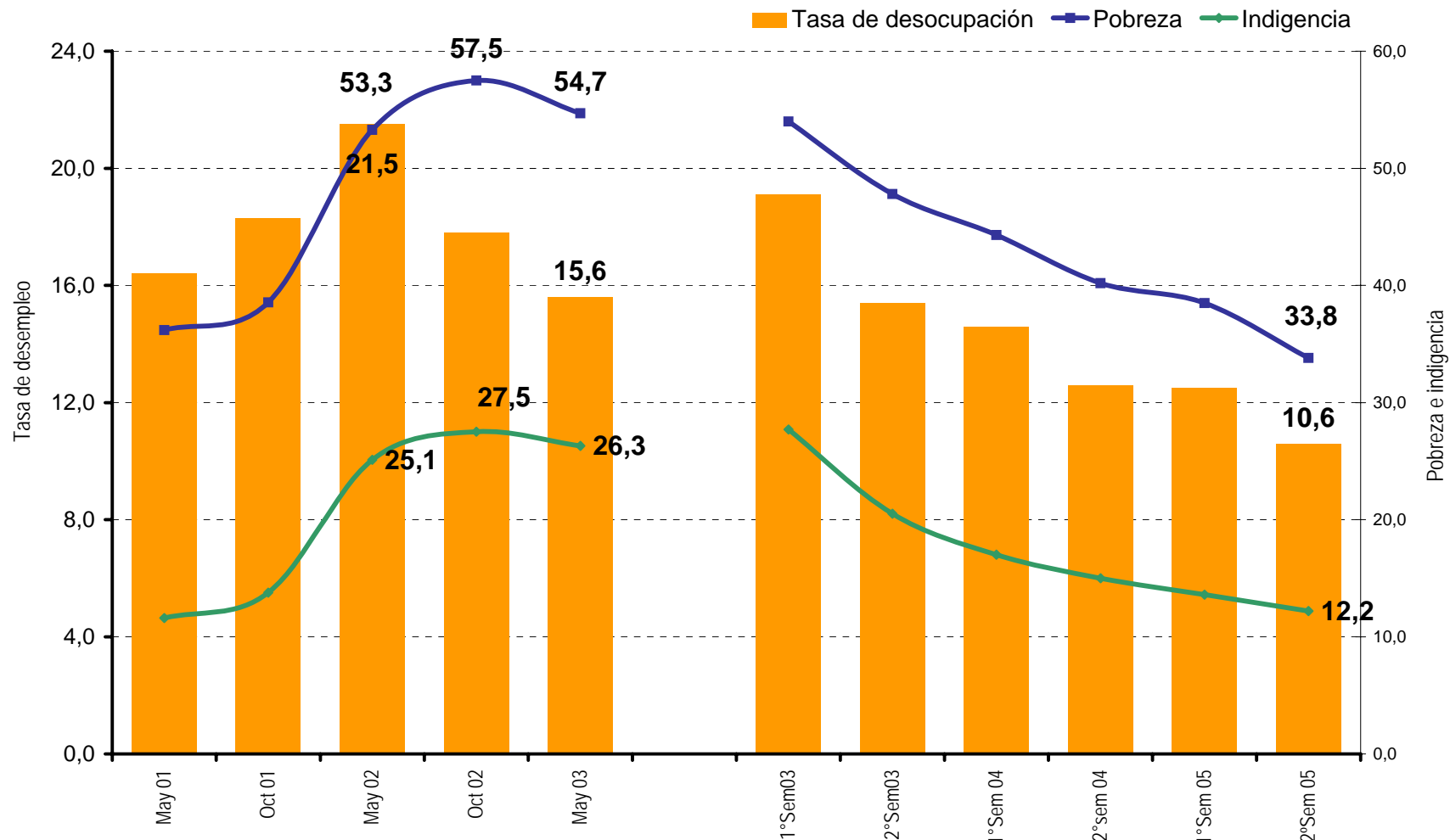
Presidencia de la Nación  
Consejo Nacional de Coordinación  
de Políticas Sociales

# Tasa de desempleo y población pobre e indigente

En porcentajes

Total urbano

Mayo 2001 – 2° Semestre 2005



Fuente: SIEMPRO, elaboración propia en base a EPH - INDEC



Sistema de Información,  
Monitoreo y Evaluación  
de Programas Sociales

SISFAM

Sistema de Identificación y  
Selección de Familias Beneficiarias  
de Programas Sociales



Presidencia de la Nación  
Consejo Nacional de Coordinación  
de Políticas Sociales

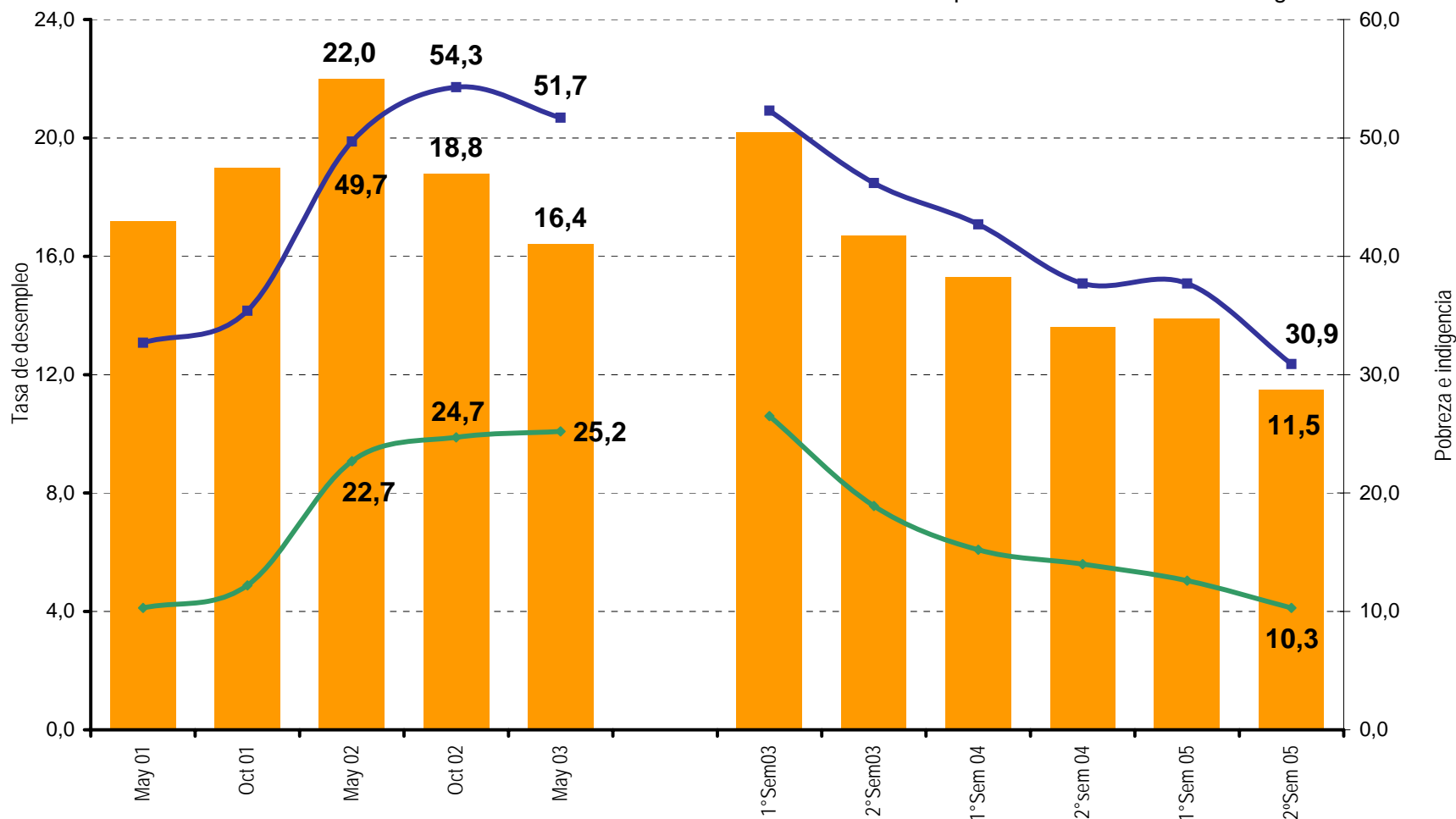
# Tasa de desempleo y población pobre e indigente

En porcentajes

Gran Buenos Aires

Mayo 2001 – 2° Semestre 2005

Tasa de desocupación Pobreza Indigencia



Fuente: SIEMPRO, elaboración propia en base a EPH - INDEC



Sistema de Información,  
Monitoreo y Evaluación  
de Programas Sociales

SISFAM

Sistema de Identificación y  
Selección de Familias Beneficiarias  
de Programas Sociales

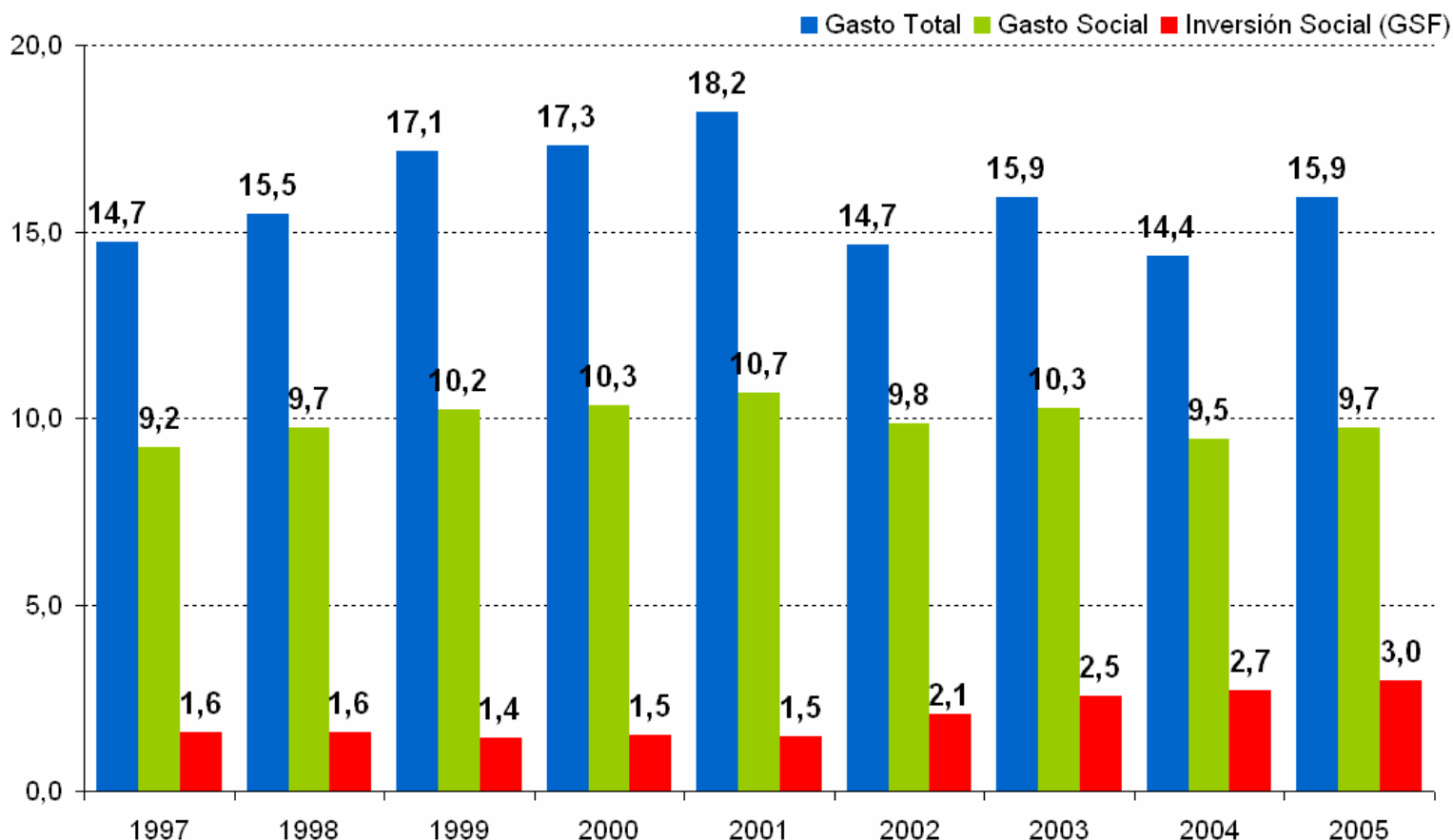


Presidencia de la Nación  
Consejo Nacional de Coordinación  
de Políticas Sociales

# Evolución del gasto: total, social e inversión social focalizada (GSF)\*

Año 1997 – 2005

En % del PBI



Nota \*: GSF incluye los montos destinados a inversión en planes sociales y transferencias para vivienda e infraestructura. Los datos del año 2005 corresponden a proyecciones.

Fuente: SIEMPRO, elaboración propia en base a MECON.



Sistema de Información,  
Monitoreo y Evaluación  
de Programas Sociales

SISFAM

Sistema de Identificación y  
Selección de Familias Beneficiarias  
de Programas Sociales

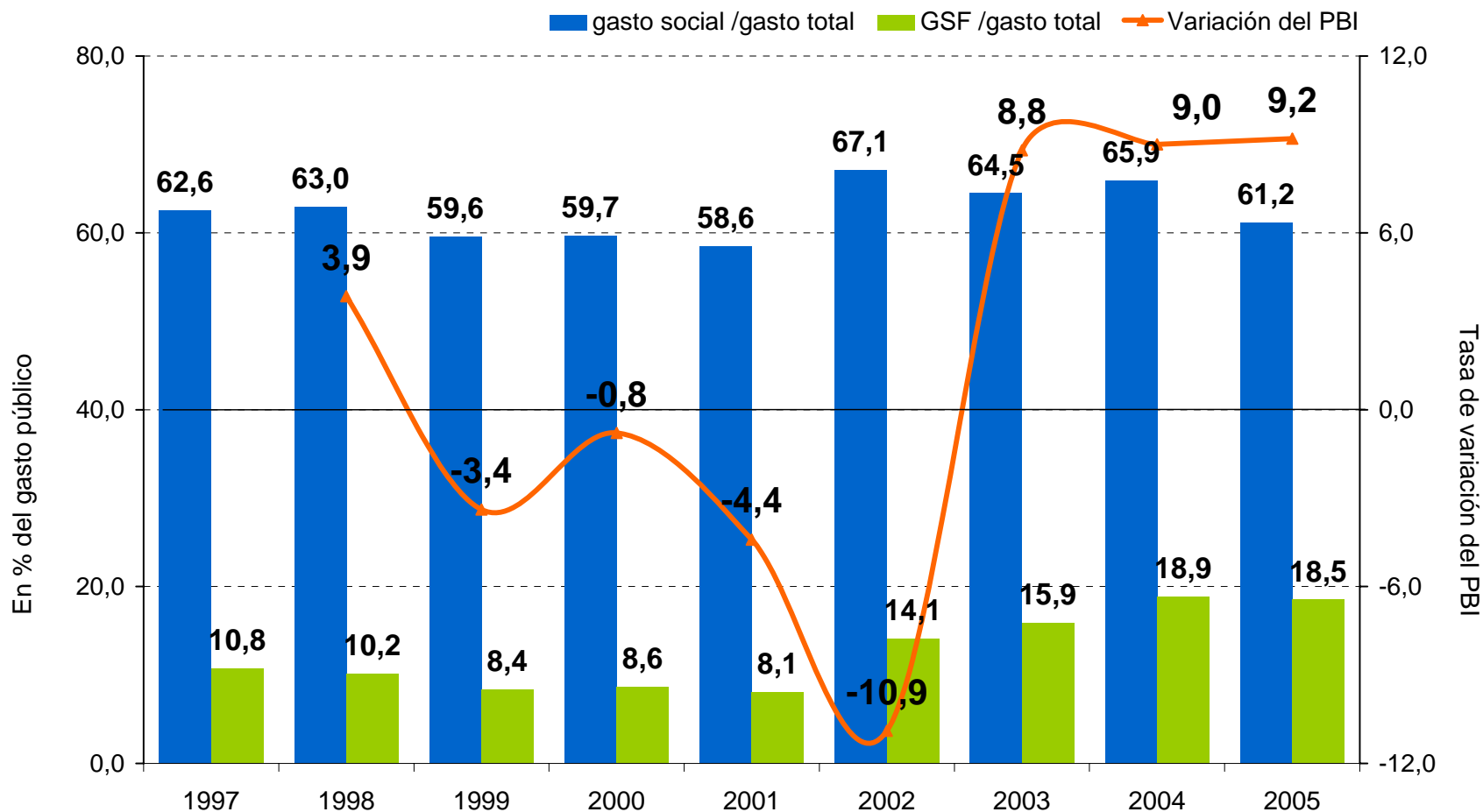
Presidencia de la Nación  
Nacional de Coordinación de  
Políticas Sociales



Presidencia de la Nación  
Consejo Nacional de Coordinación  
de Políticas Sociales

# Evolución del PBI y de la participación del gasto social (GS) y de la inversión social focalizada (GSF)\* en el gasto público total

Año 1997 - 2005



Nota \*: GSF incluye los montos destinados a inversión en planes sociales y transferencias para vivienda e infraestructura. Los datos del año 2005 corresponden a proyecciones.

Fuente: SIEMPRO, elaboración propia en base a MECON.



Sistema de Información,  
Monitoreo y Evaluación  
de Programas Sociales

SISFAM

Sistema de Identificación y  
Selección de Familias Beneficiarias  
de Programas Sociales

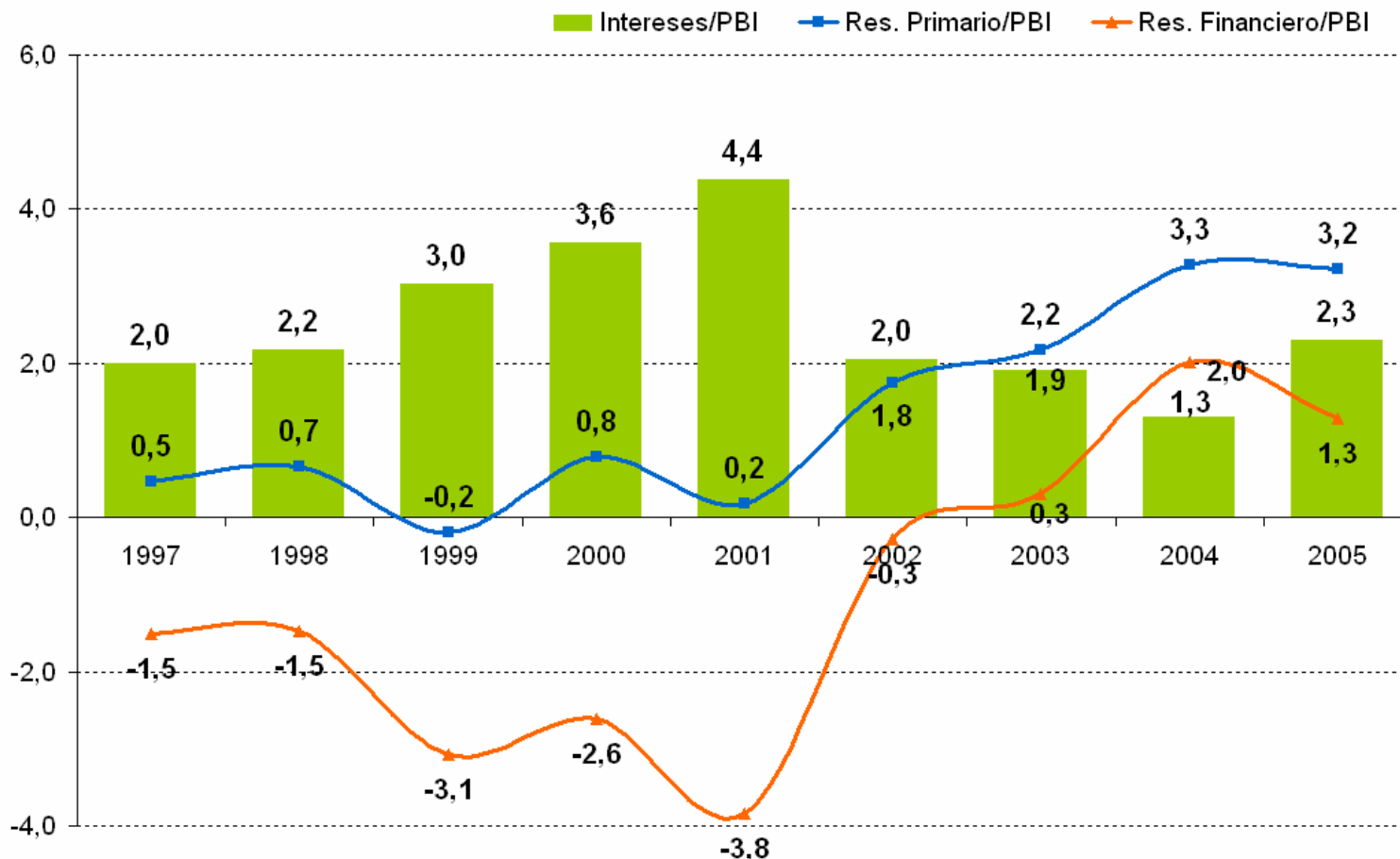


Presidencia de la Nación  
Consejo Nacional de Coordinación  
de Políticas Sociales

# Evolución de los intereses pagados y del resultado primario y financiero de la administración pública nacional

Año 1997 – 2005\*

En % del PBI



Nota\*: Los datos del año 2005 corresponden a proyecciones

Fuente: SIEMPRO, elaboración propia en base a MECON.



Sistema de Información,  
Monitoreo y Evaluación  
de Programas Sociales

SISFAM

Sistema de Identificación y  
Selección de Familias Beneficiarias  
de Programas Sociales

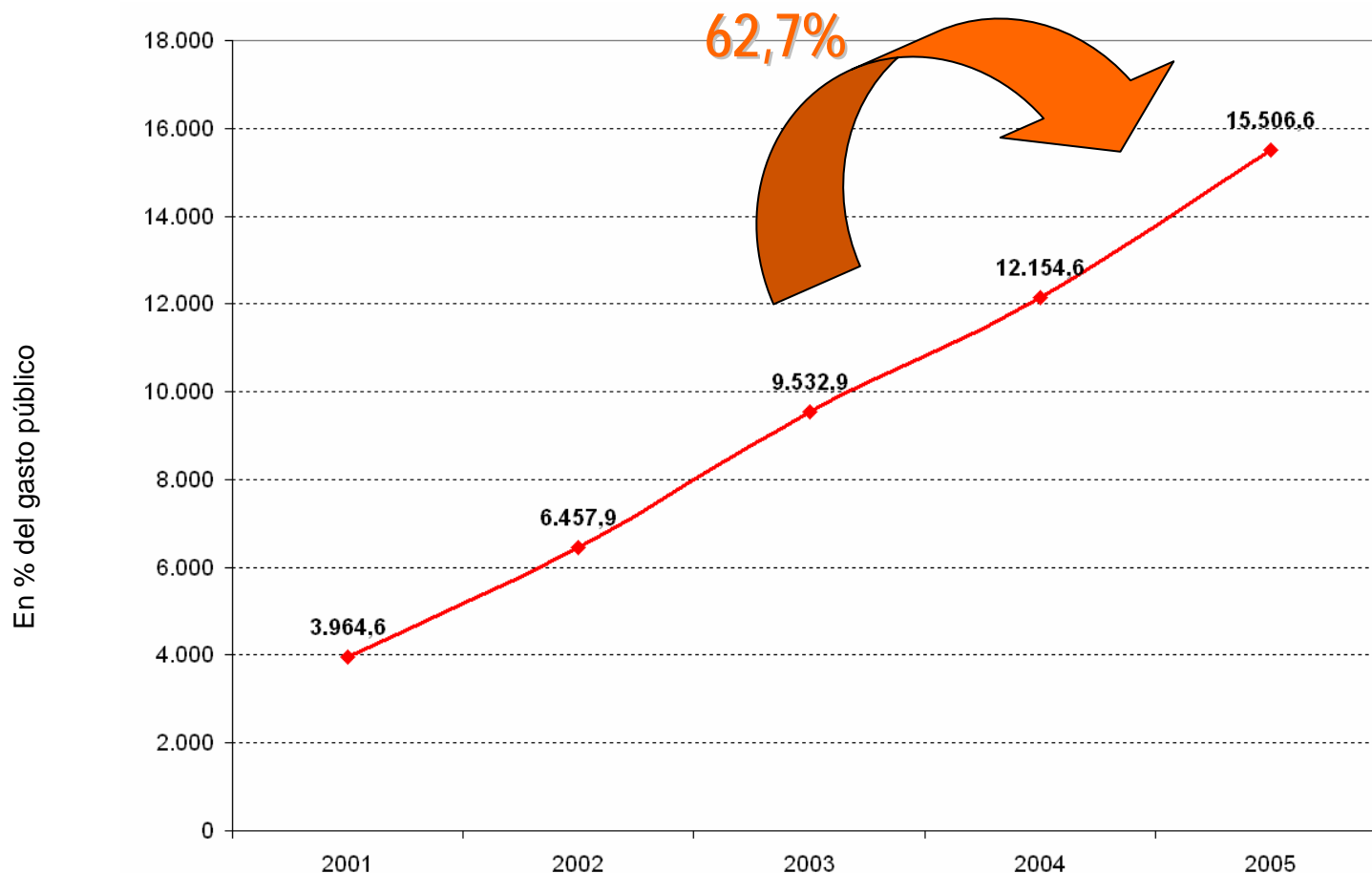


Presidencia de la Nación  
Consejo Nacional de Coordinación  
de Políticas Sociales

# Evolución de la inversión social focalizada (GSF)\*

En millones de pesos corrientes

Año 2001 – 2005



Nota \*: GSF incluye los montos destinados a inversión en planes sociales y transferencias para vivienda e infraestructura. Los datos del año 2005 corresponden a proyecciones.

Fuente: SIEMPRO, elaboración propia en base a MECON.



Sistema de Información,  
Monitoreo y Evaluación  
de Programas Sociales

SISFAM

Sistema de Identificación y  
Selección de Familias Beneficiarias  
de Programas Sociales

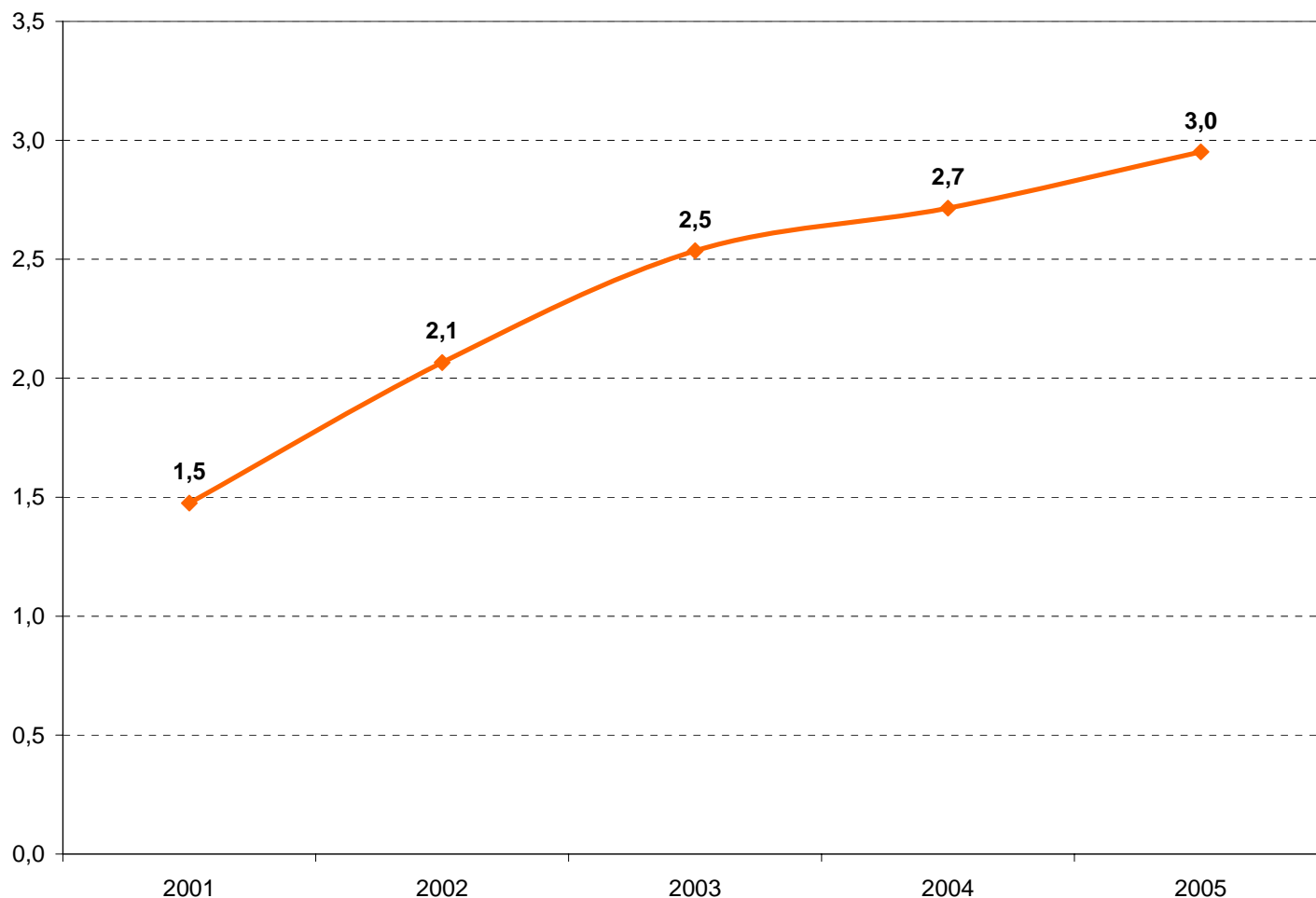


Presidencia de la Nación  
Consejo Nacional de Coordinación  
de Políticas Sociales

# Evolución de la inversión social focalizada (GSF)\*

En % del PBI

Año 2001 – 2005



Nota \*: GSF incluye los montos destinados a inversión en planes sociales y transferencias para vivienda e infraestructura. Los datos del año 2005 corresponden a proyecciones.

Fuente: SIEMPRO, elaboración propia en base a MECON.



Sistema de Información,  
Monitoreo y Evaluación  
de Programas Sociales

SISFAM

Sistema de Identificación y  
Selección de Familias Beneficiarias  
de Programas Sociales

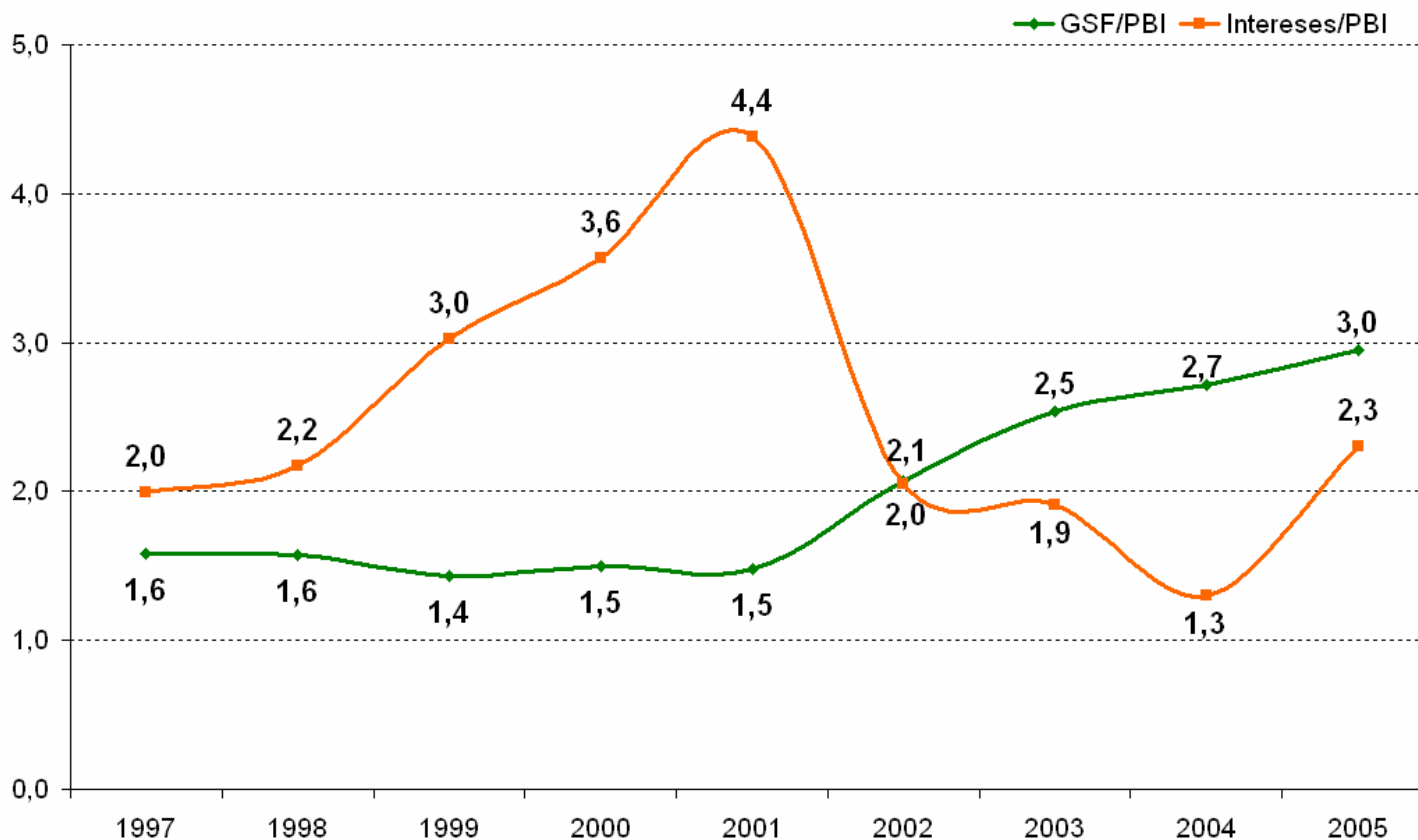


Presidencia de la Nación  
Consejo Nacional de Coordinación  
de Políticas Sociales

# Evolución de los servicios de la deuda externa y de la inversión social focalizada (GSF)\*

Año 1997 - 2005

En % del PBI



Nota \*: GSF incluye los montos destinados a inversión en planes sociales y transferencias para vivienda e infraestructura. Los datos del año 2005 corresponden a proyecciones.

Fuente: SIEMPRO, elaboración propia en base a MECON.



Sistema de Información,  
Monitoreo y Evaluación  
de Programas Sociales

SISFAM

Sistema de Identificación y  
Selección de Familias Beneficiarias  
de Programas Sociales



Presidencia de la Nación  
Consejo Nacional de Coordinación  
de Políticas Sociales