

# Anticipo

# Mercado de Trabajo

4to trimestre 2005 – 4to trimestre 2006

Área de Información y Análisis Social



Sistema de Información,  
Monitoreo y Evaluación  
de Programas Sociales

SISFAM

Sistema de Identificación y  
Selección de Familias Beneficiarias  
de Programas Sociales



Presidencia de la Nación  
Consejo Nacional de Coordinación  
de Políticas Sociales

# Mercado de Trabajo



Sistema de Información,  
Monitoreo y Evaluación  
de Programas Sociales

**SISFAM**

Sistema de Identificación y  
Selección de Familias Beneficiarias  
de Programas Sociales



**Presidencia de la Nación**  
Consejo Nacional de Coordinación  
de Políticas Sociales

# Indicadores económicos

- En el curso de 2006 la economía continuó creciendo a un ritmo sostenido – se anticipa un aumento del PBI del 8,6% en el 4to trimestre - y se mantienen, por cuarto año consecutivo, los superávits en las cuentas fiscales y externas.
- La recaudación fiscal continuó en ascenso -30,7% entre el cuarto trimestre de 2006 y el mismo de 2005- y creció por encima del gasto corriente (28,9%). El gasto primario –que excluye el pago de los intereses- aumentó (24,4%) y se canalizó hacia las prestaciones de la seguridad social (44%), las transferencias a las provincias (33%) y la recomposición del salario de los empleados públicos (14%).
- El pago de intereses de la deuda pública -18% del aumento del gasto público total- moderó en forma significativa el resultado financiero de las cuentas fiscales en último trimestre de 2006.
- El sostenido incremento de las exportaciones mantuvo el saldo comercial positivo (27% superior al de un año atrás). El mayor saldo de la balanza comercial contribuyó a la recuperación de las reservas internacionales. A fines de 2006, el nivel de reservas había superado al de fines de 2005, cuando éstas no contabilizaban aún el pago de la deuda con el FMI (9,5 millones u\$s).
- La inflación, uno de los temas más preocupantes de la agenda económica de fines de 2005, está controlada: entre los últimos trimestres de 2005 y 2006 los precios minoristas aumentaron 10,1%.



Sistema de Información,  
Monitoreo y Evaluación  
de Programas Sociales

SISFAM

Sistema de Identificación y  
Selección de Familias Beneficiarias  
de Programas Sociales



Presidencia de la Nación  
Consejo Nacional de Coordinación  
de Políticas Sociales

# Indicadores económicos y laborales seleccionados

Total país  
2005 - 2006

Indicadores económicos seleccionados	4to trim 2005	1er trim 2006	2do trim 2006	3er trim 2006	4to trim 2006
PBI a precios de 1993 (% con respecto a igual trimestre del año anterior)	9.0	8.8	7.7	8.7	8.6
Sector público no financiero: superávit primario total (millones de \$)	2,739	4,912	7,683	6,508	4,062
Sector público no financiero: Resultado financiero (millones de \$)	601	2,227	5,807	3,168	418
Sector externo: saldo comercial (millones de u\$s)	2,463	2,382	3,554	2,854	3,324
Reservas intern. del B.C.R.A al último día de c/trim.(en millones de u\$s)	28,078	21,548	25,490	28,048	32,037
<b>Indicadores laborales (variación con respecto a igual trimestre del año anterior)</b>					
Población económicamente activa urbana (%)	1.3	2.3	3.4	1.8	1.7
Empleo urbano total (%)	3.5	4.0	5.1	2.7	3.3
Empleo urbano sin planes (%)	5.7	5.8	6.7	4.4	5.2
Elasticidad empleo total - producto	0.40	0.47	0.67	0.32	0.39
Elasticidad empleo sin planes-producto	0.64	0.67	0.89	0.52	0.60
Población desocupada (%)	-15.6	-9.5	-9.6	-6.0	-13.5
<b>Flujos laborales (variación con respecto a igual trimestre del año anterior)</b>					
Población económicamente activa urbana (miles de personas)	202.8	356.3	524.6	283.8	266.5
Empleo urbano total (miles de personas)	483.4	536.7	695.7	383.4	472.4
Empleo urbano sin planes (miles de personas)	729.0	731.6	875.5	587.8	701.8
Trabajadores de programas de empleo (miles de personas)	-245.6	-194.9	-179.8	-204.4	-229.5
Población desocupada (miles de personas)	-280.6	-180.4	-171.2	-99.6	-205.9
<b>Subutilización de la fuerza de trabajo (% de activos)</b>					
Tasa de desempleo (%)	10.1	11.4	10.4	10.2	8.7
Tasa de desempleo sin planes (%)	12.7	14.1	12.8	12.1	10.1
Tasa de subempleo (%)	11.9	11.0	12.0	11.1	10.8
Tasa de subutilización (desempleo + subempleo) (%)	24.6	25.1	24.8	23.2	20.9
<b>Precios y Salario real (variación con respecto a igual trimestre del año anterior)</b>					
Promedio (%)	7.0	5.1	5.5	6.7	7.7
Privado registrado (%)	11.7	8.4	8.9	9.5	8.2
Privado no registrado (%)	0.2	4.9	5.3	7.7	10.4
Sector público (%)	1.2	-2.6	-2.7	-0.7	4.4
Precios minoristas (%)	11.7	11.6	11.4	10.6	10.1

Fuente: SIEMPRO, elaboración propia en base a datos de INDEC, MECON y BCRA.



Sistema de Información,  
Monitoreo y Evaluación  
de Programas Sociales

SISFAM

Sistema de Identificación y  
Selección de Familias Beneficiarias  
de Programas Sociales



Presidencia de la Nación  
Consejo Nacional de Coordinación  
de Políticas Sociales

# Indicadores laborales

■ La evolución del mercado de trabajo continuó siendo satisfactoria. Los rasgos más notables ocurridos en la órbita laboral en los últimos doce meses fueron:

■ La participación económica de la población aumentó levemente: la tasa de actividad creció del 45,9% al 46,1% en el último año.

■ Un renovado crecimiento de la tasa de empleo, promovido exclusivamente por la demanda de mano de obra que proviene del mercado, mientras continuó la declinación de los planes de empleo.

■ Un nuevo y marcado retroceso de la tasa de desempleo –que bajó a un dígito- y un estrechamiento de la brecha entre la tasa de desempleo con y sin trabajadores con planes de empleo.

■ Continuó la recomposición del salario real, reduciéndose las diferencias al interior de los asalariados. En el 4to trimestre el salario registrado creció a un ritmo mayor que el promedio, y el no registrado tuvo un incremento aún mayor; el salario público -que decreció en los tres primeros trimestres- tuvo un signo positivo en el último de 2006.



Sistema de Información,  
Monitoreo y Evaluación  
de Programas Sociales

SISFAM

Sistema de Identificación y  
Selección de Familias Beneficiarias  
de Programas Sociales



Presidencia de la Nación  
Consejo Nacional de Coordinación  
de Políticas Sociales

# Oferta laboral

- En el 4to trimestre de 2006 la tasa de actividad (46,1%) retrocedió respecto a la del trimestre anterior, pero se mantiene por encima del nivel de un año atrás.
- La población económicamente activa continuó desacelerando su crecimiento (1,7%), lo que implicó la entrada de trabajadores al mercado de trabajo (267 mil) en un año; no obstante ello la incorporación observada es mayor a la de un año atrás.
- La población de los centros urbanos de más de 500 mil habitantes despliega una mayor actividad laboral (47,5%) -destacándose la Ciudad de Buenos Aires (53,2%)- que la que reside en las ciudades de menos de 500 mil (41,5%).
- La evolución de la tasa de actividad fue positiva en todas las regiones, con excepción de la región NOA, que bajó muy levemente y del Gran Buenos Aires que se mantuvo. Las restantes regiones tuvieron una evolución de signo positivo, destacándose el crecimiento de la Patagonia.



Sistema de Información,  
Monitoreo y Evaluación  
de Programas Sociales

**SISFAM**

Sistema de Identificación y  
Selección de Familias Beneficiarias  
de Programas Sociales

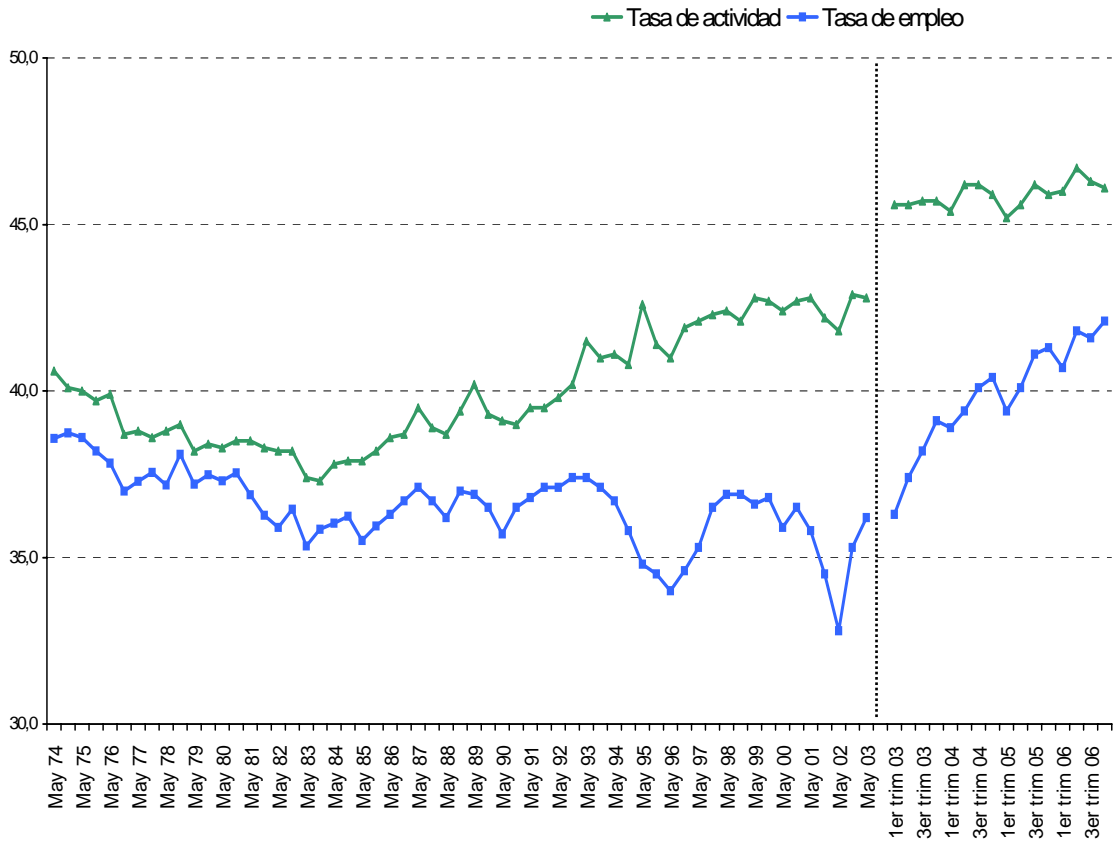


**Presidencia de la Nación**  
Consejo Nacional de Coordinación  
de Políticas Sociales

# Evolución de las tasas de actividad y empleo

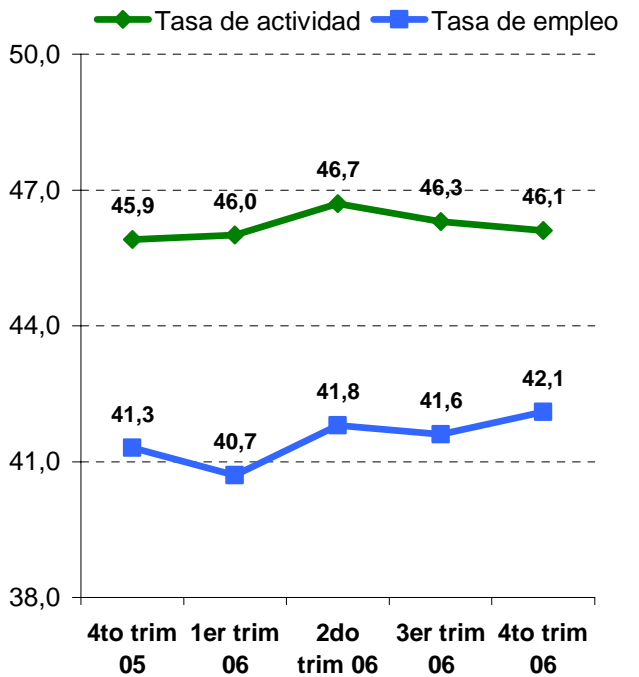
En % de la población total

Total de aglomerados urbanos  
Mayo 1974 – 4to trimestre 2006



## Evolución reciente

4to trim 2005 – 4to trim 2006



Fuente: SIEMPRO, elaboración propia en base a datos de la EPH, INDEC.



Sistema de Información,  
Monitoreo y Evaluación  
de Programas Sociales



Sistema de Identificación y  
Selección de Familias Beneficiarias  
de Programas Sociales

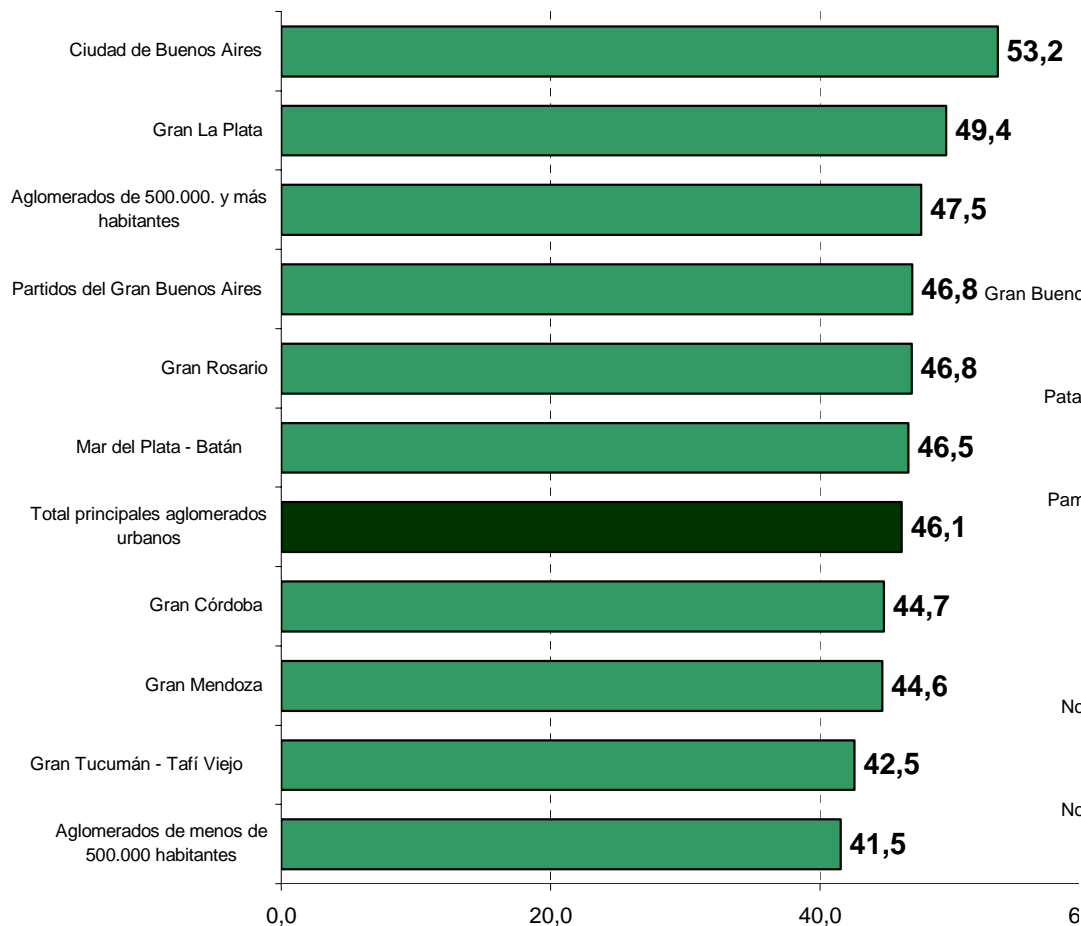


Presidencia de la Nación  
Consejo Nacional de Coordinación  
de Políticas Sociales

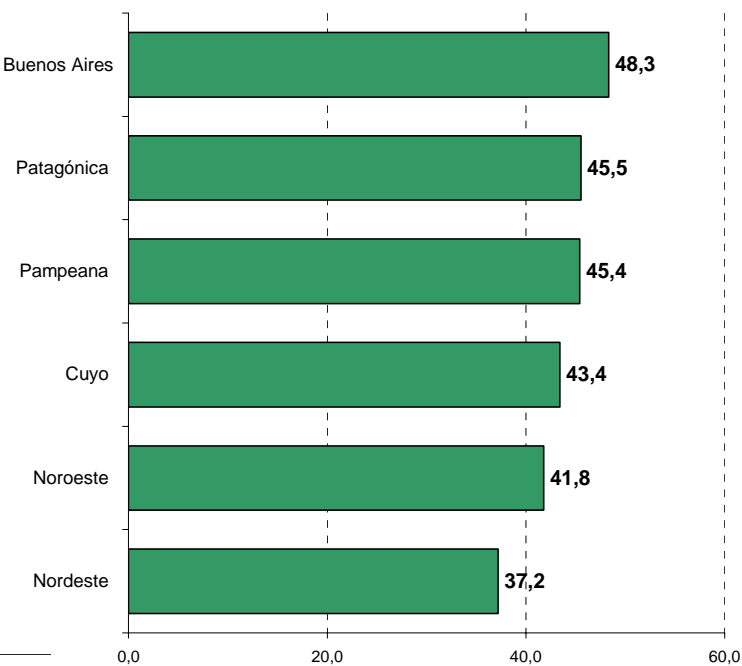
# Tasa de actividad por aglomerado y región

En % de la población total

Total de aglomerados urbanos  
4to trimestre 2006



## Regiones



Fuente: SIEMPRO, elaboración propia en base a datos de la EPH, INDEC.



Sistema de Información,  
Monitoreo y Evaluación  
de Programas Sociales

SISFAM

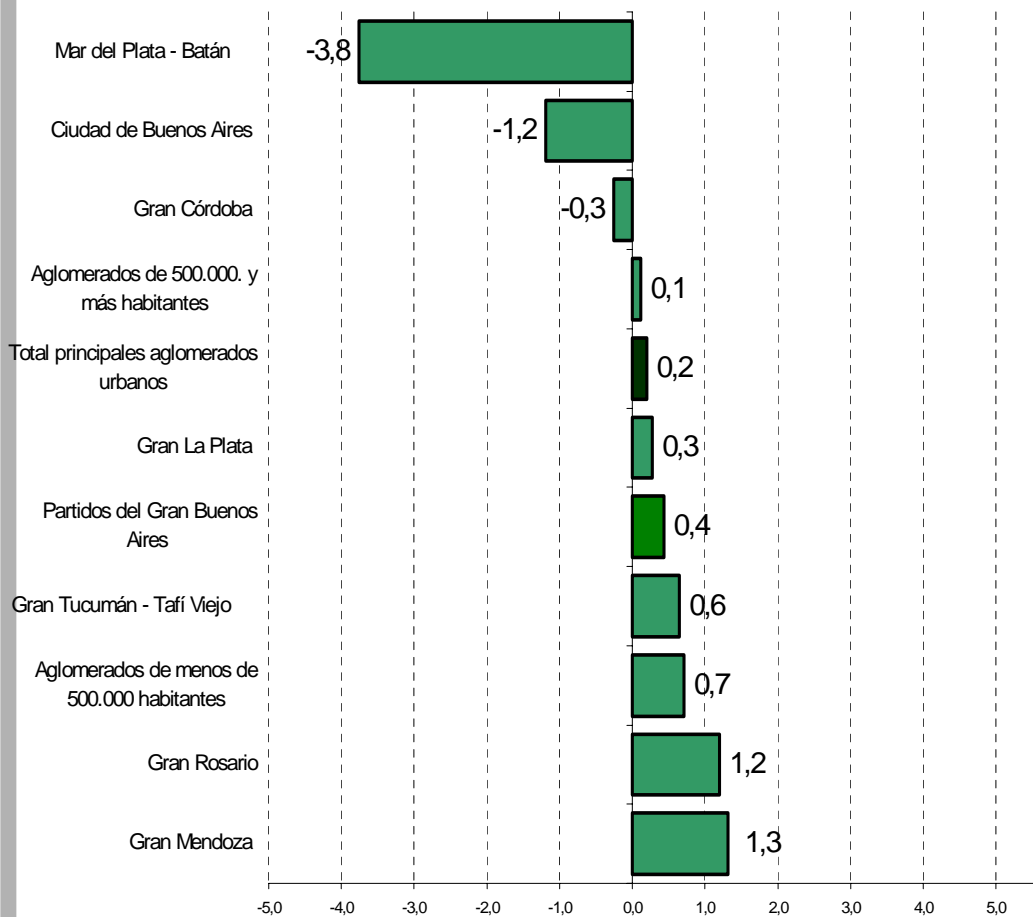
Sistema de Identificación y  
Selección de Familias Beneficiarias  
de Programas Sociales



Presidencia de la Nación  
Consejo Nacional de Coordinación  
de Políticas Sociales

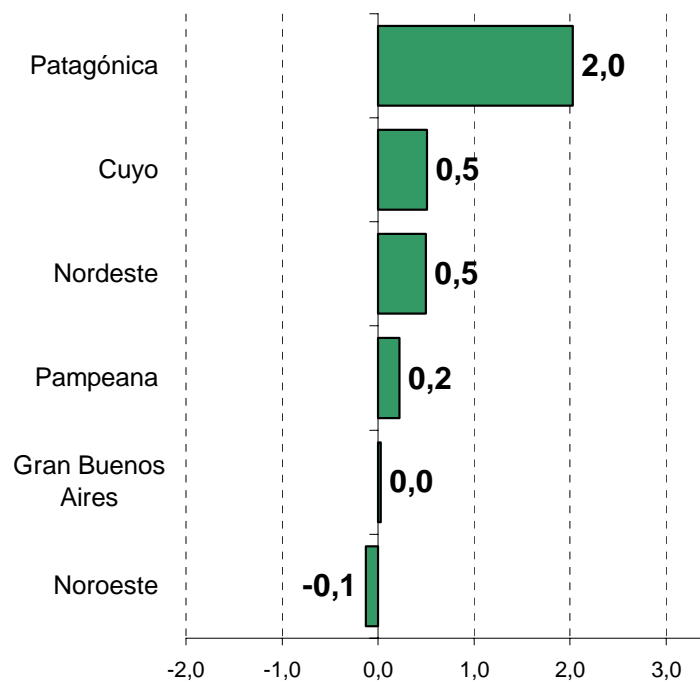
# Evolución reciente de la tasa de actividad por aglomerado y región

Variación en puntos porcentuales



Total de aglomerados urbanos  
4to trimestre 2005- 4to trimestre 2006

## Regiones



Fuente: SIEMPRO, elaboración propia en base a datos de la EPH, INDEC.



Sistema de Información,  
Monitoreo y Evaluación  
de Programas Sociales

SISFAM

Sistema de Identificación y  
Selección de Familias Beneficiarias  
de Programas Sociales



Presidencia de la Nación  
Consejo Nacional de Coordinación  
de Políticas Sociales

# Empleo

- La tasa de empleo mantiene la tendencia ascendente de los años recientes alcanzando en el 4to trimestre de 2006 (42,1%) el mayor nivel de la serie histórica. En un año se crearon 472 mil nuevos empleos.
- La tasa de empleo de los centros urbanos de 500 mil y más habitantes (43,2%) es notablemente mayor que la de las ciudades de menos de 500 mil habitantes (38,6%). Dentro del primer conjunto se destaca nuevamente la ciudad de Buenos Aires, los aglomerados bonaerenses Gran La Plata y Mar del Plata, y Gran Mendoza -todos por encima del promedio urbano-. Los aglomerados Gran Mendoza, Gran Rosario y Gran Tucumán experimentaron el mayor aumento de la tasa de empleo, mientras que la ciudad de Buenos Aires y Mar del Plata tuvieron una evolución negativa.
- Desde la perspectiva regional se destacan por las tasas de empleo más altas el Gran Buenos Aires, Patagonia y Pampeana. Todas las regiones, sin excepción, tuvieron una evolución positiva, destacándose la Patagonia.



Sistema de Información,  
Monitoreo y Evaluación  
de Programas Sociales

**SISFAM**

Sistema de Identificación y  
Selección de Familias Beneficiarias  
de Programas Sociales

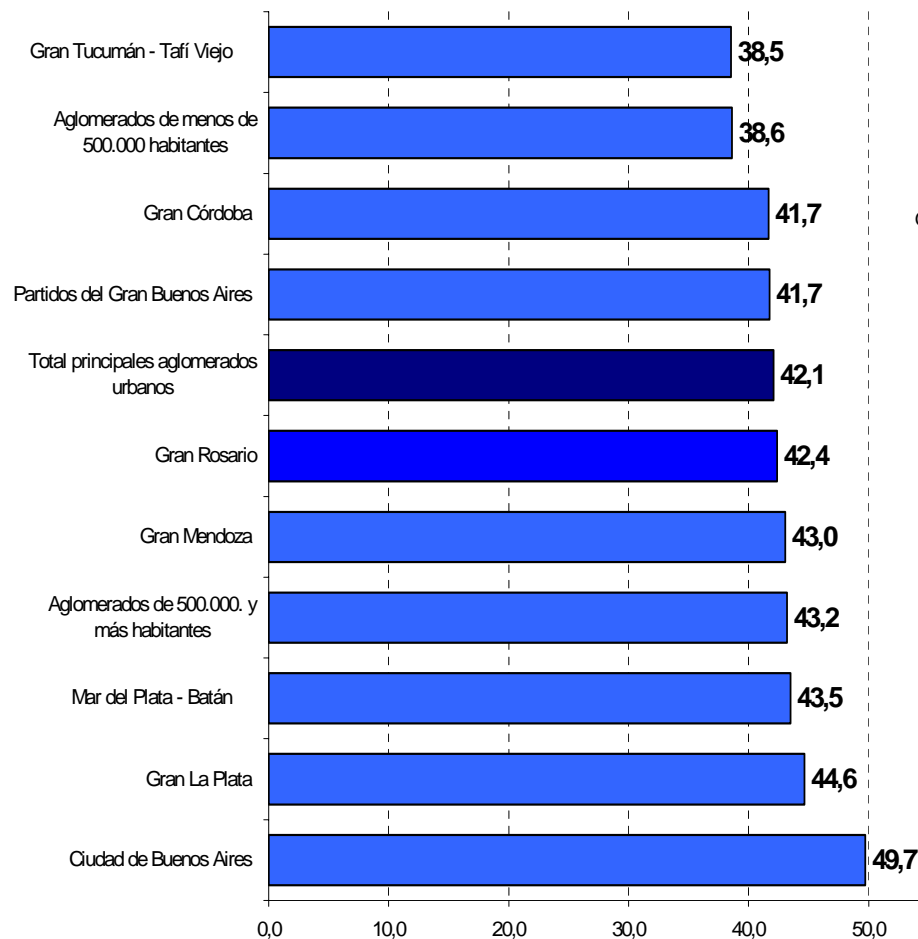


**Presidencia de la Nación**  
Consejo Nacional de Coordinación  
de Políticas Sociales

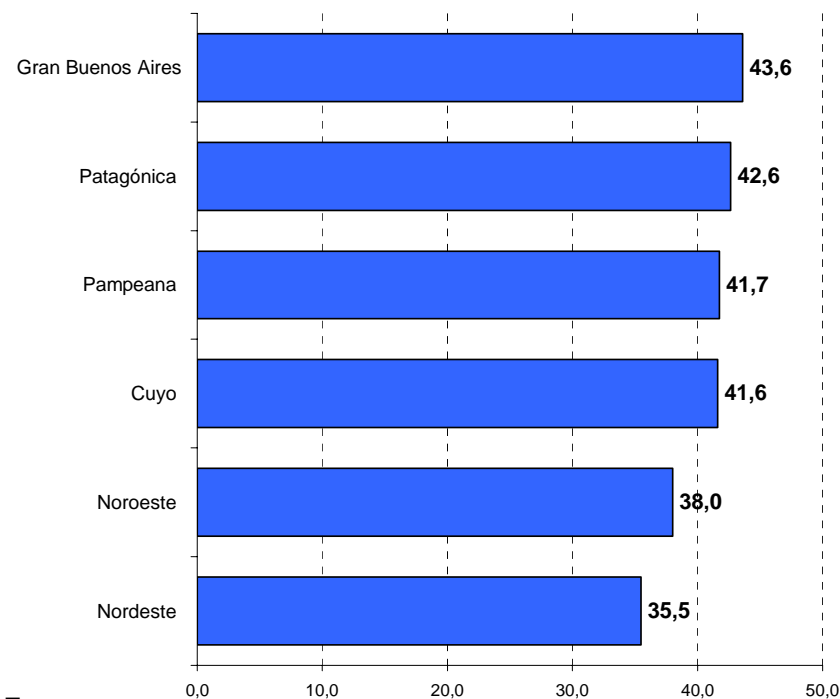
# Tasas de empleo por aglomerado y región

En % de la población total

Total de aglomerados urbanos  
4to trimestre 2006



## Regiones



Fuente: SIEMPRO, elaboración propia en base a datos de la EPH, INDEC.



Sistema de Información,  
Monitoreo y Evaluación  
de Programas Sociales

SISFAM

Sistema de Identificación y  
Selección de Familias Beneficiarias  
de Programas Sociales

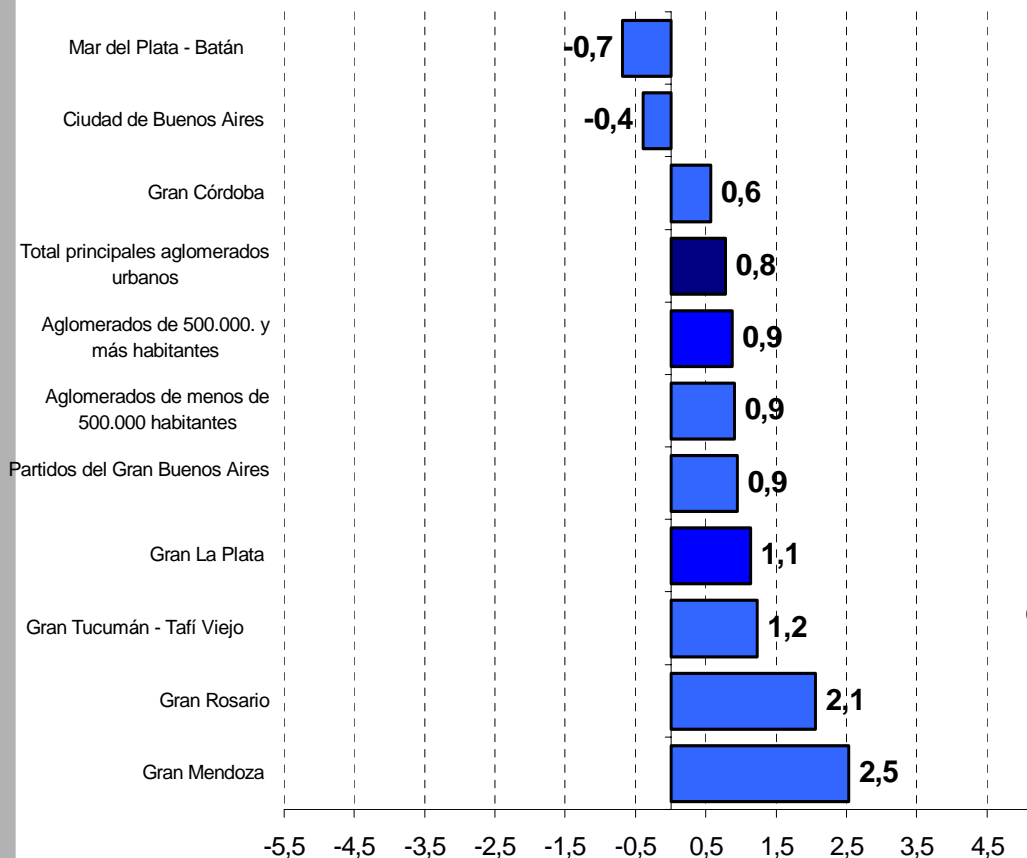


Presidencia de la Nación  
Consejo Nacional de Coordinación  
de Políticas Sociales

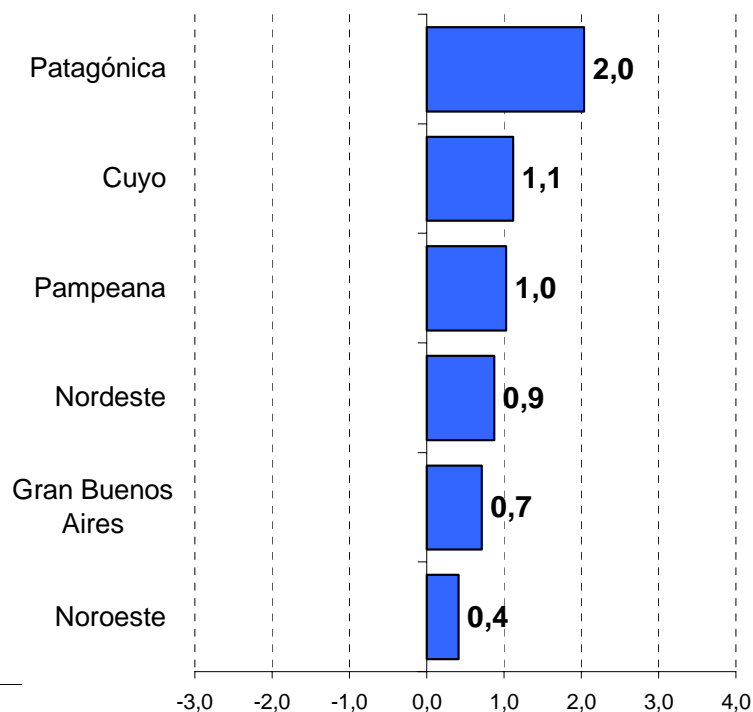
# Evolución reciente de la tasa de empleo por aglomerado y región

Variación en puntos porcentuales

Total de aglomerados urbanos  
4to trimestre 2005-4to trimestre 2006



## Regiones



Fuente: SIEMPRO, elaboración propia en base a datos de la EPH, INDEC.



Sistema de Información,  
Monitoreo y Evaluación  
de Programas Sociales



Sistema de Identificación y  
Selección de Familias Beneficiarias  
de Programas Sociales



Presidencia de la Nación  
Consejo Nacional de Coordinación  
de Políticas Sociales

# Empleo

■ Después de la crisis, y en el marco de un fuerte crecimiento económico, el empleo urbano creció en forma sostenida aunque a ritmos muy variables; partiendo de tasas muy altas fue desacelerando el crecimiento hasta mediados de 2005, cuando volvió a exhibir un nuevo repunte que se prolongó hasta mediados del año siguiente. En el cuarto trimestre de 2006 volvió a repuntar el empleo después de experimentar una desaceleración en el trimestre anterior. La demanda laboral que proviene de los requerimientos del mercado -el empleo sin planes- siguió la misma tendencia, aunque algo menos acentuada.

■ Entre el cuarto trimestre de 2005 y el mismo de 2006, con un sostenido crecimiento de la actividad económica (8,6%), el empleo urbano total creció 3,3%. También el empleo urbano sin planes –el demandado por el mercado- registró un nuevo repunte (5,2%). En forma paralela, persistió la disminución del número de trabajadores asociado a los programas de empleo.



Sistema de Información,  
Monitoreo y Evaluación  
de Programas Sociales

SISFAM

Sistema de Identificación y  
Selección de Familias Beneficiarias  
de Programas Sociales



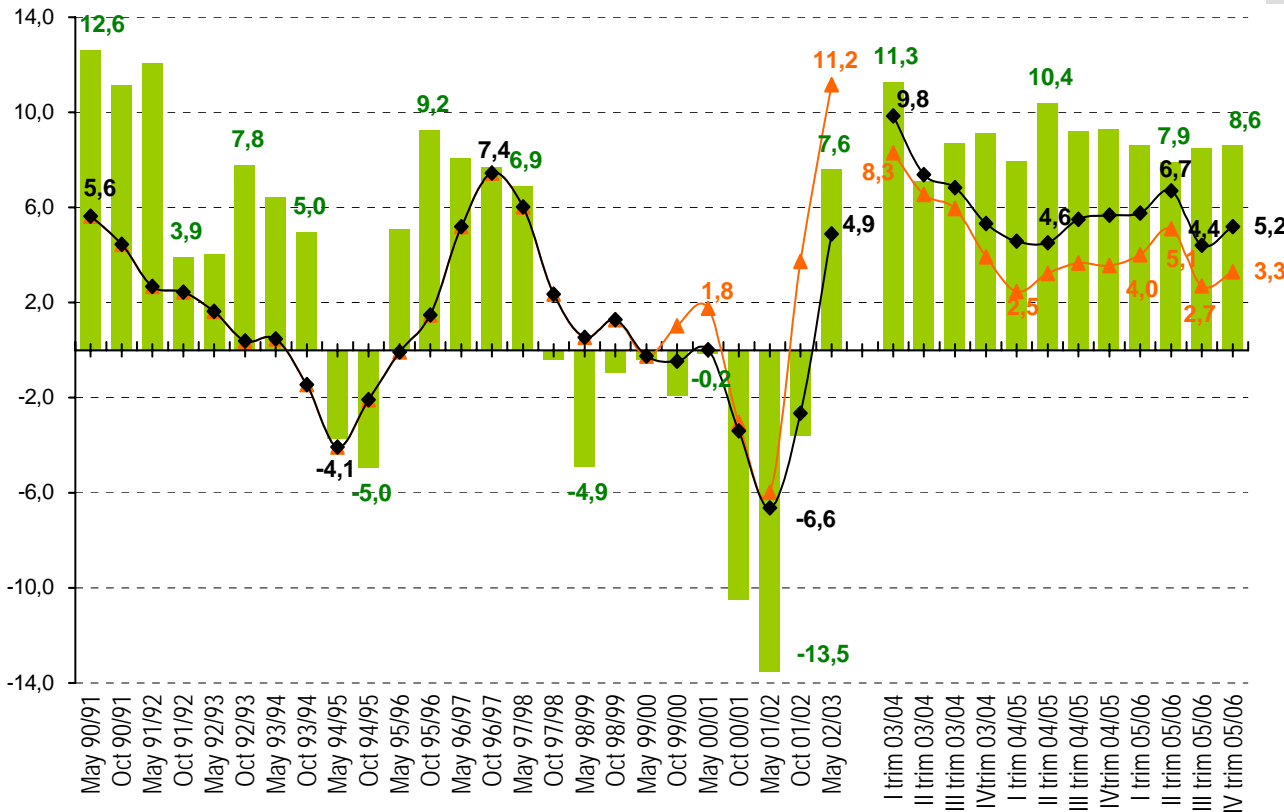
Presidencia de la Nación  
Consejo Nacional de Coordinación  
de Políticas Sociales

# Evolución del PBI y del empleo urbano total

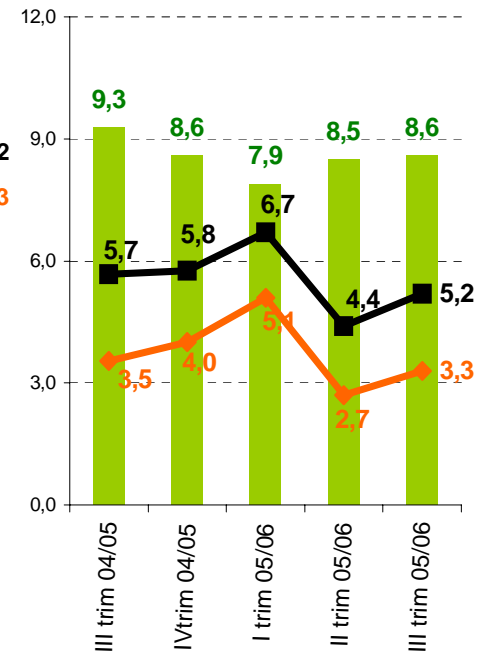
Tasa de variación interanual (%)

Total urbano  
1991 - 2006

■ PBI    ▲ Empleo con planes    ◆ Empleo sin planes



## Evolución reciente 4to trim 2005 – 4to trim 2006



Fuente: SIEMPRO, elaboración propia en base a datos de la EPH, INDEC.



Sistema de Información, Monitoreo y Evaluación de Programas Sociales



Sistema de Identificación y Selección de Familias Beneficiarias de Programas Sociales



Presidencia de la Nación  
Consejo Nacional de Coordinación de Políticas Sociales

# Empleo / PBI

■ La elasticidad empleo-producto -que mide la sensibilidad del empleo a la variación de un punto del PBI- sintetiza la evolución de esas dos variables. Después de empinarse y alcanzar valores muy altos en la segunda mitad de 2004, comenzó a declinar rápidamente -lo que supone implícitamente un crecimiento de la productividad- para repuntar más lentamente entre mediados de 2005 y de 2006, cuando prácticamente se equiparó con los altos niveles de post-crisis. El significativo crecimiento de la construcción -actividad muy mano de obra intensiva- puede haber sido una de las causas de esta evolución.

■ En la última medición -4to trimestre de 2006- la elasticidad empleo-producto referida al empleo demandado por el mercado (0,60), continúa mostrando niveles mayores que los de la década de 1990. Esto indica la estabilización del actual modelo económico con alto contenido de empleo.



Sistema de Información,  
Monitoreo y Evaluación  
de Programas Sociales

SISFAM

Sistema de Identificación y  
Selección de Familias Beneficiarias  
de Programas Sociales



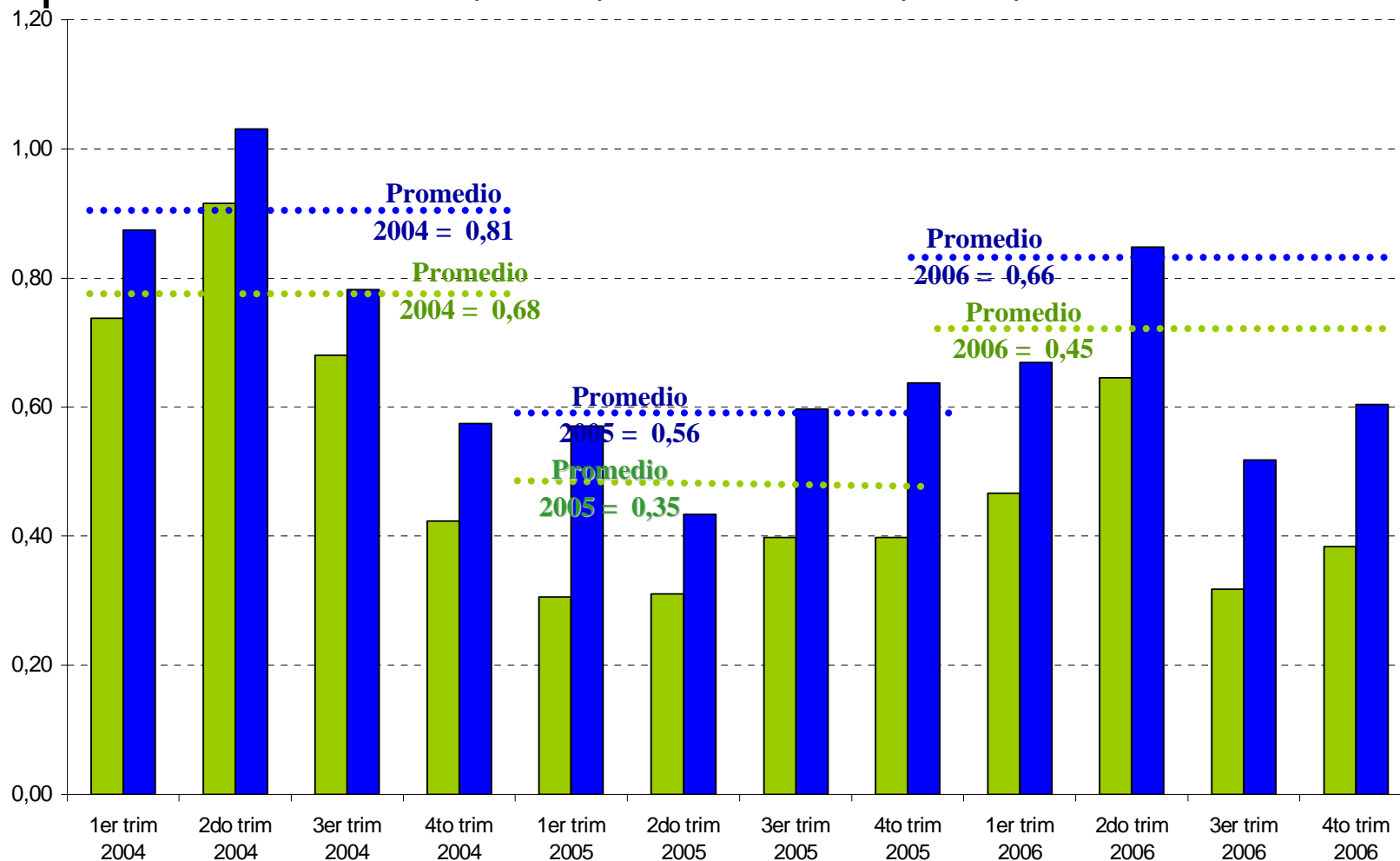
Presidencia de la Nación  
Consejo Nacional de Coordinación  
de Políticas Sociales

# Evolución de la elasticidad empleo-producto y del empleo total

Total urbano  
2003 - 2006

■ Empleo con planes/PBI

■ Empleo sin planes/PBI



Fuente: SIEMPRO, elaboración propia en base a datos de la EPH, INDEC.



Sistema de Información,  
Monitoreo y Evaluación  
de Programas Sociales

SISFAM

Sistema de Identificación y  
Selección de Familias Beneficiarias  
de Programas Sociales



Presidencia de la Nación  
Consejo Nacional de Coordinación  
de Políticas Sociales

# Empleo

- Desde el inicio de 2003 se crearon más de 2,5 millones de nuevos puestos de trabajo y que si se descuenta a los planes de empleo asciende a 3,2 millones de nuevos empleos, lo que supone un crecimiento acumulado de 21% y de 29%, respectivamente.
- En los últimos tres años el empleo urbano sumó a 1.472 mil nuevos trabajadores (11,2%), con una creación neta creciente. En los últimos doce meses se incorporaron 472 mil nuevos trabajadores, aproximadamente la misma creación neta de empleo lograda un año atrás.
- Durante esta etapa el empleo sin planes -el demandado por el mercado- constituyó el único soporte del crecimiento del empleo urbano; en tres últimos años adicionó 2.081 nuevos empleos (17%), de los cuales 702 mil fueron las nuevas incorporaciones realizadas entre 4to trimestre de 2005 e igual período de 2006.



Sistema de Información,  
Monitoreo y Evaluación  
de Programas Sociales

**SISFAM**

Sistema de Identificación y  
Selección de Familias Beneficiarias  
de Programas Sociales

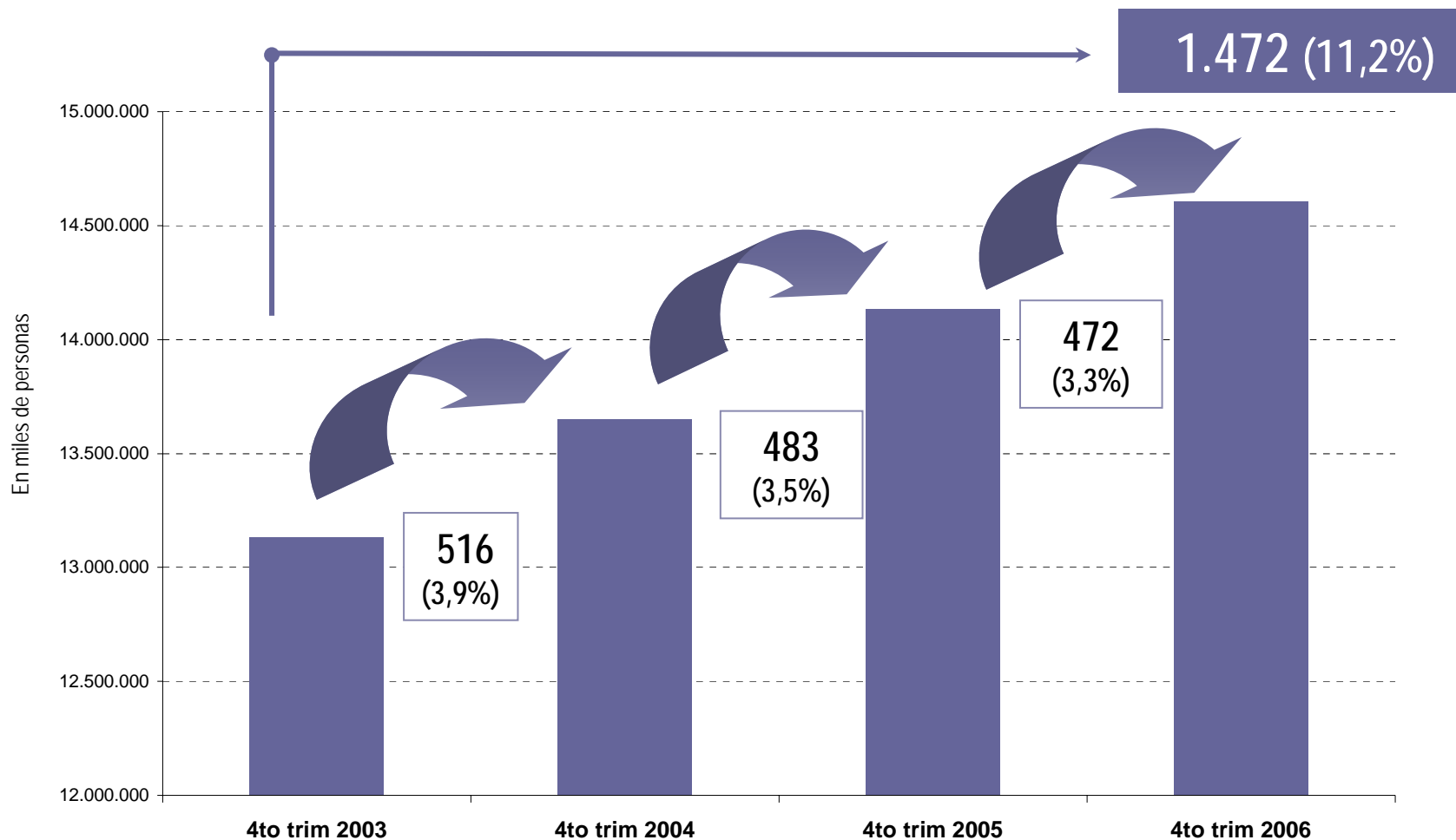


**Presidencia de la Nación**  
Consejo Nacional de Coordinación  
de Políticas Sociales

# Flujos de empleo con planes

En miles de personas y tasa de variación interanual (%)

Total urbano  
4to trimestre 2003 - 4to trimestre 2006



Fuente: SIEMPRO, elaboración propia en base a datos de la EPH, INDEC.



Sistema de Información,  
Monitoreo y Evaluación  
de Programas Sociales

SISFAM

Sistema de Identificación y  
Selección de Familias Beneficiarias  
de Programas Sociales

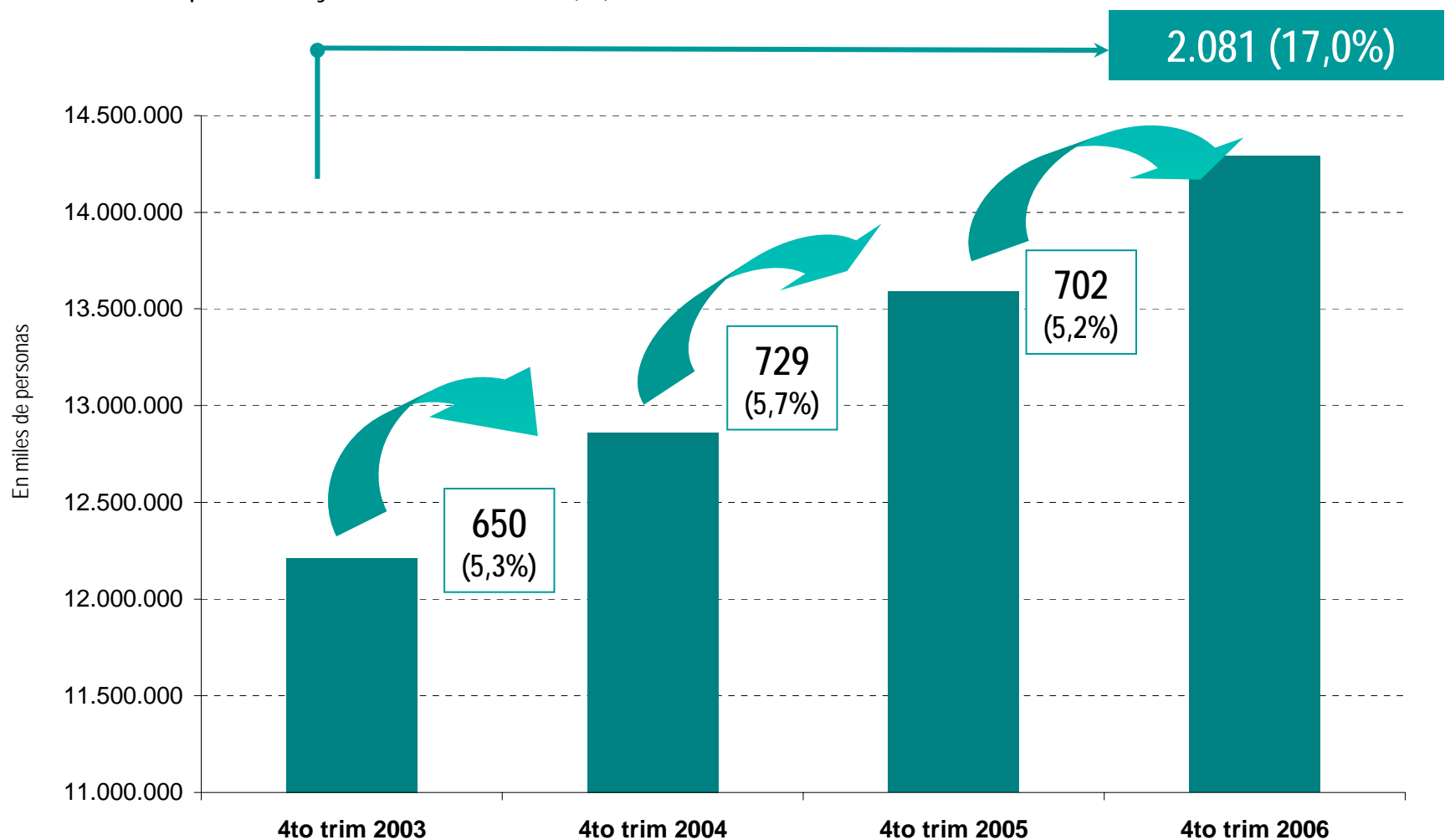


Presidencia de la Nación  
Consejo Nacional de Coordinación  
de Políticas Sociales

# Flujos de empleo sin planes

En miles de personas y tasa de variación (%)

Total urbano  
4to trimestre de 2003 – 4to trimestre de 2006



Fuente: SIEMPRO, elaboración propia en base a EPH - INDEC



Sistema de Información,  
Monitoreo y Evaluación  
de Programas Sociales

SISFAM

Sistema de Identificación y  
Selección de Familias Beneficiarias  
de Programas Sociales



Presidencia de la Nación  
Consejo Nacional de Coordinación  
de Políticas Sociales

# Empleo

- Se mantienen las tendencias que dan cuenta de un mejoramiento de la calidad de las nuevas ocupaciones.
- En primer lugar, continua el crecimiento del empleo de jornada completa -el denominado pleno empleo- en desmedro del subempleo. En el 4to trimestre de 2006 el primero creció a una tasa interanual de 5% mientras disminuía simultáneamente el de tiempo parcial involuntario (-7,9%). Como resultado de esta evolución se sumaron, durante este período 614 mil nuevos puestos de trabajo de jornada completa y se redujeron en 141 mil los de tiempo parcial.
- En segundo lugar continúa la migración de los beneficiarios de los programas de empleo. En los últimos doce meses 229 mil beneficiarios que realizaban contraprestación laboral se retiraron de estos programas.



Sistema de Información,  
Monitoreo y Evaluación  
de Programas Sociales

**SISFAM**

Sistema de Identificación y  
Selección de Familias Beneficiarias  
de Programas Sociales



**Presidencia de la Nación**  
Consejo Nacional de Coordinación  
de Políticas Sociales

# Características de los nuevos empleos

4to trimestre 2005 – 4to trimestre 2006

## Calidad

Empleo pleno  
+614 mil (5,0%)

Subempleo  
-141 mil (-7,9%)

## Origen

Empleo s/planes  
+702 mil (5,2%)

Planes de empleo  
- 229 mil

# Nuevos empleos

472 mil  
(3,3%)

Fuente: SIEMPRO, elaboración propia en base a datos de la EPH, INDEC.



Sistema de Información,  
Monitoreo y Evaluación  
de Programas Sociales

SISFAM

Sistema de Identificación y  
Selección de Familias Beneficiarias  
de Programas Sociales



Presidencia de la Nación  
Consejo Nacional de Coordinación  
de Políticas Sociales

# Empleo asalariado

- El comportamiento reciente del mercado de trabajo también se destaca por el persistente avance de la asalarización de la mano de obra, y por la mayor cobertura de la seguridad social entre los nuevos asalariados demandados por el mercado.
- El número de asalariados inscriptos en el Sistema Integrado de Jubilaciones y Pensiones (SIJP) aumentó durante 17 trimestres consecutivos. En el 4to trimestre de 2006 volvió a alcanzar un nuevo punto máximo de la serie histórica (6.293 mil), con un crecimiento interanual del 7,0% y del 43,7% desde el 3er trimestre de 2002, cuando alcanzó, durante la última crisis económica, el umbral más bajo. Desde entonces los registros de la seguridad social incorporaron a más de 1,9 millones de nuevos asalariados, computándose 413 mil de esas altas en los últimos doce meses .



Sistema de Información,  
Monitoreo y Evaluación  
de Programas Sociales

**SISFAM**

Sistema de Identificación y  
Selección de Familias Beneficiarias  
de Programas Sociales

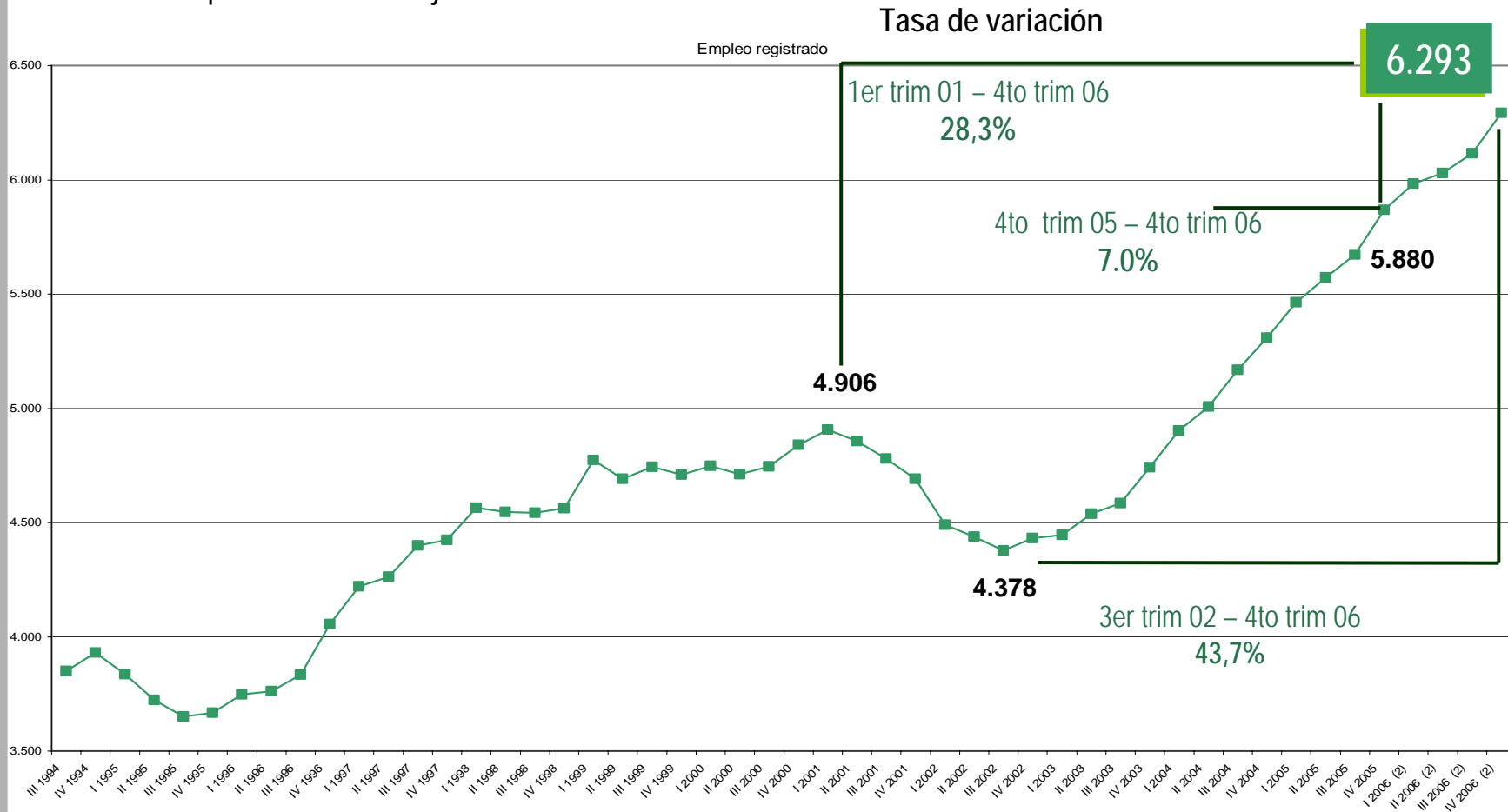


**Presidencia de la Nación**  
Consejo Nacional de Coordinación  
de Políticas Sociales

# Evolución del empleo asalariado registrado en la seguridad social

En miles de puestos de trabajo

Total país  
4to trimestre 1994 – 4to trimestre 2006



Fuente: SIEMPRO, elaboración propia en base a datos del SIJyP, MECON.



Sistema de Información,  
Monitoreo y Evaluación  
de Programas Sociales



Sistema de Identificación y  
Selección de Familias Beneficiarias  
de Programas Sociales



Presidencia de la Nación  
Consejo Nacional de Coordinación  
de Políticas Sociales

# Empleo asalariado

- En el último año, los sectores productores de bienes sumaron 135 mil nuevos empleos asalariados protegidos, la mitad se originó en la industria y 49 mil en la construcción. Los productores de servicios contribuyeron con otros 283 mil; de éstos 67 mil corresponden a las actividades empresariales e inmobiliarias –promovidas, en parte, por la tercerización de actividades- 60 mil a nuevos trabajadores mercantiles, y 48 mil a nuevos empleos públicos de la órbita nacional y provincial.
- La construcción continua siendo la actividad con mayor tasa de crecimiento dentro del empleo registrado (14,5%) -dos veces el promedio- secundado por las actividades de servicios a las empresas (10,7%) y hotelería (10,7%). La elevada precarización del empleo asalariado que existe en estas actividades induce a pensar que el mayor registro está, en parte, promovido por la mayor fiscalización de la policía de trabajo.



Sistema de Información,  
Monitoreo y Evaluación  
de Programas Sociales

**SISFAM**

Sistema de Identificación y  
Selección de Familias Beneficiarias  
de Programas Sociales



**Presidencia de la Nación**  
Consejo Nacional de Coordinación  
de Políticas Sociales

# Empleo asalariado registrado total y en ramas de actividad seleccionadas

(miles de puestos y tasa de variación interanual %)

Total país  
4to trim. 2005 –4to trim. 2006

Ramas de actividad seleccionadas	IV 2005	IV 2006	Variación (%)
Agricultura, Ganadería, Caza y Silvicultura	298	311	4.4
Explotación de Minas y Canteras	48	54	10.7
Industrias Manufactureras	1,032	1,098	6.4
Construcción	337	386	14.5
Comercio Mayorista, Minorista y Reparaciones	820	880	7.3
Hoteles y Restaurantes	167	185	10.7
Transporte, Almacenamiento y Comunicaciones	419	449	7.0
Intermediación Financiera	160	173	8.3
Actividades Inmobiliarias, Empresariales y de Alquiler	626	692	10.7
Administración Pública, Defensa y Organizaciones y Organos Extraterritoriales	807	855	6.0
Servicios Sociales, Enseñanza y Salud Privados	648	677	4.5
Otras Actividades de Servicios Comunitarios, Sociales y Personales	402	420	4.5
<b>Total</b>	<b>5,880</b>	<b>6,293</b>	<b>7.0</b>

Fuente: SIEMPRO, elaboración propia en base a datos de MECON.



Sistema de Información,  
Monitoreo y Evaluación  
de Programas Sociales

**SISFAM**

Sistema de Identificación y  
Selección de Familias Beneficiarias  
de Programas Sociales



Presidencia de la Nación  
Consejo Nacional de Coordinación  
de Políticas Sociales

# Empleo asalariado

■ Esta tendencia en el empleo asalariado registrado muestra, como contracara, una disminución del empleo asalariado no registrado. Si se considera a los planes de empleo – que no gozan de ninguna protección social- desde el 1er trimestre de 2004 el empleo asalariado no registrado bajó 7,3 puntos porcentuales, y si se excluye a estos trabajadores la reducción fue de 4,8 puntos porcentuales. En el último año la reducción fue del 3,1pp y 2,9 pp, respectivamente.

■ Actualmente el 39,1% de los asalariados no están protegidos, si excluyen a los trabajadores con planes de empleo la proporción baja al 36,5% y si se excluye además a los empleados domésticos queda el universo de las firmas privadas y organismos públicos, donde el no registro alcanza al 27,4% de los asalariados .



Sistema de Información,  
Monitoreo y Evaluación  
de Programas Sociales

SISFAM

Sistema de Identificación y  
Selección de Familias Beneficiarias  
de Programas Sociales



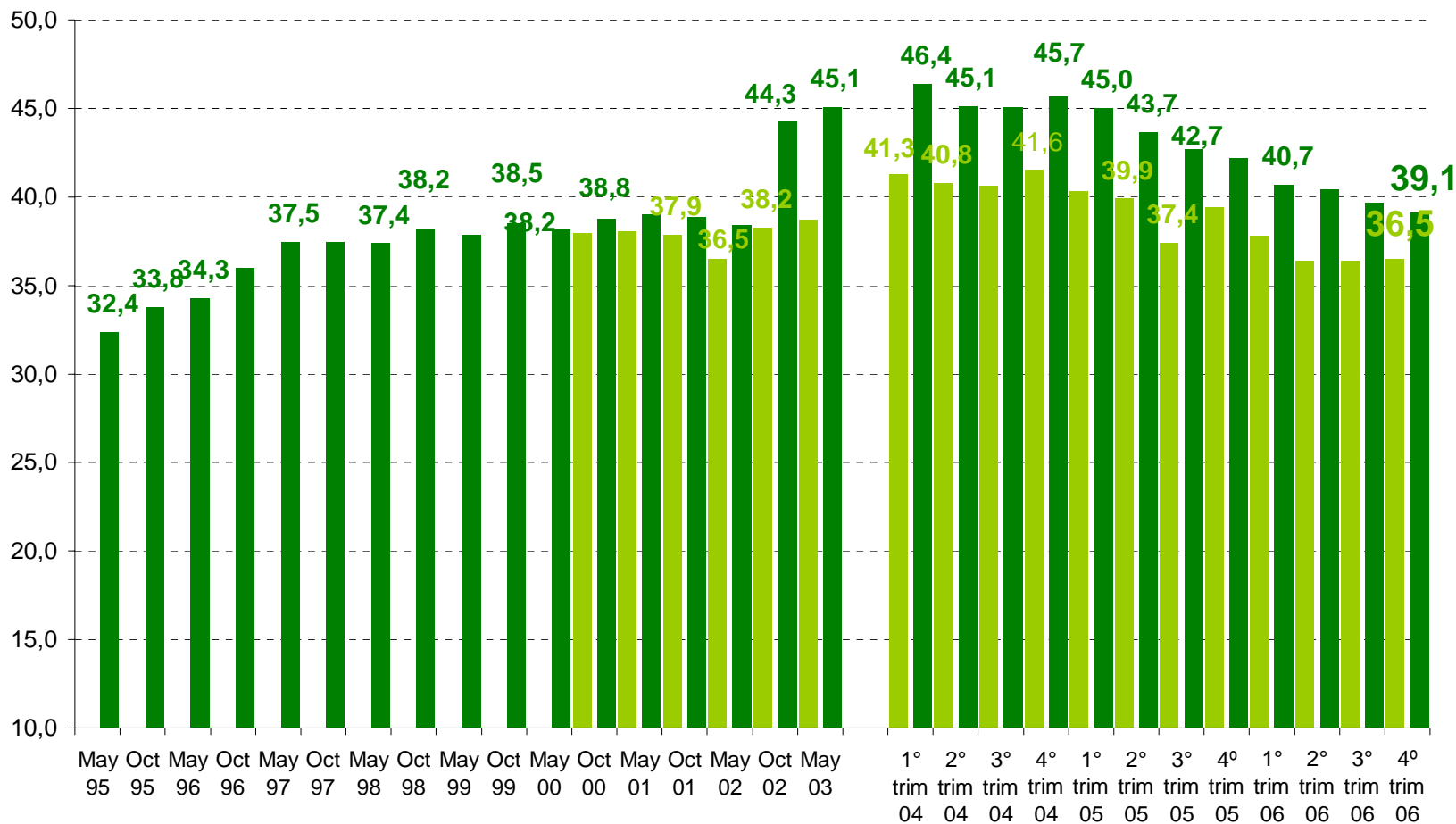
Presidencia de la Nación  
Consejo Nacional de Coordinación  
de Políticas Sociales

# Evolución de los asalariados no registrados en la seguridad social

Total urbano  
Mayo 1995 – 4to trimestre 2006

En porcentaje del total de asalariados

■ Excluye planes ■ Incluye planes



Fuente: SIEMPRO, elaboración propia en base a datos de la EPH, INDEC.



Sistema de Información,  
Monitoreo y Evaluación  
de Programas Sociales

SISFAM

Sistema de Identificación y  
Selección de Familias Beneficiarias  
de Programas Sociales



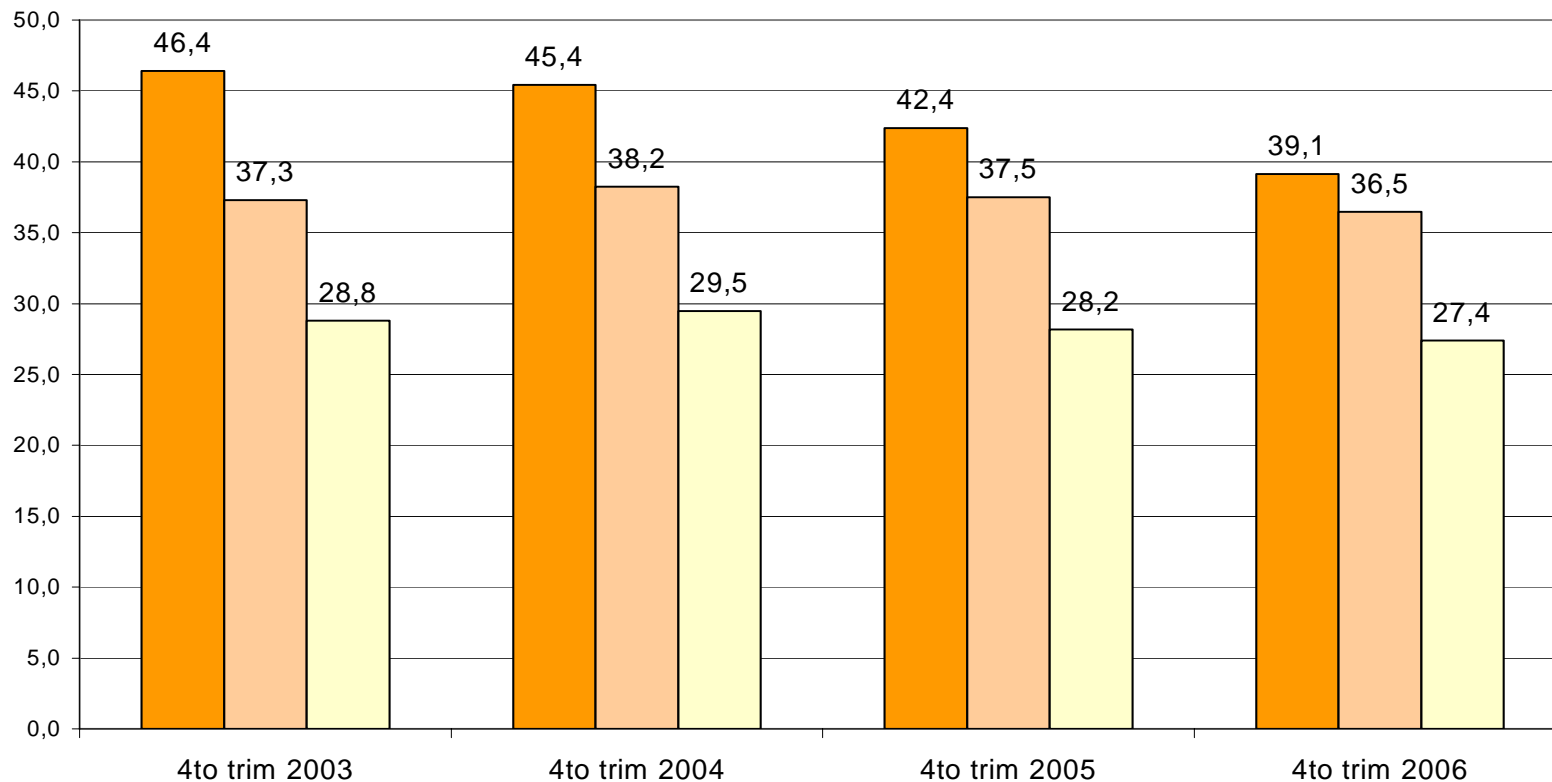
Presidencia de la Nación  
Consejo Nacional de Coordinación  
de Políticas Sociales

# Evolución de los asalariados no registrados excluyendo planes de empleo y servicio doméstico

En porcentaje del total de asalariados

Total urbano  
4to trim. 2005- 4to trim. 2006

■ Total    ■ Excluyendo planes    ■ Excluyendo planes y svo doméstico



Fuente: SIEMPRO, elaboración propia en base a datos de la EPH, INDEC.



Sistema de Información,  
Monitoreo y Evaluación  
de Programas Sociales

SISFAM

Sistema de Identificación y  
Selección de Familias Beneficiarias  
de Programas Sociales



Presidencia de la Nación  
Consejo Nacional de Coordinación  
de Políticas Sociales

# Salarios

■ Con posterioridad del fuerte impacto negativo de la devaluación sobre las remuneraciones, la evolución del salario real siguió cursos disímiles para los distintos estratos de asalariados. Las políticas salariales del gobierno orientadas a los asalariados de convenio y, posteriormente, las negociaciones salariales que éstos entablaron, contribuyeron en los años siguientes a la recomposición del salario real de los asalariados registrados.

■ De acuerdo al INDEC el salario registrado -que corresponde al de una categoría específica- ya había superado, en términos reales, en los primeros meses de 2005 al nivel previo a la devaluación y se ubicaba un 17,5% por encima del mismo en el 4to trimestre de 2006. Los datos del SIJP -que considera el salario registrado medio- señalan un significativo incremento salarial de la etapa post-crisis -35,9% desde el 4to trimestre de 2002 y 9,2% desde el 4to trimestre de 2005-. Actualmente el salario real promedio supera en 5,5% el nivel de fines de 2001. La discordancia entre ambas fuentes obedece a la menor incidencia que en el salario medio tuvieron los aumentos de suma fija otorgados de la etapa post-crisis.



Sistema de Información,  
Monitoreo y Evaluación  
de Programas Sociales

SISFAM

Sistema de Identificación y  
Selección de Familias Beneficiarias  
de Programas Sociales

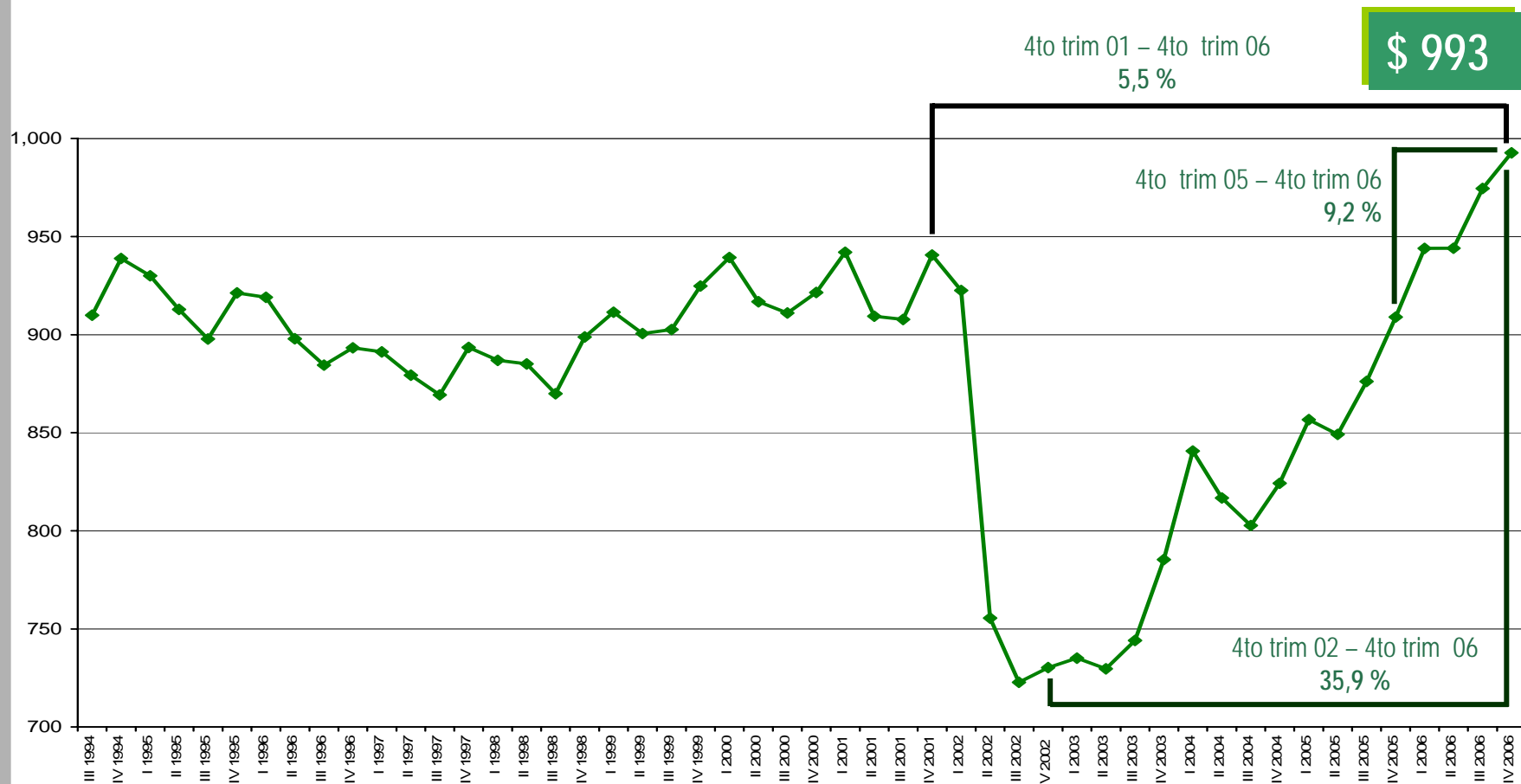


Presidencia de la Nación  
Consejo Nacional de Coordinación  
de Políticas Sociales

# Salario real medio de los asalariados registrados en la seguridad social

En pesos del IV trimestre de 2001

Total país  
3er trimestre 1994 – 4to trimestre 2006



Fuente: SIEMPRO, elaboración propia en base a datos del SIJyP, MECON.



Sistema de Información,  
Monitoreo y Evaluación  
de Programas Sociales



Sistema de Identificación y  
Selección de Familias Beneficiarias  
de Programas Sociales



Presidencia de la Nación  
Consejo Nacional de Coordinación  
de Políticas Sociales

# Salarios

■ El salario real de los asalariados registrados en el SIJP evolucionó positivamente el último año (9,2%), pero con fuertes disparidades por rama de actividad.

- Creció por debajo del promedio las remuneraciones de la intermediación financiera (1,1%), el comercio (5,3%) y explotación de minas y canteras (7,3%) y la industria (7,9%).

- Con una evolución cercana al salario promedio se ubican la agricultura, ganadería y silvicultura, la administración pública y los servicios sociales y personales.

- Por encima del promedio creció el salario real de la construcción, la enseñanza y salud privados, hoteles y restaurantes, el transporte y actividades empresariales e inmobiliarias.



Sistema de Información,  
Monitoreo y Evaluación  
de Programas Sociales

SISFAM

Sistema de Identificación y  
Selección de Familias Beneficiarias  
de Programas Sociales



Presidencia de la Nación  
Consejo Nacional de Coordinación  
de Políticas Sociales

# Salario real de los asalariados registrados en la seguridad social en actividades seleccionadas

En pesos del IV trimestre de 2001

Total país  
4to trim. 2005 – 4to trim. 2006

Ramas de actividad seleccionadas	IV 2005	IV 2006	Variación (%)
Agricultura, Ganadería, Caza y Silvicultura	502	549	9.5
Explotación de Minas y Canteras	2782	2987	7.3
Industrias Manufactureras	1128	1217	7.9
Construcción	679	786	15.8
Comercio Mayorista, Minorista y Reparaciones	775	816	5.3
Hoteles y Restaurantes	547	615	12.5
Transporte, Almacenamiento y Comunicaciones	1157	1295	11.9
Intermediación Financiera	1729	1748	1.1
Actividades Inmobiliarias, Empresariales y de Alquiler	782	865	10.6
Administración Pública, Defensa y Organizaciones y Organos Extraterritoriales	970	1060	9.4
Servicios Sociales, Enseñanza y Salud Privados	678	770	13.6
Otras Actividades de Servicios Comunitarios, Sociales y Personales	795	870	9.5
<b>Total</b>	<b>909</b>	<b>993</b>	<b>9.2</b>

Fuente: SIEMPRO, elaboración propia en base a datos del SIJyP, MECON.



Sistema de Información,  
Monitoreo y Evaluación  
de Programas Sociales

**SISFAM**

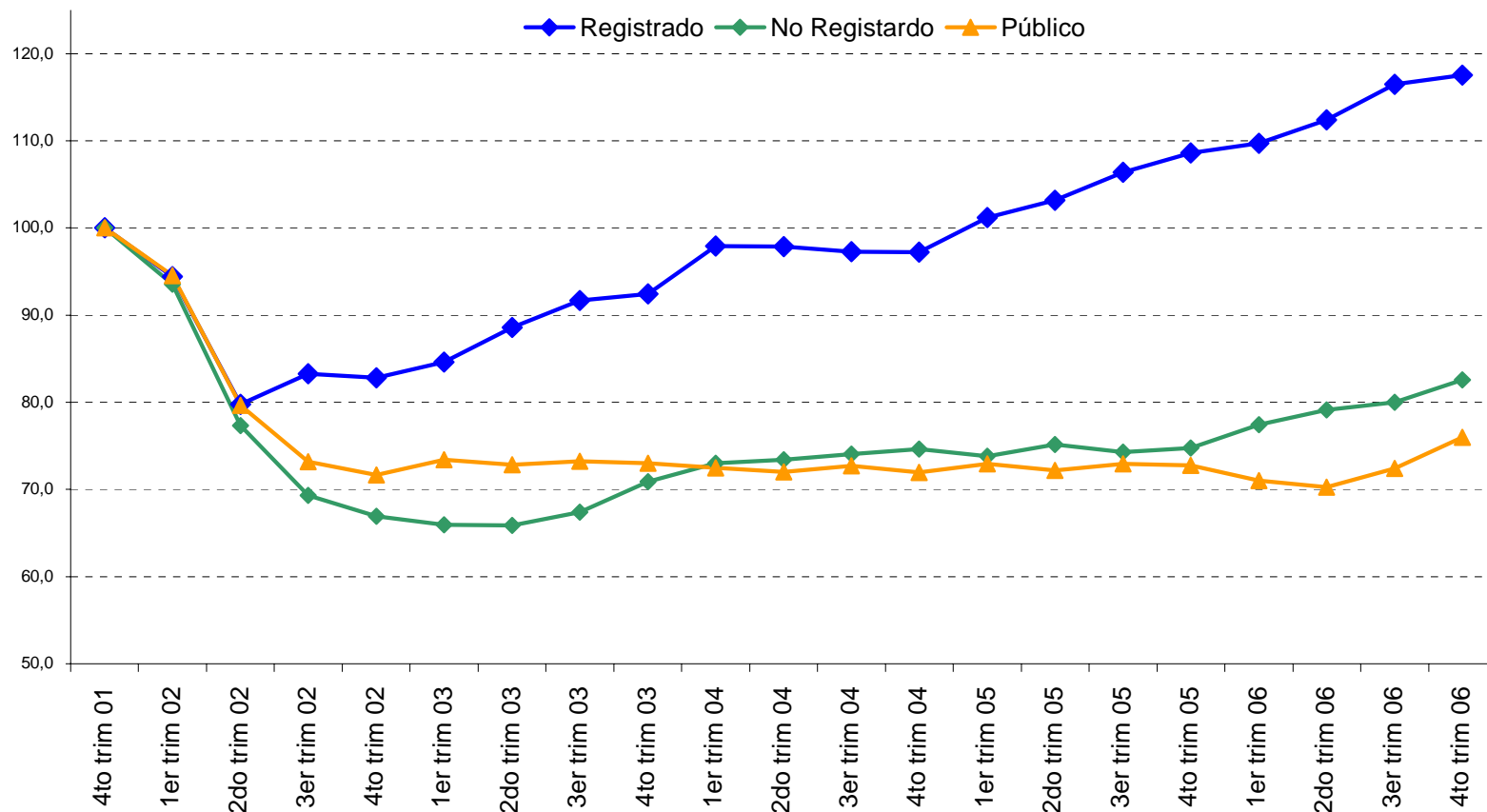
Sistema de Identificación y  
Selección de Familias Beneficiarias  
de Programas Sociales



Presidencia de la Nación  
Consejo Nacional de Coordinación  
de Políticas Sociales

# Evolución del Salario real medio de los asalariados registrados, no registrados y del sector público

Total país  
4to trimestre 2001- 4to trimestre 2006



Fuente: SIEMPRO, elaboración propia en base a datos del SIJyP, MECON.



Sistema de Información,  
Monitoreo y Evaluación  
de Programas Sociales

SISFAM

Sistema de Identificación y  
Selección de Familias Beneficiarias  
de Programas Sociales



Presidencia de la Nación  
Consejo Nacional de Coordinación  
de Políticas Sociales

# Desocupación y subocupación

- La tasa de desempleo retrocedió al 8,7% en el cuarto trimestre de 2006. La menor entrada de nuevos trabajadores al mercado de trabajo y la mayor demanda de empleo lograron una nueva reducción -de 1,5 puntos porcentuales- de la tasa de desempleo respecto al trimestre anterior; en el último año la reducción fue de 1,4 pp. En el cuarto trimestre de 2006 el número de desocupados en las áreas urbanas se elevaba a 1.315 mil personas y se estima que en los últimos doce meses 205 mil personas habían abandonado esa condición.
- La tasa de subempleo (10,8%) experimentó una mejoría de 1,1 puntos porcentuales en el último año. En ese período el número de personas subempleadas se redujo en forma significativa. Se estima que actualmente hay 1.644 mil personas en empleos de jornada parcial involuntaria.



Sistema de Información,  
Monitoreo y Evaluación  
de Programas Sociales

**SISFAM**

Sistema de Identificación y  
Selección de Familias Beneficiarias  
de Programas Sociales

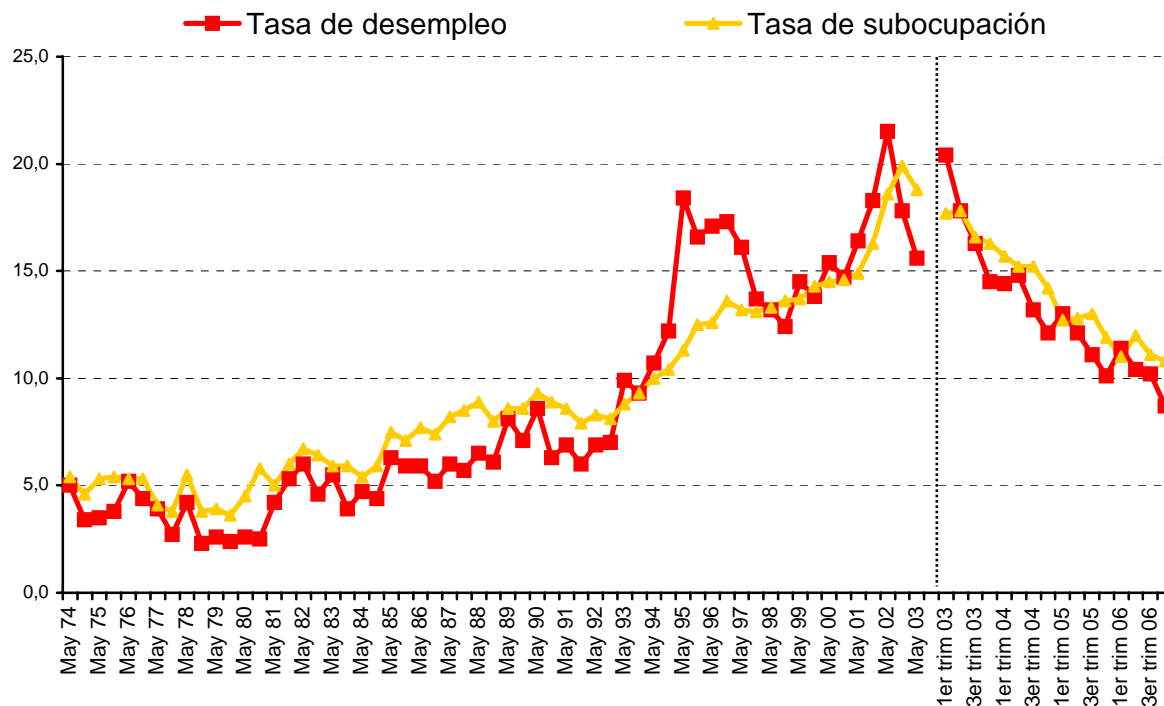


**Presidencia de la Nación**  
Consejo Nacional de Coordinación  
de Políticas Sociales

# Evolución de las tasas de desempleo y subempleo

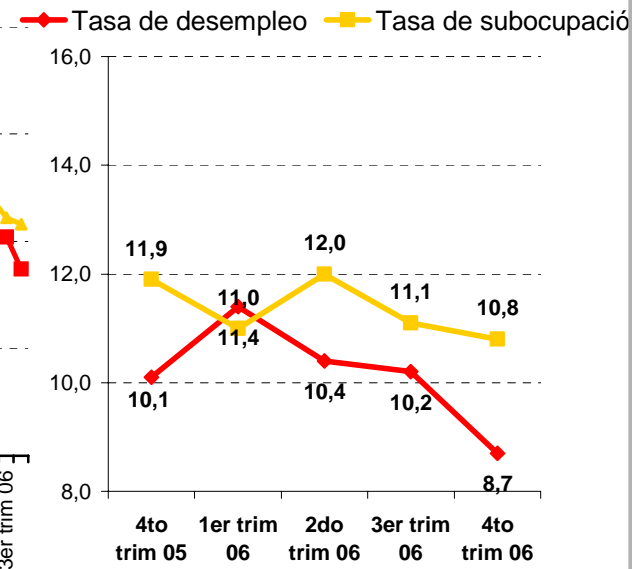
En % de la población activa

Total de aglomerados urbanos  
Mayo 1974 – 4to trimestre 2006



## Evolución reciente

4to trim 2005 – 4to trim 2006



Fuente: SIEMPRO, elaboración propia en base a datos de EPH, INDEC.



Sistema de Información,  
Monitoreo y Evaluación  
de Programas Sociales



Sistema de Identificación y  
Selección de Familias Beneficiarias  
de Programas Sociales



Presidencia de la Nación  
Consejo Nacional de Coordinación  
de Políticas Sociales

# Desocupación y subocupación

■ La implementación de programas de empleo de carácter masivo durante la última crisis económica contribuyó a morigerar la tasa de desempleo, pero acrecentó la brecha entre las tasas de desempleo según éstas computen o no a los trabajadores de planes de empleo. En el 4to trimestre de 2006 la tasa de desempleo sin planes era de 10,1%.

■ En los últimos años se fue estrechando la brecha entre ambas tasas de desempleo -con y sin planes- de 6,2 puntos porcentuales en el inicio de 2003 a 1,4 puntos porcentuales en la actualidad . El crecimiento del empleo sin planes -a un ritmo mayor que el del empleo total- y la simultánea reducción del número de trabajadores de planes de empleos contribuyeron a la disminución de esta brecha.



Sistema de Información,  
Monitoreo y Evaluación  
de Programas Sociales

SISFAM

Sistema de Identificación y  
Selección de Familias Beneficiarias  
de Programas Sociales

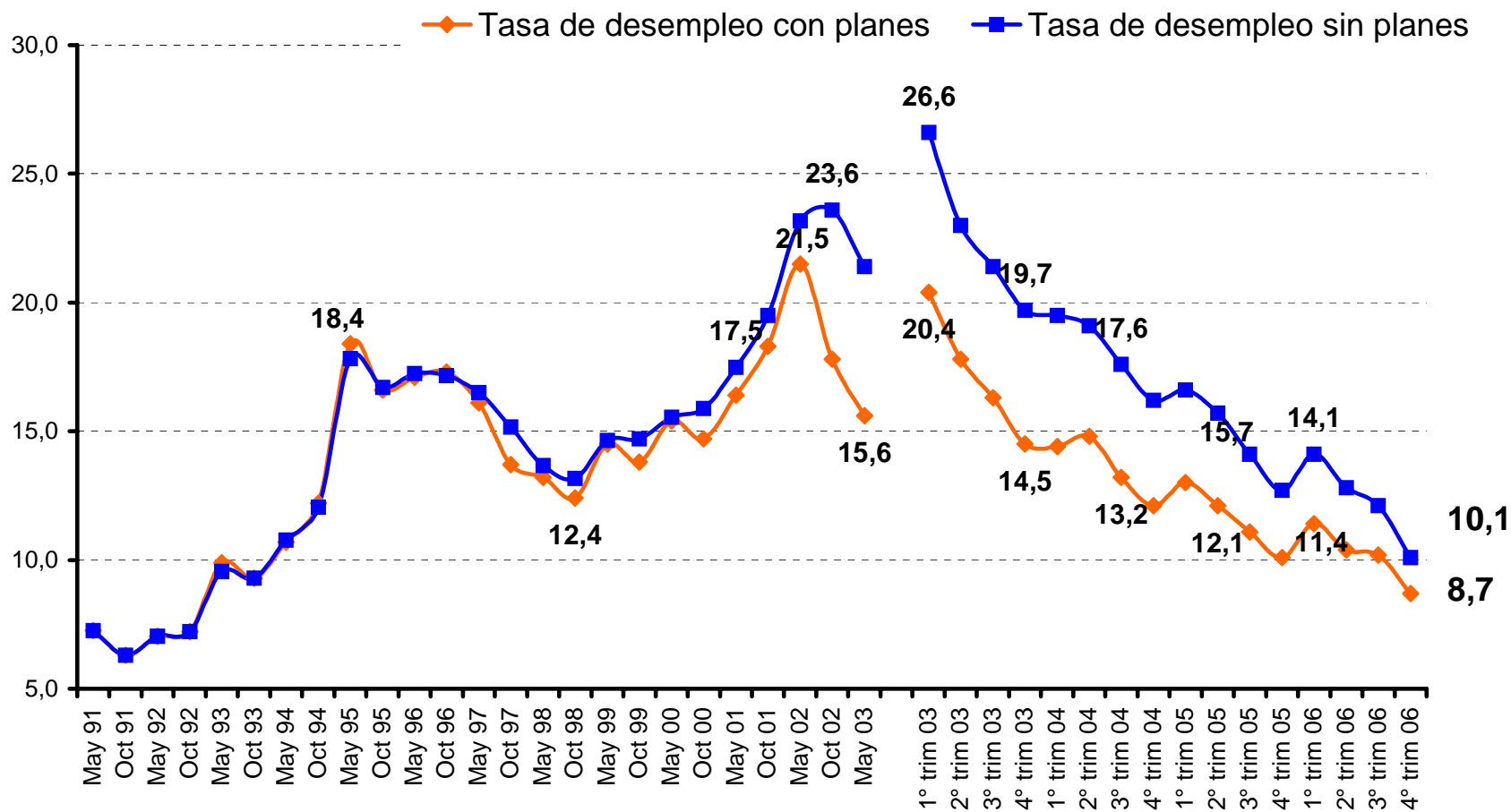


Presidencia de la Nación  
Consejo Nacional de Coordinación  
de Políticas Sociales

# Tasa de desempleo con y sin planes de empleo

En % de la población activa

Total de aglomerados urbanos  
1990 - 2006



Fuente: SIEMPRO, en base a datos de EPH, INDEC; MTEySS



Sistema de Información,  
Monitoreo y Evaluación  
de Programas Sociales



Sistema de Identificación y  
Selección de Familias Beneficiarias  
de Programas Sociales



Presidencia de la Nación  
Consejo Nacional de Coordinación  
de Políticas Sociales

# Desocupación y subocupación

- La desocupación alcanzó niveles más altos en los grandes centros urbanos de 500 y más habitantes (9,1%) que en las ciudades de menos de 500 mil habitantes (7%). Entre las ciudades que integran el primer grupo sólo la Ciudad de Buenos Aires (6,6%) y Gran Mendoza (3,5%), Mar del Plata (6,5%), Gran Córdoba (6,9%) se ubicaron por debajo de la tasa de desempleo promedio.
- Desde una perspectiva regional la única región que tiene una tasa de desempleo superior al promedio es la Gran Buenos Aires (9,8%) y NOA (9%); cercano al promedio la de la región Pampeana y las restantes tiene tasas menores.
- En los últimos doce meses, el desempleo descendió en todos los aglomerados,, en particular en Mar del Plata (5,7 p p).



Sistema de Información,  
Monitoreo y Evaluación  
de Programas Sociales

**SISFAM**

Sistema de Identificación y  
Selección de Familias Beneficiarias  
de Programas Sociales

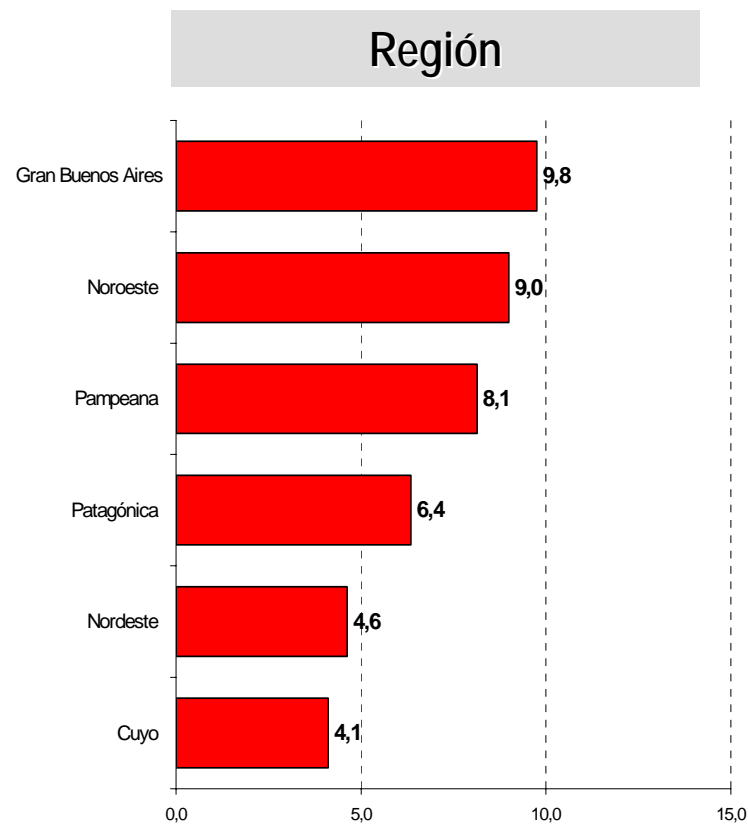
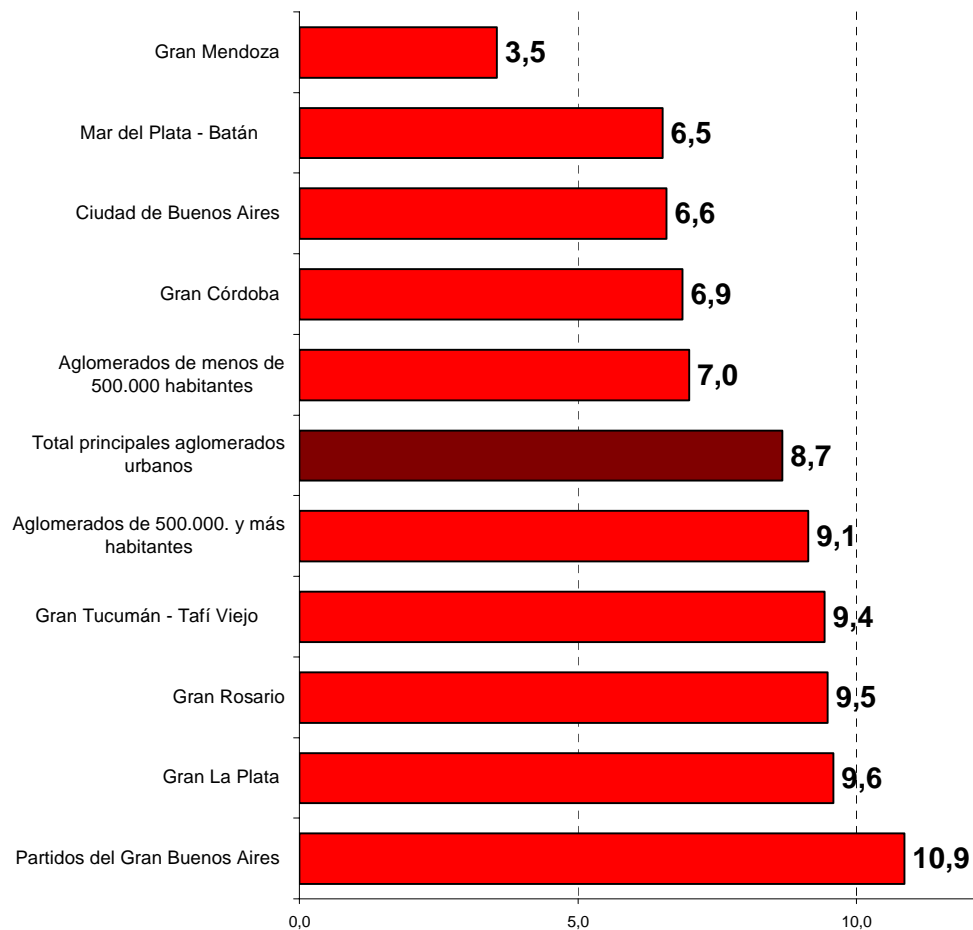


**Presidencia de la Nación**  
Consejo Nacional de Coordinación  
de Políticas Sociales

# Tasas de desempleo por región

En % de la población activa

Total de aglomerados urbanos  
4to trimestre 2006



Fuente: SIEMPRO, elaboración propia en base a datos de la EPH, INDEC.



Sistema de Información,  
Monitoreo y Evaluación  
de Programas Sociales



Sistema de Identificación y  
Selección de Familias Beneficiarias  
de Programas Sociales

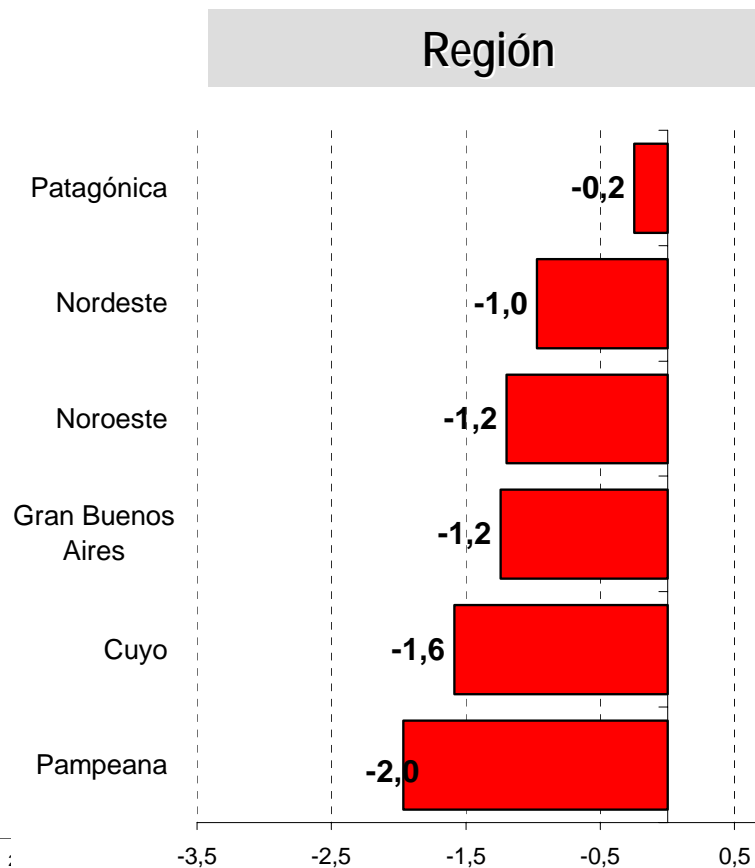
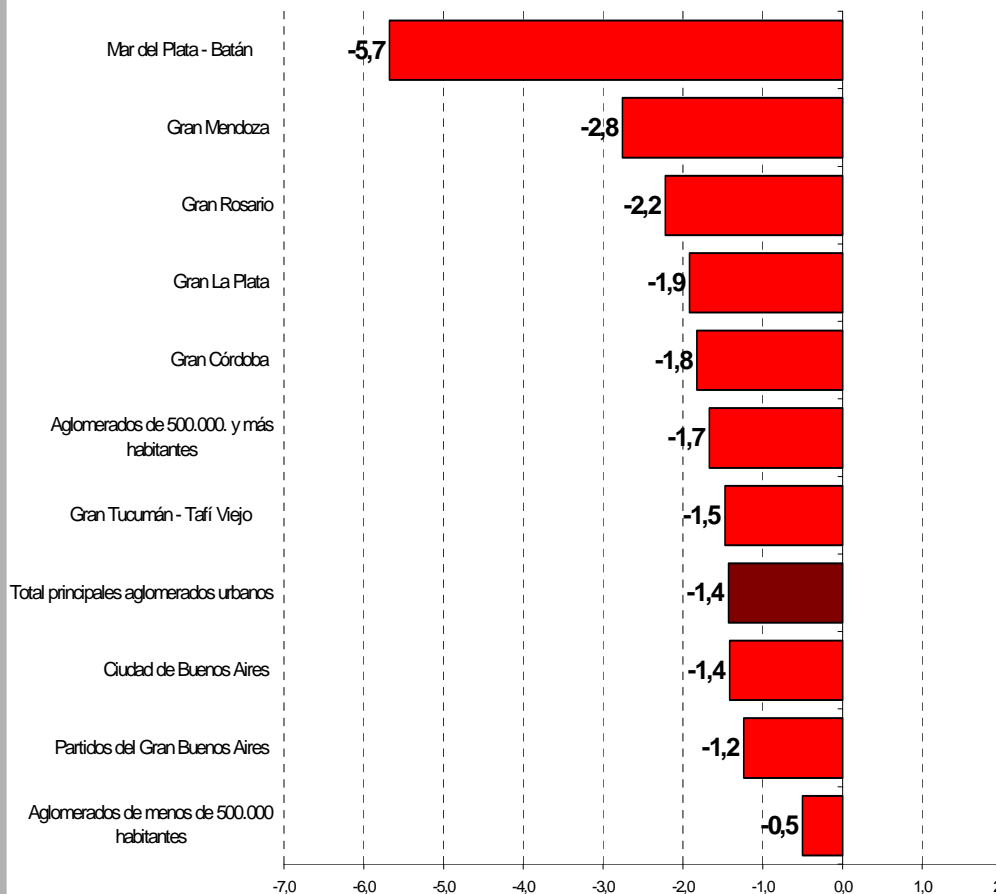


Presidencia de la Nación  
Consejo Nacional de Coordinación  
de Políticas Sociales

# Evolución reciente de la tasa de desempleo por aglomerado y región

Variación en puntos porcentuales

Total de aglomerados urbanos  
4to trimestre 2005 – 4to trimestre 2006



Fuente: SIEMPRO, elaboración propia en base a datos de la EPH, INDEC.



Sistema de Información,  
Monitoreo y Evaluación  
de Programas Sociales



Sistema de Identificación y  
Selección de Familias Beneficiarias  
de Programas Sociales



Presidencia de la Nación  
Consejo Nacional de Coordinación  
de Políticas Sociales

# Desocupación y subocupación

- El comportamiento de la subocupación fue mayor en los grandes centros urbanos (11,6%) que en los aglomerados de menos 500 habitantes (8,2%). En el desempeño del primer grupo tuvieron influencia, con las mayores tasas de subempleo el Conurbano bonaerense, Gran Tucumán y Gran Mendoza, en tanto que Gran Rosario la ciudad de Buenos Aires y Gran La Plata registraron las menores tasas de subocupación.
- Desde una perspectiva regional se observa que el subempleo es un fenómeno más intenso en el Gran Buenos Aires, NOA y Cuyo, mientras se ubican en el extremo opuesto las regiones Patagónica y NEA.
- El aumento del subempleo se verificó en la mitad de las regiones -Patagonia, NEA y NOA- y entre los aglomerados sólo aumentó en Gran Mendoza. El mayor descenso del subempleo se verificó en la región Pampeana y en el aglomerado Gran Córdoba.



Sistema de Información,  
Monitoreo y Evaluación  
de Programas Sociales

**SISFAM**

Sistema de Identificación y  
Selección de Familias Beneficiarias  
de Programas Sociales

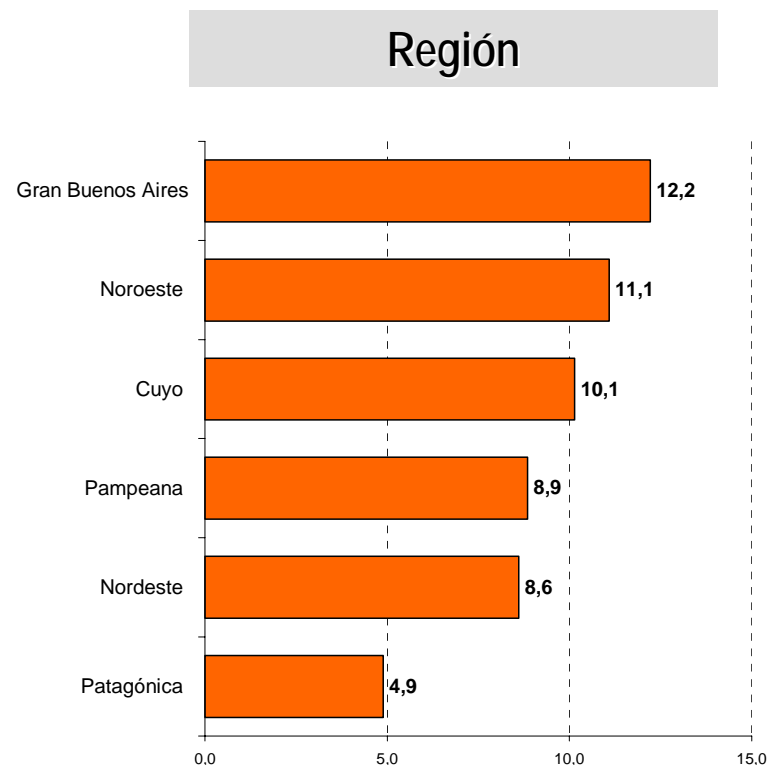
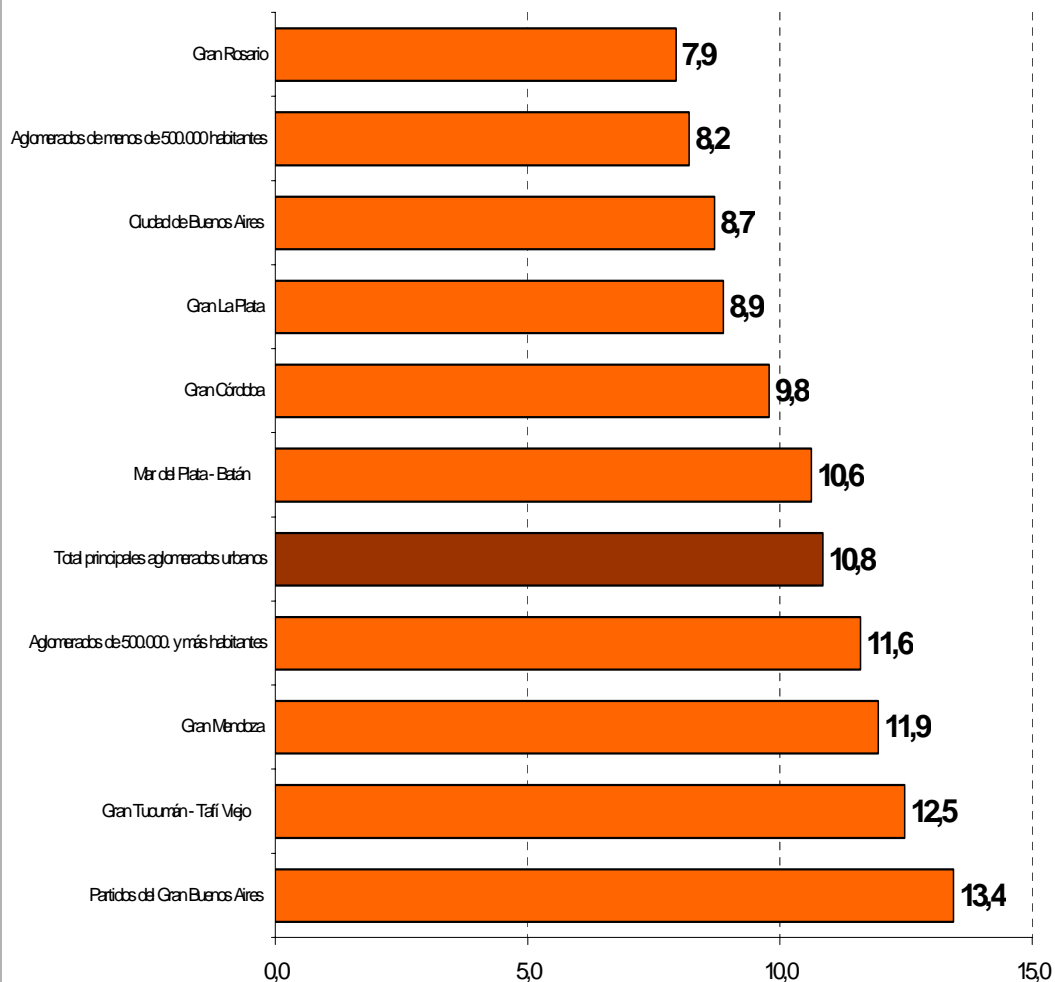


**Presidencia de la Nación**  
Consejo Nacional de Coordinación  
de Políticas Sociales

# Tasa de subempleo por aglomerado y región

En % de la población activa

Total de aglomerados urbanos  
4to trimestre 2006



Fuente: SIEMPRO, elaboración propia en base a datos de la EPH, INDEC.



Sistema de Información,  
Monitoreo y Evaluación  
de Programas Sociales

SISFAM

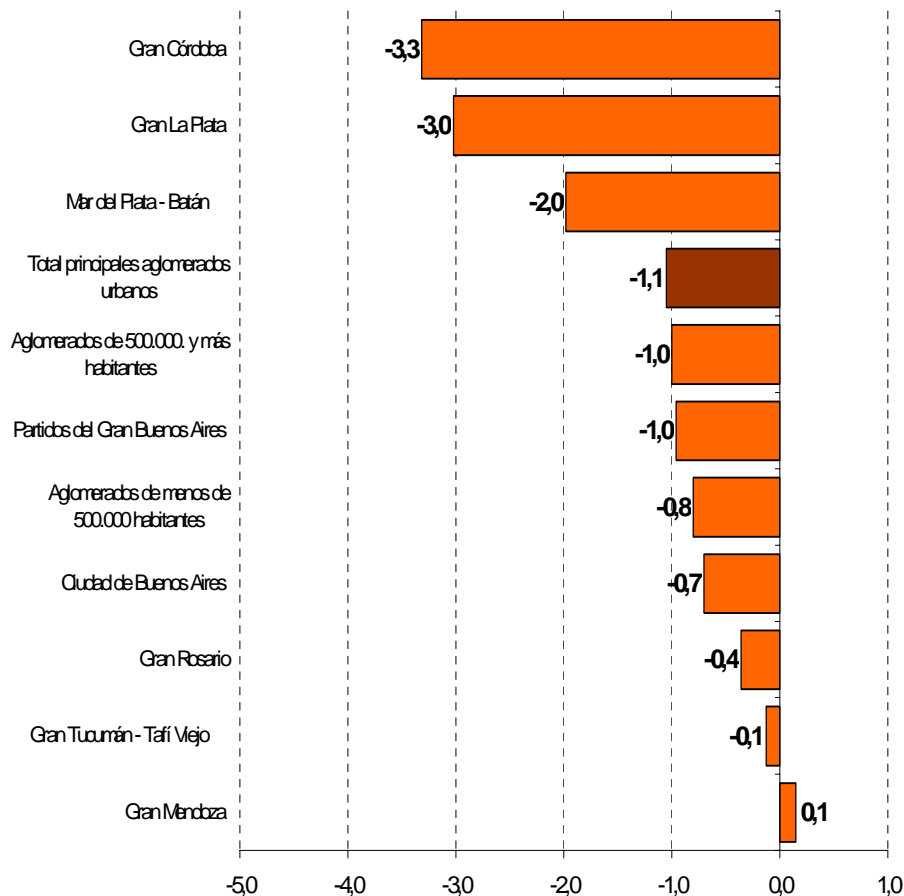
Sistema de Identificación y  
Selección de Familias Beneficiarias  
de Programas Sociales



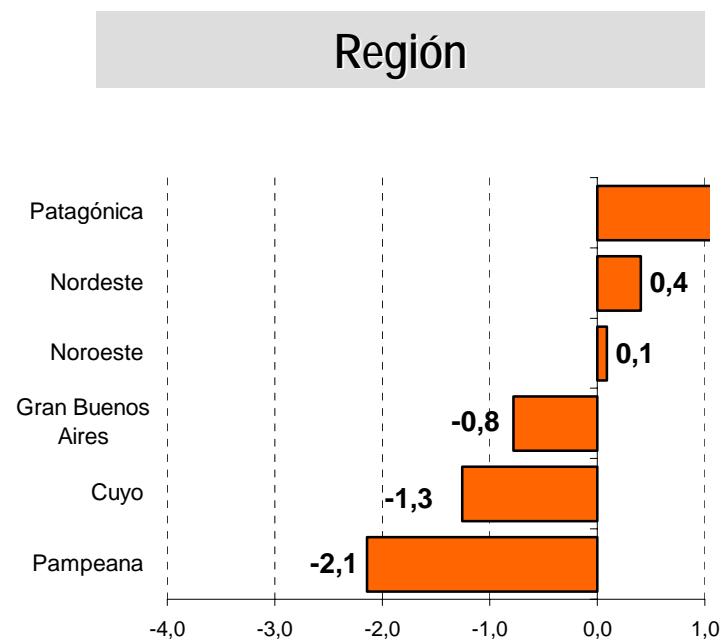
Presidencia de la Nación  
Consejo Nacional de Coordinación  
de Políticas Sociales

# Evolución reciente de la tasa de subempleo por aglomerado y región

Variación en puntos porcentuales



Total de aglomerados urbanos  
4to trimestre 2005-4to trimestre 2006



Fuente: SIEMPRO, elaboración propia en base a datos de la EPH, INDEC.



Sistema de Información,  
Monitoreo y Evaluación  
de Programas Sociales

SISFAM

Sistema de Identificación y  
Selección de Familias Beneficiarias  
de Programas Sociales



Presidencia de la Nación  
Consejo Nacional de Coordinación  
de Políticas Sociales

# Desocupación y subocupación

■ El descenso de las tasas de desempleo y subempleo permitieron continuar con la reducción de la subutilización de la mano de obra. Desde el comienzo de 2003 la proporción de la población activa que enfrenta problemas laborales (desocupados más subocupados) se redujo del 38,1% al 19,5 %. Es decir que en este lapso más de 2,6 millones de personas lograron mejorar su situación laboral y de las cuales 397 mil pudieron superar sus dificultades laborales en los últimos doce meses.

■ En la actualidad casi 2,9 millones de personas -entre desocupados y subempleados- no pueden utilizar plenamente sus capacidades laborales.



Sistema de Información,  
Monitoreo y Evaluación  
de Programas Sociales

SISFAM

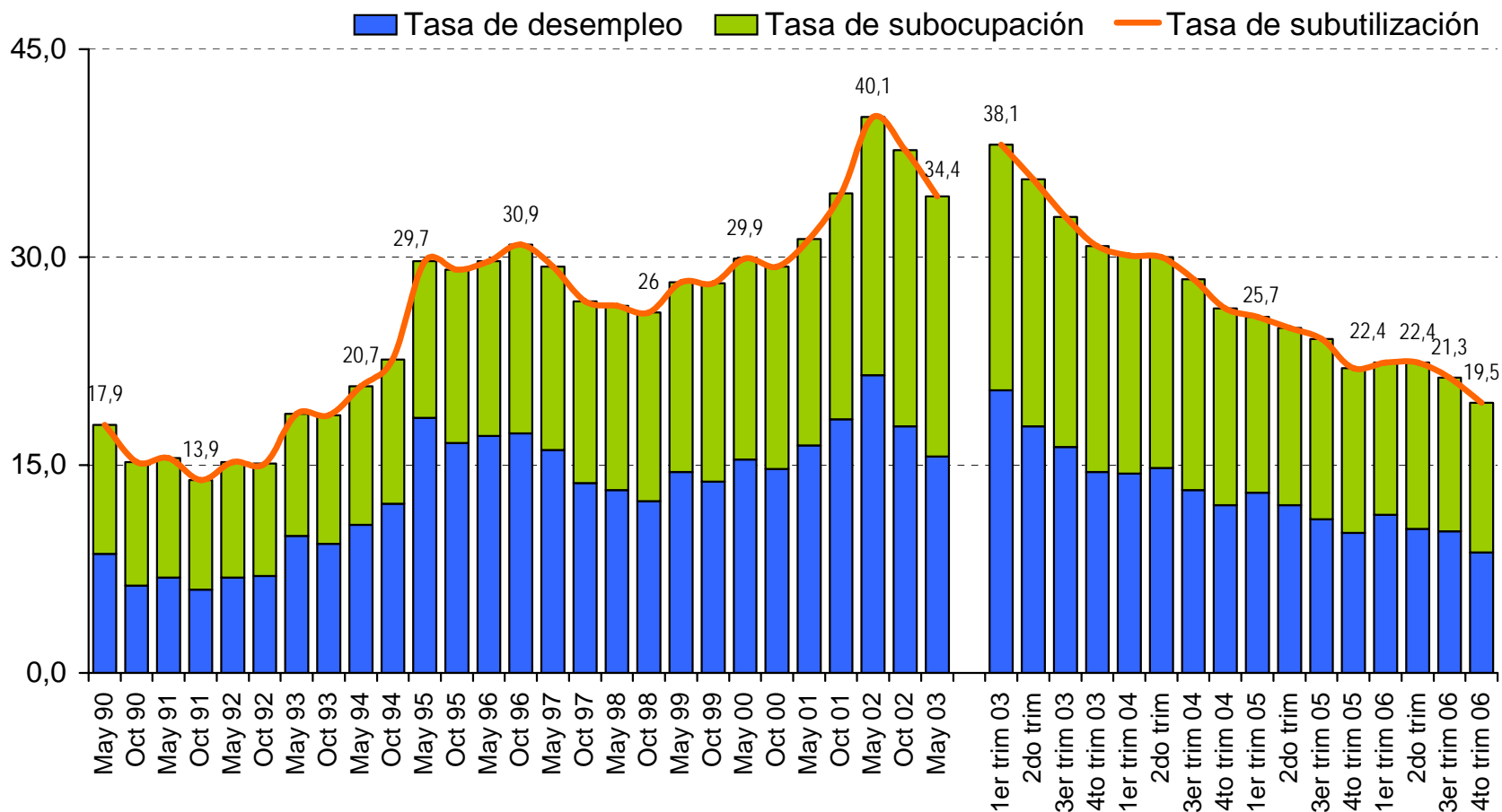
Sistema de Identificación y  
Selección de Familias Beneficiarias  
de Programas Sociales



Presidencia de la Nación  
Consejo Nacional de Coordinación  
de Políticas Sociales

# Tasas de subutilización\* de mano de obra, desocupación y subocupación En % de la PEA

Total de aglomerados urbanos  
Mayo 1990 – IV trimestre 2006



Nota: (\*) Es la suma de la tasa de subocupación y desocupación

Fuente: SIEMPRO, en base a datos de la EPH, INDEC.



Sistema de Información,  
Monitoreo y Evaluación  
de Programas Sociales

SISFAM

Sistema de Identificación y  
Selección de Familias Beneficiarias  
de Programas Sociales



Presidencia de la Nación  
Consejo Nacional de Coordinación  
de Políticas Sociales